



長久手市 市が洞

建築条件付宅地分譲
〈全5区画〉

東新住建

今週の **土・日** 10:00 - 17:00

注文住宅用地
説明会 & 販売会

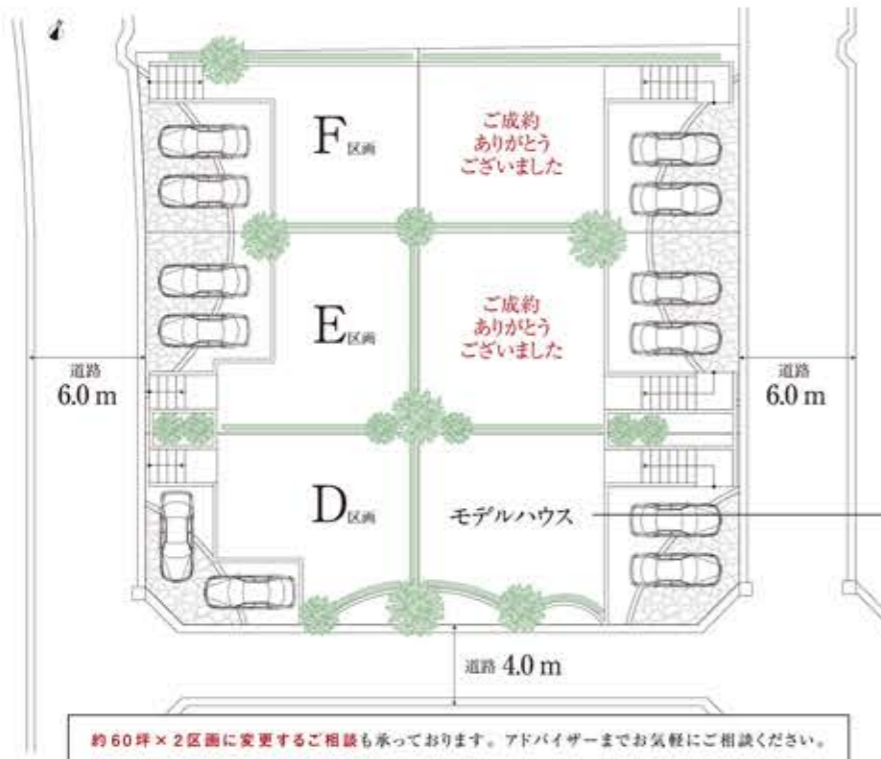
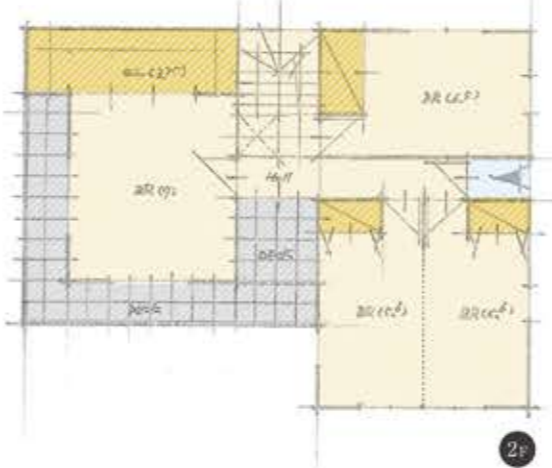
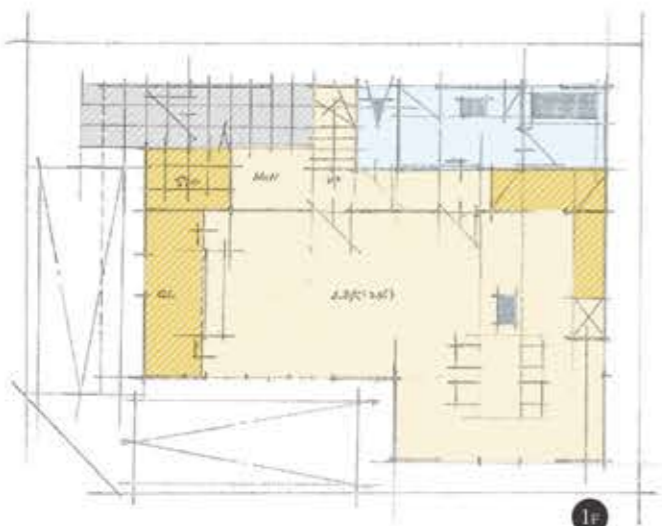
同時開催 プラン相談会 〈ご予約制〉

●長久手モデルハウスにて開催。裏面をご覧ください

ご参考 PLAN

D 区画
T-style DESIGN

3~4LDK+SIC+パントリー



モデルハウス
にお越しくだけさい



閑静な住宅街にマッチしながらも、道とした佇まいで確かな存在感をみせる、機織と美しさが融合したシンプルモダンスタイルの住まいです。

長久手で豊かに暮らす。



東洋経済新報社
住みよさランキング
2018
全国2位
長久手市

区画整理地ならではの
新しい街並み

国土交通省の定める土地区画整理事業のもと主要道路が緑化され、街全体が美しい景観を形成しています。商業施設や教育施設などが今なお増え続け、街全体が活気に溢れています。

子育て世代が集まる
若い街・長久手

名古屋市や豊田市へのアクセスが容易で緑豊かな住環境が揃う長久手には、全国から若い子育て世代が多く集まっています。大きな公園や小学校・幼稚園が揃う、子育てに適した街です。

普段のお買い物も、
休日のお出かけも

イオンモール長久手、IKEA長久手などの大型商業施設が充実。また普段のお買い物に便利な商業施設も数多く、毎日を便利に快適にお過ごしいただけます。



LIFE INFORMATION

リニモ秋ヶ池公園駅	1,860m (自転車 約7分)
自然幼稚園	600m (徒歩 約8分)
市が洞保育園	850m (徒歩 約11分)
コロポックル長久手保育園	550m (徒歩 約7分)
市が洞小学校	800m (徒歩 約10分)
南中学校	2,000m (徒歩 約25分)
ピアゴ長久手南店	550m (徒歩 約7分)
スーパービバホーム	800m (徒歩 約10分)
カネスエ長久手店	1,000m (徒歩 約14分)
ファミリークリニック 豊	650m (徒歩 約9分)
たんばクリニック	700m (徒歩 約9分)
けやき通り動物病院	260m (徒歩 約4分)



カーナビ検索で
住所をご入力ください **長久手市市が洞三丁目701**

【物件概要】 ●物件名/長久手市市が洞 建築条件付宅地分譲 ●所在地/長久手市市が洞三丁目701 ●交通機関/リニモ東部丘陵線「秋ヶ池公園」駅 1,860m (自転車約7分) ●地目/雑種地 ●現況/雑種地 ●用途地域/第一種低層住居専用地域 ●建ぺい率/50% ●容積率/100% ●接面道路/西側公道約6m、南側公道(歩行者専用道路)約4m ●主要設備/上水道・下水道・都市ガス・中部電力 ●土地面積/133.28㎡(40.31坪)~135.12㎡(40.87坪) ●総区画数/5区画 ●販売区画数/3区画 ●販売価格/2,540万円~2,750万円 ●取引態様/仲介 ●設計施工/東新住建株式会社注文住宅事業部 〒492-8628 愛知県稲沢市高御堂一丁目13-18 (稲沢本店) 特定建設業許可:愛知県知事許可(特-29)第61271号 宅地建物取引業免許:国土交通大臣(2)第7873号【建築条件付宅地分譲について】この土地は、土地売買契約後90日以内に当社または当社の指定する建築会社と請負契約を締結していただくことを条件として販売いたします。万が一期間内に建築請負工事契約を締結しないことが確定した場合は土地売買は白紙となり、受領した金員は減額無利息で変換いたします。 ◎この土地の売買の際には、所定の仲介手数料が必要となります。 ●広告制作年月日/平成30年11月27日 ●広告有効期限/平成30年12月末日

東新住建

【お問い合わせ】 営業時間/10:00~18:00 定休日/水曜
0120-249-114

ご来場予約はこちらから

