

発電シェルターハウス

天白区高宮町

TENPAKUKU TAKAMIYACHO

発電シェルターハウス

現代のライフスタイルに合わせたコンパクトな暮らしに、
太陽光発電システムを標準仕様とし、再生可能エネルギー源を活用するPV住宅。
東新住建独自の4.3倍2×4工法による高い耐震性と売電収入で
家族の安全と家計を守ります。



太陽光パネル約3kW標準搭載



なんと
1ヶ月

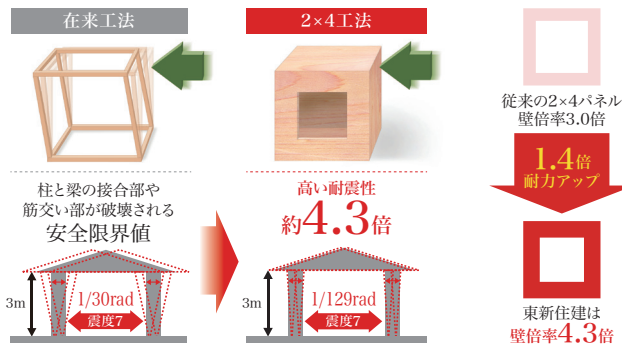
約**8,000円**分の
発電・節電メリット

年間約**96,000円**もおトク!

※3.3kW搭載の場合でのシミュレーション※太陽光発電の自家消費の電気代+売電収入
※2025年売電単価約15円/kWhで計算※3人家族、自家消費5割で算出※物件によって異なる場合があります

地震に強い4.3倍2×4工法

東新住建は、2×4パネルをさらに進化させた「壁量4.3倍」パネルを開発することで1.4倍以上の耐力アップを実現しました。



安定した地盤補強



砕石パイル工法

地震対策でもっとも注意すべきは土地の液状化です。そこで自然石による杭を打ち込み、地盤沈下や建物の傾きを防ぐのが砕石パイル工法。東日本大震災でも効果が確かめられています。(地盤の状況によって利用できない場合があります)

発電シェルターハウスに お住まいのお客様の声

Owners' Voice

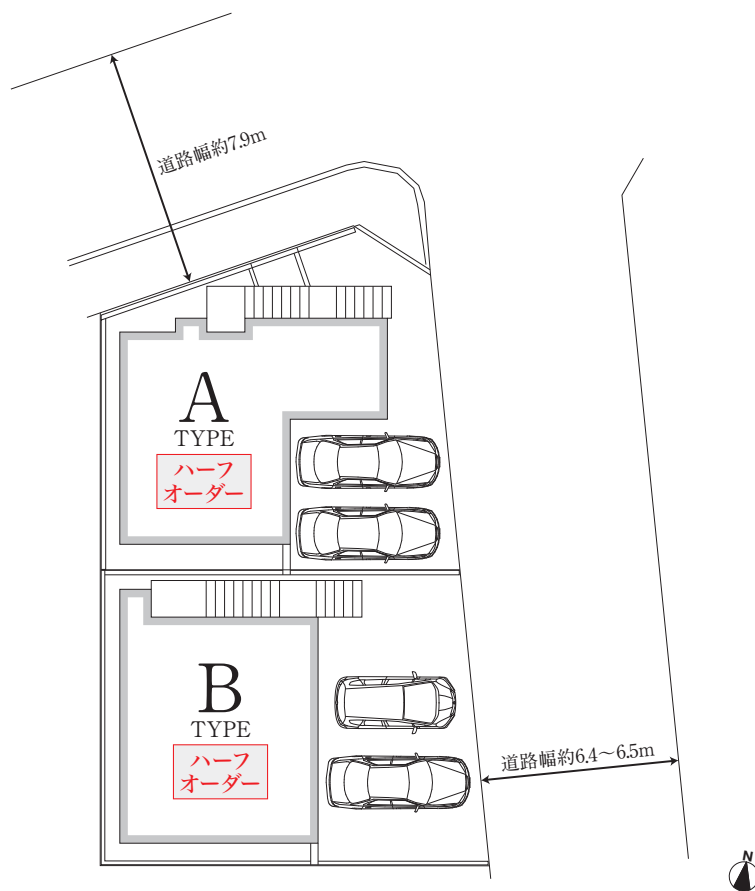
この家を持つことで暮らしが楽になった!

1000組が感動!

お客様インタビューはコチラから



PRICE



タイプ	敷地面積	延床面積	販売価格(税込)	太陽光発電
A ハーフオーダー	112.64㎡(34.07坪)	99.80㎡(30.18坪)	4,380万円	約3.7kW標準搭載
B ハーフオーダー	118.74㎡(35.91坪)	103.52㎡(31.31坪)	4,280万円	約3.7kW標準搭載

価格などの最新情報はHPで随時更新します ▶



※掲載の区画図は図面を基に描き起こした区画図につき実際のものとは異なります。

発電シェルターハウス 天白区高宮町

TENPAKUKU TAKAMIYACHO



PLAN I

A 敷地面積／112.64㎡(34.07坪)
 延床面積／99.80㎡(30.18坪)
 販売価格 **4,380**万円(税込)

太陽光発電
 約 **3.7kW**
 標準搭載

ハーフオーダー／参考プラン



■ 2階間取り変更できます(オプション)

※間取り、設備、仕様等は施工上変更する場合がございます。詳しくは係員にお尋ねください。

発電シェルターハウス 天白区高宮町

TENPAKUKU TAKAMIYACHO



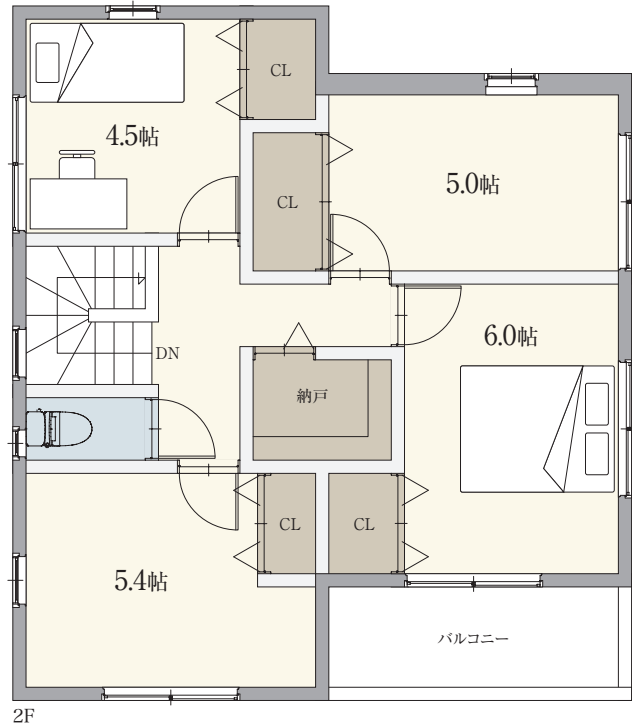
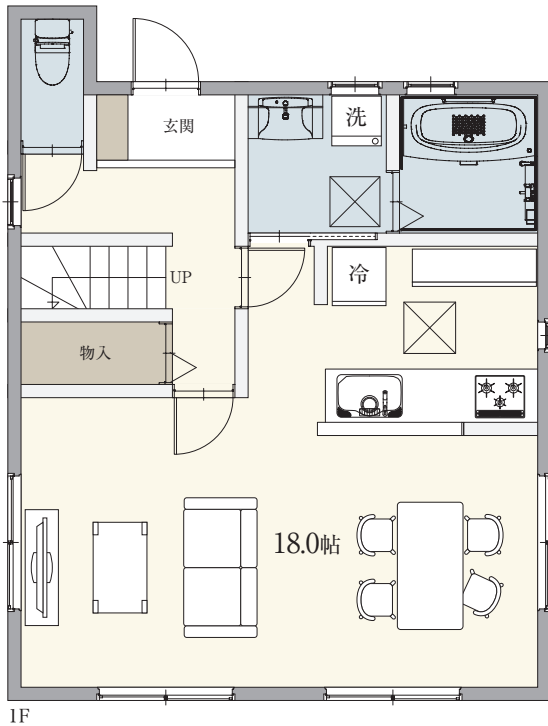
PLAN I

B

敷地面積／118.74㎡(35.91坪)
延床面積／103.52㎡(31.31坪)
販売価格 4,280万円(税込)

太陽光発電
約 **3.7kW**
標準搭載

ハーフオーダー / 参考プラン



※間取り、設備、仕様等は施工上変更する場合がございます。詳しくは係員にお尋ねください。

SUMMARY

発電シェルターハウス 天白区高宮町 物件概要

所在地：名古屋市天白区高宮町504番
交通：地下鉄桜通線「相生山」駅 自転車約8分 約2,050～2,070m
市バス「天白中学校前」停 徒歩約4～5分 約320～330m
総戸数：2戸
販売戸数：2戸
販売価格：4,380万円(税込)A、4,280万円(税込)B
敷地面積：112.64㎡(34.07坪)A、118.74㎡(35.91坪)B
延床面積：99.80㎡(30.18坪)A、103.52㎡(31.31坪)B
用途地域：第一種中高層住居専用地域
地目：宅地
建ぺい率：60%
容積率：150%
接面道路：北側公道約7.9m、東側公道約6.4～6.5m
建築確認番号：確認サービス第KS126-0420-54872号(2026年4月21日)A
確認サービス第KS126-0420-54873号(2026年4月21日)B
完成予定：契約後約4ヶ月
引渡可能時期：契約後約4ヶ月
主要施設
水道：公営水道
電気：中部電力
ガス：都市ガス
污水：下水道
建築構造：木造2階建[4.3倍2×4工法]
取引態様：仲介

※分譲後の管理形態／個別管理
※間取り、設備、仕様等は施工上、変更する場合がございます。詳しくは係員にお尋ねください。



宅地建物取引業免許：国土交通大臣(4)第7873号
特定建設業許可：愛知県知事許可(特-4)第61271号
(公社)愛知県宅地建物取引業協会会員 東海不動産取引協議会加盟

東新住建株式会社

〒492-8628 愛知県稲沢市高御堂一丁目3番18(稲沢本店) TEL.0800-170-5104