

東新住建の家

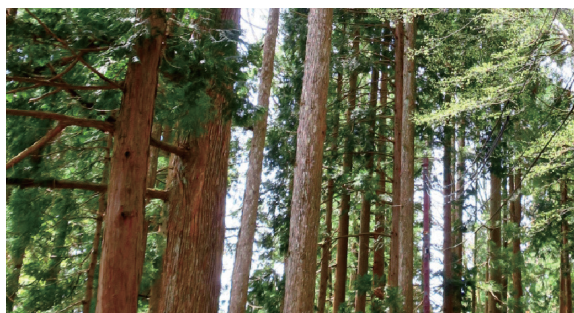
千種区光が丘

CHIKUSAKU HIKARIGAOKA





東新住建の家づくり



国産木材の活用

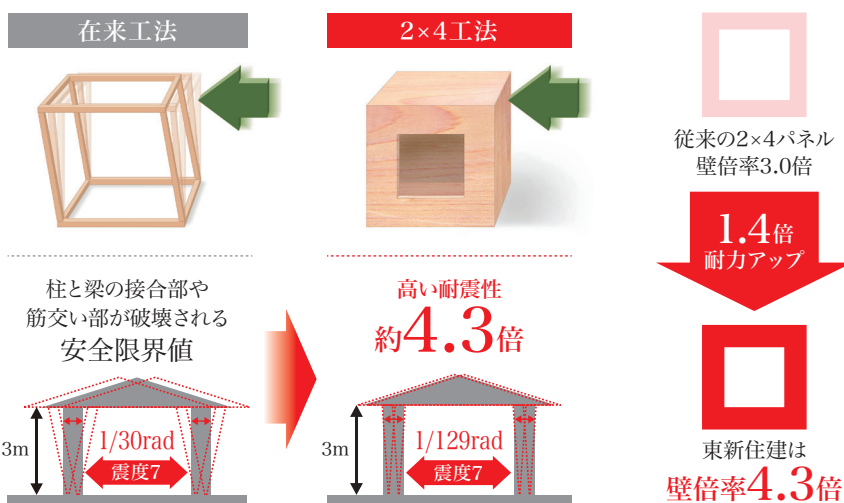
東新住建は創業以来約50年間木造にこだわり、国産材の利用した住まいづくりを推進しています。また、木はフィトンチッドと呼ばれる微細な物質を発しています。この物質は、住む人の健康を維持し、癒しと安らぎの効果を与えることがわかっており住む人の健康に寄与しています。

東新住建独自の4.3倍2×4工法 国土交通省大臣認可

東新住建は末永く安心して暮らしていただくため、耐震・耐火性など優れた特性をもつ「2×4(ツーバイフォー)工法」を採用しています。さらに強く進化させた「壁量4.3倍」パネルを開発。高品質ステンレス釘の採用など、様々な工夫により従来の1.4倍以上の耐力アップを実現しました。

2×4パネルはすべて専属工場生産

本社が位置する稲沢市に自社パネル工場を建設。徹底した品質管理のもと、高品質なパネルを安定供給できる体制を整えています。



東新住建は20年間で「分譲住宅着工数No.1」

東新住建は1976年の創業以来、約50年間にわたり24,000戸以上の住宅を建設。本社を愛知県に置く住宅メーカーの中で、過去20年間の分譲住宅着工数No.1(1992～2011年マーケティングシステム調べ)。そのノウハウを活かし、住宅の総合産業として、土地活用から、住環境に配慮した大規模な街づくりまで、様々なスタイルの高品質住宅を開発・提供してきました。

HALF ORDER

ハーフオーダー



注文住宅より気軽にもっとシンプルに。

土地探しや打合せの負担を抑えながら、外観や内装、間取りを自分らしくデザイン。

「ハーフオーダー」で理想の住まいを叶えます。

ハーフオーダーの流れ

STEP 1

土地**選び**

プロが厳選した土地から選ぶだけなので、手間がかかりません。

STEP 2

間取りを**設計**

プロが設計した間取りプランをご用意しております。お客様のご要望に合わせてカスタムすることも可能です。

STEP 3

外観・内装デザインを**設計**

外観・内装は、それぞれ厳選したスタイルからお選びいただけます。ベースプランをもとに、オプションで自由度を高めることも可能です。



×

設備オプションもカスタマイズできます



ACCESS MAP



所在地 / 名古屋市千種区光が丘一丁目7番16

Google MAPでピンポイントナビ

QRコードを読み込むとGoogle MAPに📍が表示されます。

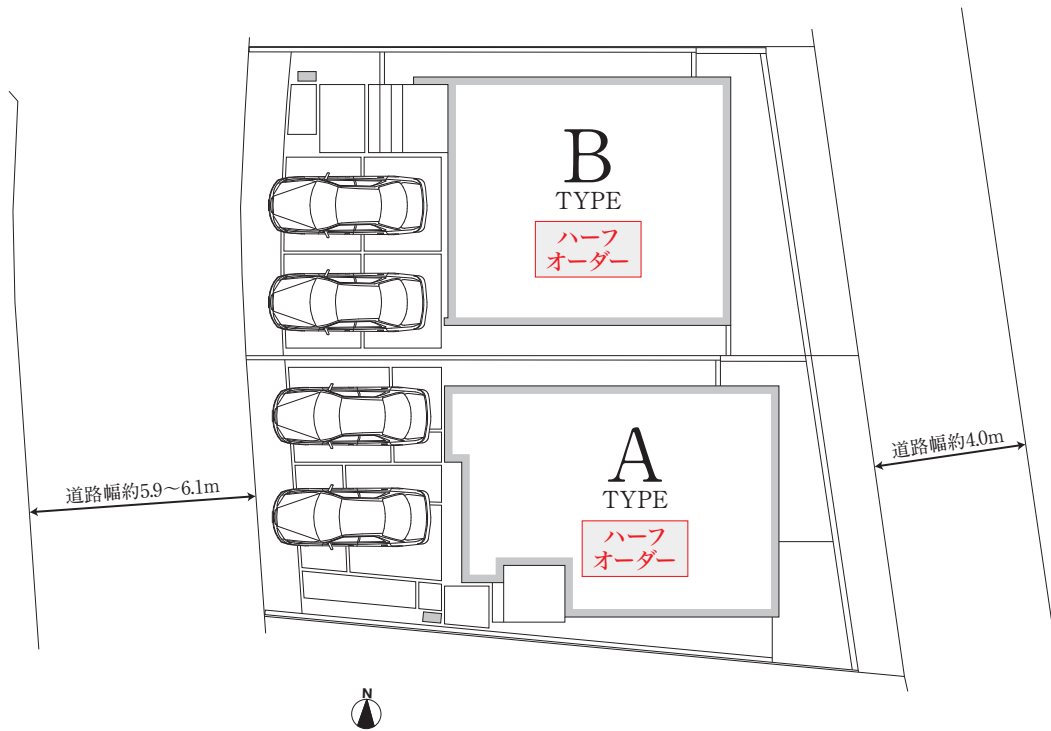


LIFE INFORMATION

- | | |
|-----------------------------------------------|---------------------------------------|
| 地下鉄名城線「茶屋ヶ坂」駅
..... 約1,560~1,580m(自転車約 6分) | 富士見台フランテ..... 約1,100m(自転車約 5分) |
| 市営バス「竹越」停
..... 約270~290m(徒歩約 4分) | フィール クオリテ平和公園店 約1,150m(自転車約 5分) |
| 第二自由ヶ丘幼稚園 約 260m(徒歩約 4分) | セブンイレブン名古屋宮根台1丁目店..... 約 210m(徒歩約 3分) |
| 千種ピッコロ保育園..... 約 220m(徒歩約 3分) | Seriaアステイ店 約 660m(徒歩約 9分) |
| しらほ宮根台保育園 約 530m(徒歩約 7分) | V・drug光が丘店 約 990m(自転車約 4分) |
| 宮根保育園 約 680m(徒歩約 9分) | コーナン砂田橋店 約1,590m(自転車約 6分) |
| 宮根小学校 約 440m(徒歩約 6分) | あんどろファミリークリニック 約 320m(徒歩約 4分) |
| 千種中学校..... 約1,270m(徒歩約16分) | 光が丘内科クリニック 約 510m(徒歩約 7分) |
| ヤマナカ アステイ店 約 660m(徒歩約 9分) | 佐藤内科クリニック 約 630m(徒歩約 8分) |
| アピタ千代田橋店..... 約 890m(徒歩約12分) | 汁谷第二公園 約 270m(徒歩約 4分) |
| | 竹越公園 約 410m(徒歩約 6分) |
| | 汁谷第一公園 約 730m(徒歩約10分) |

※掲載の距離および所要時間は地図上の概測です。なお徒歩は分速80m、自転車は分速266mで換算しています。

PRICE

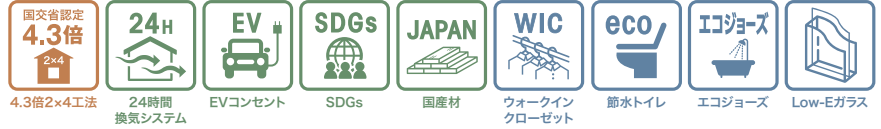


タイプ	敷地面積	延床面積	販売価格(税込)
A ハーフオーダー	126.80㎡(38.35坪)	97.93㎡(29.62坪)	4,180万円
B ハーフオーダー	127.63㎡(38.60坪)	99.80㎡(30.18坪)	4,230万円

価格などの最新情報はHPで随時更新します ▶



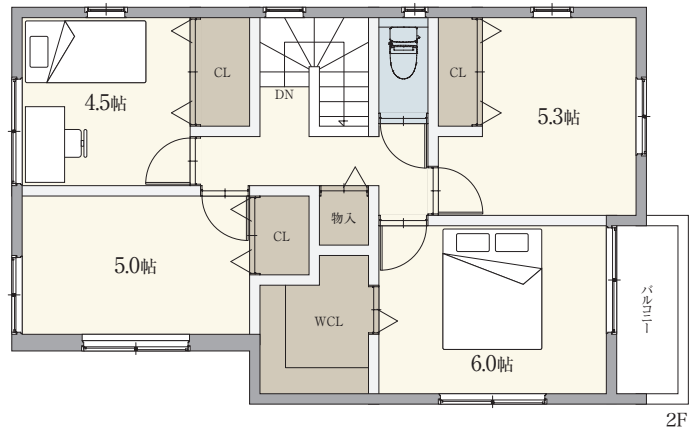
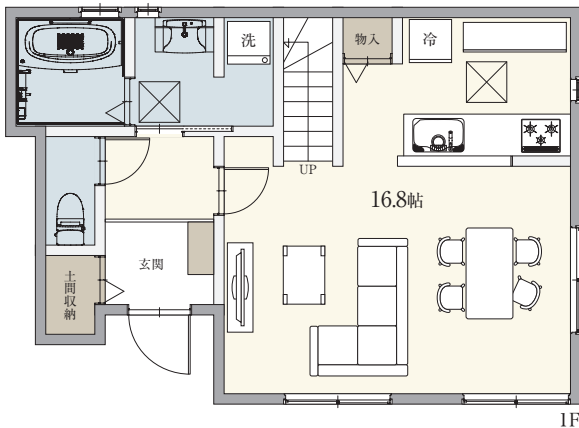
※掲載の区画図は図面を基に描き起こした区画図につき実際のものとは異なります。



PLAN

A 敷地面積／126.80㎡(38.35坪)
 延床面積／97.93㎡(29.62坪)
 販売価格 4,180万円(税込)

ハーフオーダー／参考プラン



住宅(住戸) 再エネ設備なし

建築物省エネ法に基づく
省エネ性能ラベル

エネルギー消費性能 ★★★★☆

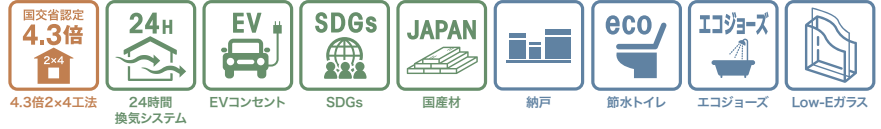
断熱性能 1 2 3 4 5 6 7

目安光熱費 **約19.1万円/年** ☑ ZEH水準

目安光熱費は、住宅の省エネ性能と全国一律の燃料等の単価を用いて算出したものです。実際の光熱費は、使用条件や設備、契約会社・方法などにより異なります。

自己評価 H千種光が丘III 2A 評価日 2026年4月10日
1720cbs2-3025-4eef7

※間取り、設備、仕様等は施工上変更する場合がございます。詳しくは係員にお尋ねください。

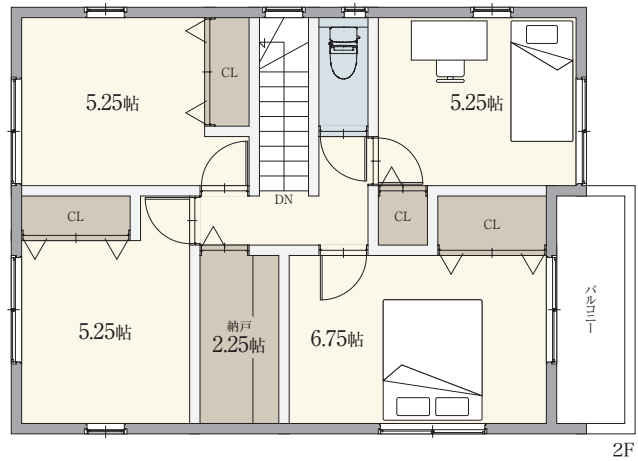
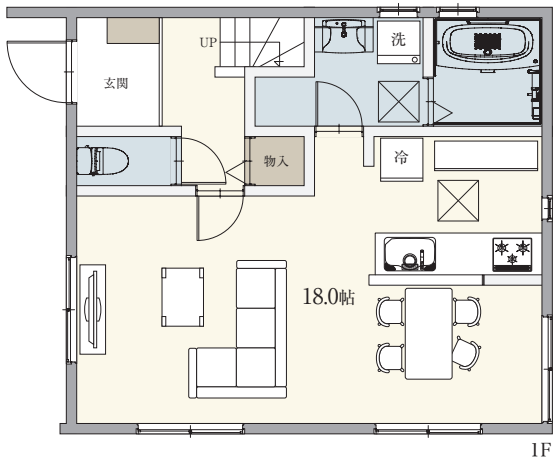


PLAN

B

敷地面積 / 127.63㎡ (38.60坪)
 延床面積 / 99.80㎡ (30.18坪)
 販売価格 4,230万円(税込)

ハーフオーダー / 参考プラン



住宅(住戸) 再エネ設備なし

建築物省エネ法に基づく
省エネ性能ラベル

エネルギー消費性能	★★★★☆
断熱性能	1 2 3 4 5 6 7

目安光熱費
約18.1万円 / 年

☑ ZEH水準
 エネルギー消費性能で★3つ(太陽光発電は考慮しない)、かつ断熱性能で5を達成

目安光熱費は、住宅の省エネ性能と全国一律の燃料等の単価を用いて算出したものです。実際の光熱費は、使用条件や設備、契約会社・方法などにより異なります。

自己評価 H千種光が丘III 3B棟 評価日 2026年4月1日
JCS30aP2-C3C-4e0

※間取り、設備、仕様等は施工上変更する場合がございます。詳しくは係員にお尋ねください。

SUMMARY

東新住建の家 千種区光が丘 物件概要

所在地：名古屋市千種区光が丘一丁目7番16
交通：地下鉄名城線「茶屋ヶ坂」駅 自転車約6分 約1,560～1,580m
市営バス「竹越」停 徒歩約4分 約270～290m
総戸数：2戸
販売戸数：2戸
販売価格：4,180万円(税込)A、4,230万円(税込)B
敷地面積：126.80㎡(38.35坪)A、127.63㎡(38.60坪)B
延床面積：97.93㎡(29.62坪)A、99.80㎡(30.18坪)B
用途地域：第二種中高層住居専用地域
地目：宅地
建ぺい率：60%
容積率：150%
接面道路：西側公道約5.9～6.1m、東側公道約4.0m
建築確認番号：確認サービス第KS126-0420-53494号(2026年4月3日)A
確認サービス第KS126-0420-53495号(2026年4月3日)B
完成予定：契約後約4ヶ月
引渡可能時期：契約後約4ヶ月
主要施設
水道：公営水道
電気：中部電力
ガス：都市ガス
污水：下水道
建築構造：木造2階建[4.3倍2×4工法]
取引態様：仲介

※分譲後の管理形態／個別管理
※間取り、設備、仕様等は施工上、変更する場合がございます。詳しくは係員にお尋ねください。



宅地建物取引業免許：国土交通大臣(4)第7873号
特定建設業許可：愛知県知事許可(特-4)第61271号
(公社)愛知県宅地建物取引業協会会員 東海不動産取引協議会加盟

東新住建株式会社

〒492-8628 愛知県稲沢市高御堂一丁目3番18(稲沢本店) TEL.0800-170-5104