

発電フィルターハウス

桜本町駅Ⅱ

SAKURAHONMACHI STATION Ⅱ

発電シェルターハウス

現代のライフスタイルに合わせたコンパクトな暮らしに、
太陽光発電システムを標準仕様とし、再生可能エネルギー源を活用するPV住宅。
東新住建独自の4.3倍2×4工法による高い耐震性と売電収入で
家族の安全と家計を守ります。



太陽光パネル約3kW標準搭載



なんと
1ヶ月

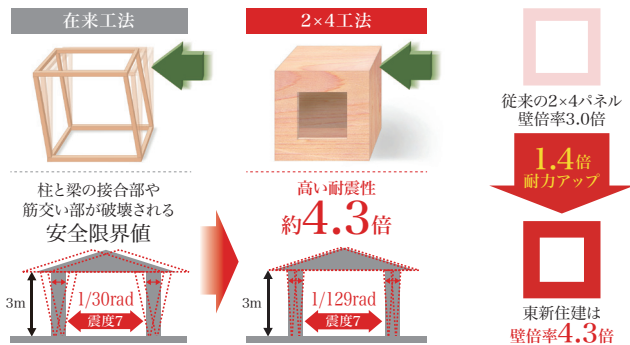
約**8,000円**分の
発電・節電メリット

年間約**96,000円**もおトク!

※3.3kW搭載の場合でのシミュレーション※太陽光発電の自家消費の電気代+売電収入
※2025年売電単価約15円/kWhで計算※3人家族、自家消費5割で算出※物件によって異なる場合があります

地震に強い4.3倍2×4工法

東新住建は、2×4パネルをさらに進化させた「壁量4.3倍」パネルを開発することで1.4倍以上の耐力アップを実現しました。



安定した地盤補強



碎石パイル工法

地震対策でもっとも注意すべきは土地の液状化です。そこで自然石による杭を打ち込み、地盤沈下や建物の傾きを防ぐのが碎石パイル工法。東日本大震災でも効果が確かめられています。(地盤の状況によって利用できない場合があります)

発電シェルターハウスに お住まいのお客様の声

Owners'
Voice

この家を持つことで暮らしが楽になった!

1000組が感動!

お客様インタビューはコチラから



ACCESS MAP



所在地 / 名古屋市南区楠町59番他

Google MAPでピンポイントナビ

QRコードを読み込むとGoogle MAPに📍が表示されます。

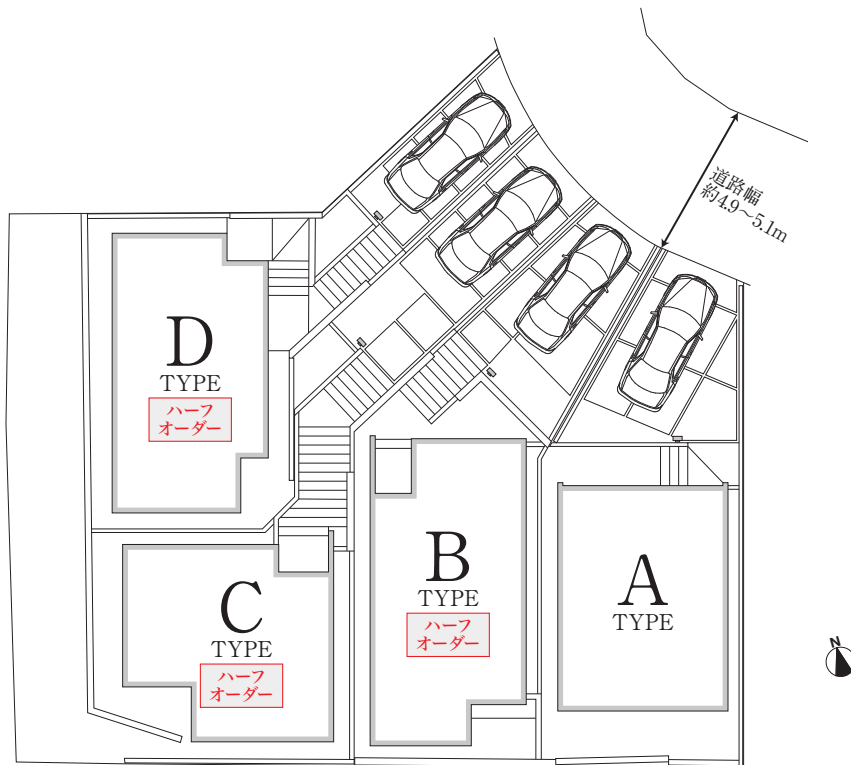


LIFE INFORMATION

- | | | | |
|-------------------|-------------------|------------------|-------------------|
| 地下鉄桜通線「桜本町」駅 | 約 930m(徒歩約12分) | イオンモール新瑞橋 | 約 1,670m(自転車約 7分) |
| 地下鉄桜通線「鶴里」駅 | 約 350m(徒歩約 5分) | ローソンストア100鶴里店 | 約 180m(徒歩約 3分) |
| 名鉄名古屋本線「桜」駅 | 約 880m(徒歩約11分) | スギ薬局笠寺東店 | 約 400m(徒歩約 5分) |
| 第二松元幼稚園 | 約 600m(徒歩約 8分) | Seria イオンモール新瑞橋店 | 約 1,670m(自転車約 7分) |
| さくらのもり保育園 | 約 220m(徒歩約 3分) | DCM元塩店 | 約 2,820m(自転車約11分) |
| 明門ひかり園 | 約 640m(徒歩約 8分) | 新美クリニック | 約 310m(徒歩約 4分) |
| しば保育園 | 約 880m(徒歩約11分) | カネマキ医院 | 約 320m(徒歩約 4分) |
| 春日野小学校 | 約 520m(徒歩約 7分) | まつおかクリニック | 約 510m(徒歩約 7分) |
| 桜田中学校 | 約 470m(徒歩約 6分) | 笠寺公園 | 約 390m(徒歩約 5分) |
| マックスバリュ エクスプレス笠寺店 | 約 1,110m(自転車約 5分) | 桜公園 | 約 400m(徒歩約 5分) |
| フィール野並店 | 約 1,220m(自転車約 5分) | 杵子田公園 | 約 430m(徒歩約 6分) |
| サンエース新郊通店 | 約 1,260m(自転車約 5分) | | |

※掲載の距離および所要時間は地図上の概測です。なお徒歩は分速80m、自転車は分速266mで換算しています。

PRICE



| タイプ | 敷地面積 | 延床面積 | 販売価格(税込) | 太陽光発電 |
|---------------------|-----------------|----------------|----------|------------|
| A | 98.78㎡(29.88坪) | 84.47㎡(25.55坪) | 3,680万円 | 約3.5kW標準搭載 |
| <u>B</u> ハーフオーダー | 105.74㎡(31.98坪) | 90.06㎡(27.24坪) | 3,980万円 | 約3.5kW標準搭載 |
| <u>C</u> ハーフオーダー | 129.68㎡(39.22坪) | 80.91㎡(24.47坪) | 3,780万円 | 約3.5kW標準搭載 |
| <u>D</u> ハーフオーダー | 128.32㎡(38.81坪) | 87.37㎡(26.42坪) | 3,980万円 | 約3.5kW標準搭載 |

価格などの最新情報はHPで随時更新します ▶



※掲載の区画図は図面を基に描き起こした区画図につき実際のものとは異なります。

発電シェルターハウス 桜本町駅II

SAKURAHONMACHI STATION II

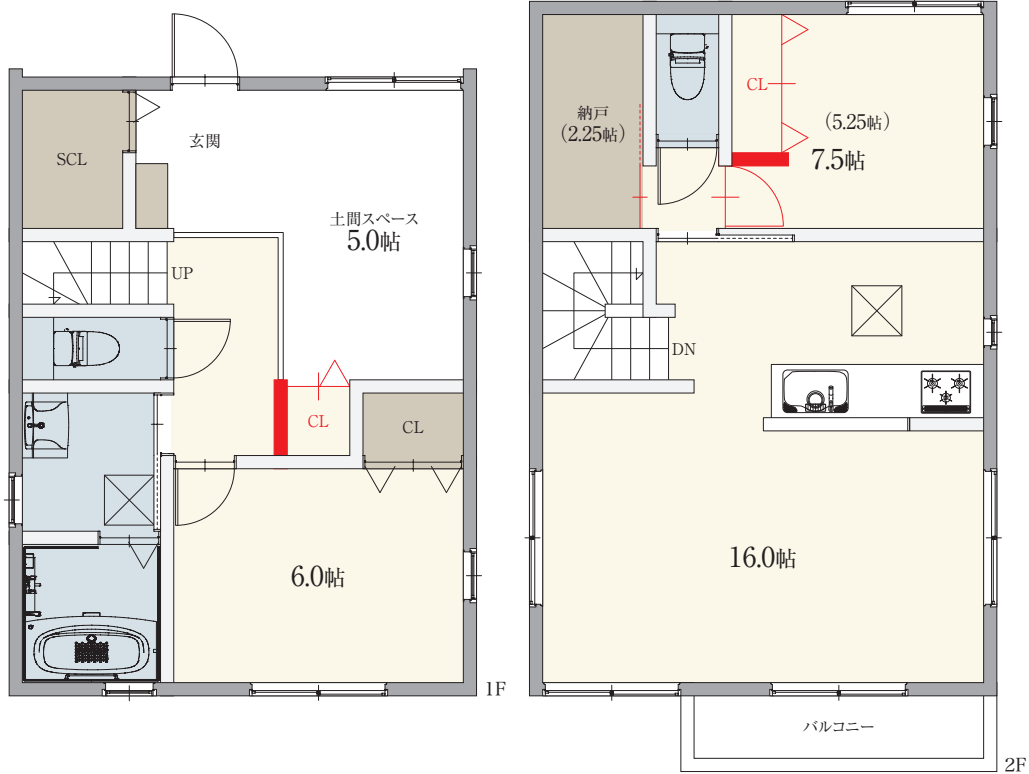


PLAN

A

敷地面積／98.78㎡(29.88坪)
 延床面積／84.47㎡(25.55坪)
 販売価格 3,680万円(税込)

太陽光発電
 約 3.5kW
 標準搭載



■ 間取り・収納量変更できます(オプション)

※間取り、設備、仕様等は施工上変更する場合がございます。詳しくは係員にお尋ねください。

発電シェルターハウス 桜本町駅II

SAKURAHONMACHI STATION II



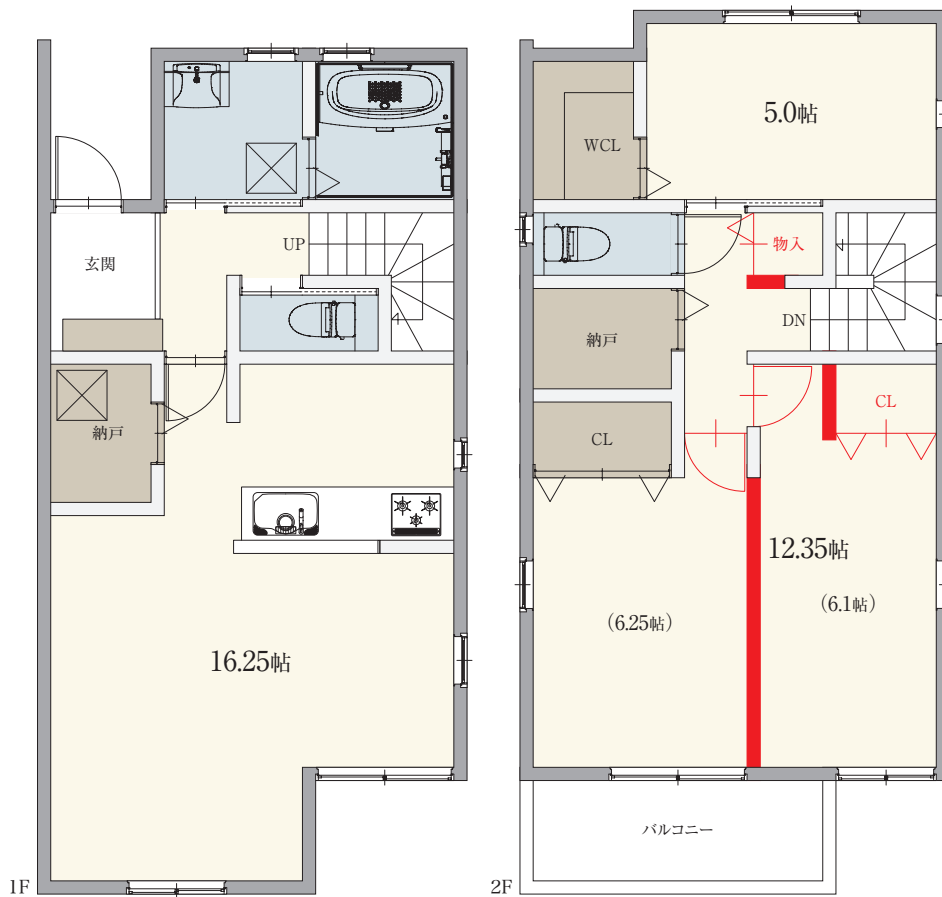
PLAN

B

敷地面積／105.74㎡(31.98坪)
 延床面積／90.06㎡(27.24坪)
 販売価格 3,980万円(税込)

太陽光発電
 約 3.5kW
 標準搭載

ハーフオーダー／参考プラン



■ 2階間取り・収納量変更できます(オプション)

※間取り、設備、仕様等は施工上変更する場合がございます。詳しくは係員にお尋ねください。

発電シェルターハウス 桜本町駅II

SAKURAHONMACHI STATION II



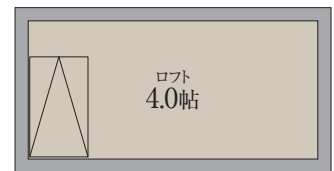
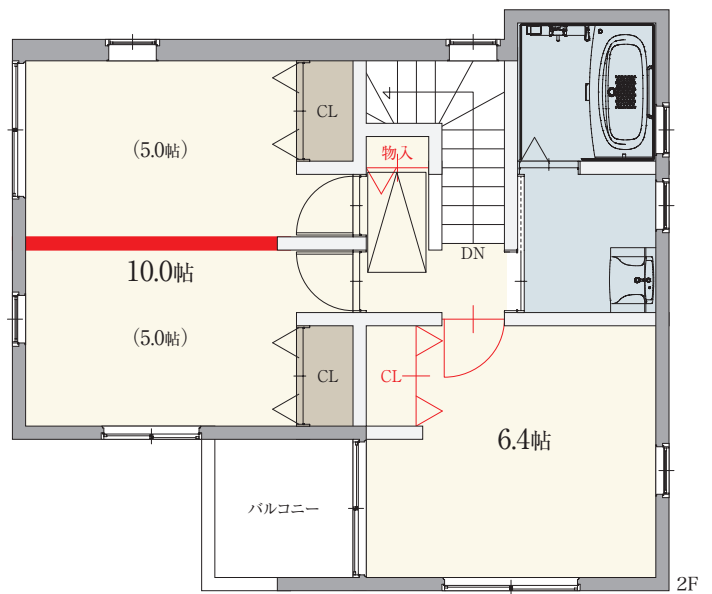
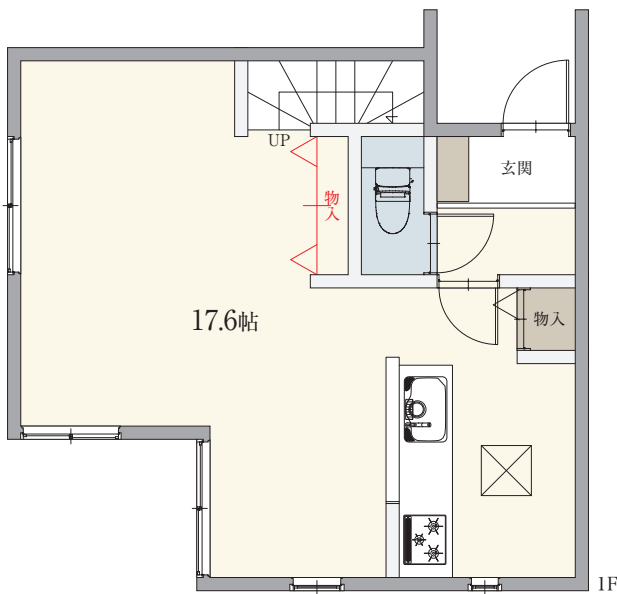
PLAN

C

敷地面積／129.68㎡(39.22坪)
 延床面積／80.91㎡(24.47坪)
 販売価格 3,780万円(税込)

太陽光発電
 約 3.5kW
 標準搭載

ハーフオーダー／参考プラン



■ 間取り・収納量変更できます(オプション)

※間取り、設備、仕様等は施工上変更する場合がございます。詳しくは係員にお尋ねください。

発電シェルターハウス 桜本町駅II

SAKURAHONMACHI STATION II



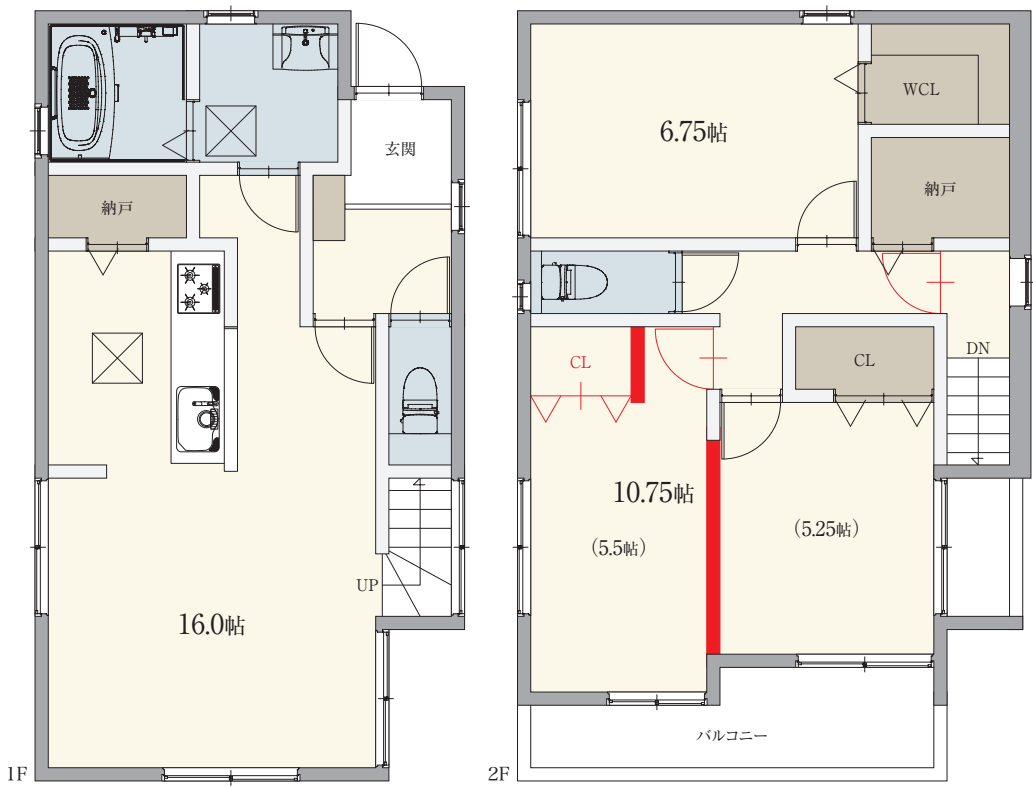
PLAN

D

敷地面積 / 128.32㎡ (38.81坪)
 延床面積 / 87.37㎡ (26.42坪)
 販売価格 3,980万円 (税込)

太陽光発電
 約 3.5kW
 標準搭載

ハーフオーダー / 参考プラン



■ 2階間取り・収納量変更できます (オプション)



※間取り、設備、仕様等は施工上変更する場合がございます。詳しくは係員にお尋ねください。

SUMMARY

発電シェルターハウス 桜本町駅II 物件概要

所在地：名古屋市南区楠町59番、59番1
交通：地下鉄桜通線「桜本町」駅 徒歩約12分 約930m
地下鉄桜通線「鶴里」駅 徒歩約5分 約350m
名鉄名古屋本線「桜」駅 徒歩約11分 約880m
総戸数：4戸
販売戸数：4戸
販売価格：3,680万円(税込)A、3,980万円(税込)B、
3,780万円(税込)C、3,980万円(税込)D
敷地面積：98.78㎡(29.88坪)A、105.74㎡(31.98坪)B、
129.68㎡(39.22坪)C、128.32㎡(38.81坪)D
延床面積：84.47㎡(25.55坪)A、90.06㎡(27.24坪)B、
80.91㎡(24.47坪)C、87.37㎡(26.42坪)D
用途地域：第二種中高層住居専用地域
地目：宅地
建ぺい率：60%
容積率：200%
接面道路：北東側公道約4.9～5.1m
建築確認番号：確認サービス第KS125-0420-57598号(2026年1月13日)A
確認サービス第KS125-0420-57599号(2026年1月13日)B
確認サービス第KS125-0420-57600号(2026年1月13日)C
確認サービス第KS125-0420-59347号(2026年1月13日)D
完成予定：2026年6月A、契約後約4ヶ月B・C・D
引渡可能時期：2026年6月A、契約後約4ヶ月B・C・D
主要施設
水道：公営水道
電気：中部電力
ガス：都市ガス
污水：下水道
建築構造：木造2階建[4.3倍2×4工法]
取引態様：仲介

※分譲後の管理形態／個別管理
※間取り、設備、仕様等は施工上、変更する場合がございます。詳しくは係員にお尋ねください。



宅地建物取引業免許：国土交通大臣(4)第7873号
特定建設業許可：愛知県知事許可(特-4)第61271号
(公社)愛知県宅地建物取引業協会会員 東海不動産取引協議会加盟

東新住建株式会社

〒492-8628 愛知県稲沢市高御堂一丁目3番18(稲沢本店) TEL.0800-170-5104