

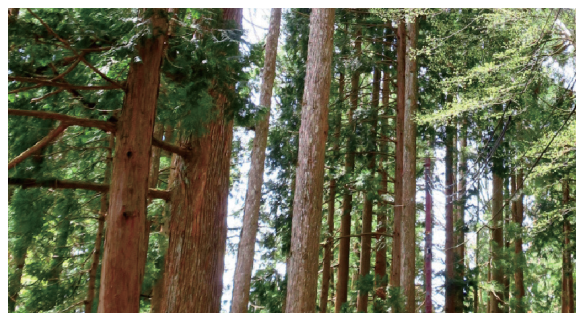
東新住建の家

守山区新守西

MORIYAMAKU SHINMORINISHI



東新住建の家づくり



国産木材の活用

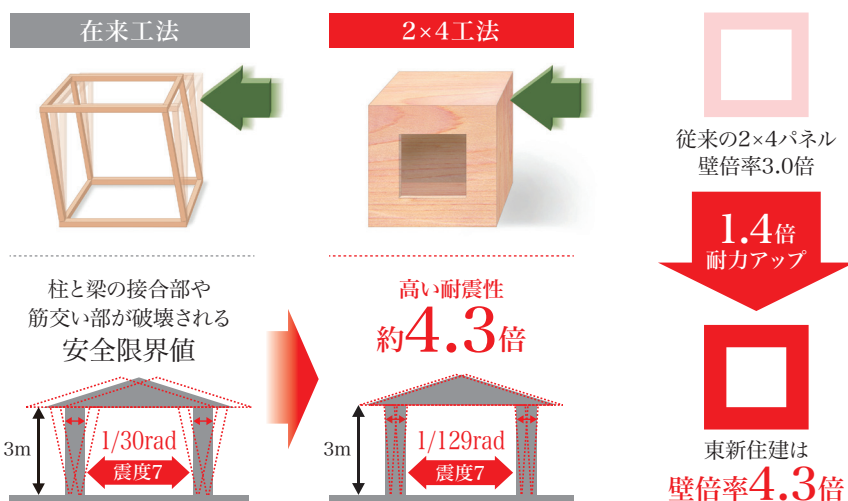
東新住建は創業以来約50年間木造にこだわり、国産材の利用した住まいづくりを推進しています。また、木はフィトンチッドと呼ばれる微細な物質を発しています。この物質は、住む人の健康を維持し、癒しと安らぎの効果を与えることがわかっており住む人の健康に寄与しています。

東新住建独自の4.3倍2×4工法 国土交通省大臣認可

東新住建は末永く安心して暮らしていただくため、耐震・耐火性など優れた特性をもつ「2×4(ツーバイフォー)工法」を採用しています。さらに強く進化させた「壁量4.3倍」パネルを開発。高品質ステンレス釘の採用など、様々な工夫により従来の1.4倍以上の耐力アップを実現しました。

2×4パネルはすべて専属工場生産

本社が位置する稲沢市に自社パネル工場を建設。徹底した品質管理のもと、高品質なパネルを安定供給できる体制を整えています。



東新住建は20年間で「分譲住宅着工数No.1」

東新住建は1976年の創業以来、約50年間にわたり24,000戸以上の住宅を建設。本社を愛知県に置く住宅メーカーの中で、過去20年間の分譲住宅着工数No.1(1992～2011年マーケティングシステム調べ)。そのノウハウを活かし、住宅の総合産業として、土地活用から、住環境に配慮した大規模な街づくりまで、様々なスタイルの高品質住宅を開発・提供してきました。

ACCESS MAP



所在地／ 名古屋市守山区新守西624番

Google MAPでピンポイントナビ

QRコードを読み込むとGoogle MAPに📍が表示されます。



LIFE INFORMATION

JR中央本線「新守山」駅

.....約570～580m(徒歩約 8分)

二城幼稚園約 850m(徒歩約11分)

mirai華花保育園.....約 670m(徒歩約 9分)

てとろ大永寺保育園.....約1,000m(自転車約 4分)

しんもりやま保育園約1,230m(自転車約 5分)

二城小学校約 740m(徒歩約10分)

守山西中学校.....約 700m(徒歩約 9分)

アピタパワー新守山店約 770m(徒歩約10分)

パロー新守山店約 860m(徒歩約11分)

業務スーパー新守山店約1,240m(自転車約 5分)

イオンモールナゴヤドーム前 約4,100m(車 約11分)

スギ薬局守山幸心店約 270m(徒歩約 4分)

ファミリーマート守山新守西店約 390m(徒歩約 5分)

Seria APITAパワー新守山店..... 約 770m(徒歩約10分)

ロイヤルホームセンター新守山約 800m(徒歩約10分)

長谷川内科.....約 340m(徒歩約 5分)

宮崎クリニック.....約 550m(徒歩約 7分)

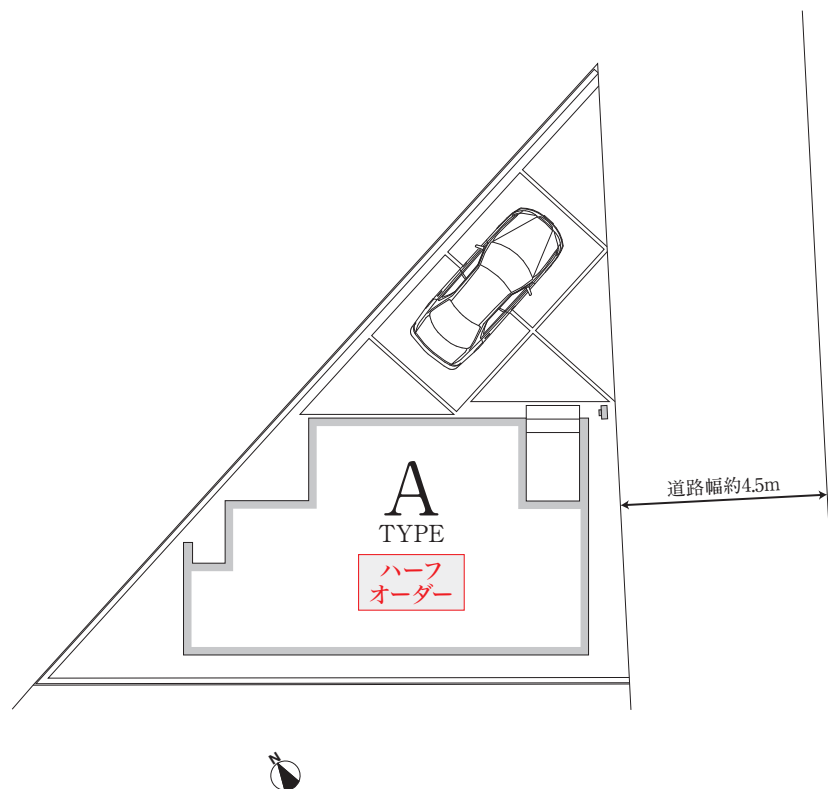
おがわ内科クリニック.....約 680m(徒歩約 9分)

新守公園約 470m(徒歩約 6分)

幸心なかよし公園.....約 490m(徒歩約 7分)

大永公園 約 850m(徒歩約11分)

PRICE



タイプ	敷地面積	延床面積	販売価格(税込)
A ハーフオーダー	89.04㎡(26.93坪)	98.35㎡(29.75坪)	3,480万円

価格などの最新情報はHPで随時更新します ▶



※掲載の区画図は図面を基に描き起こした区画図につき実際のものとは異なります。

東新住建の家 守山区新守西

MORIYAMAKU SHINMORINISHI

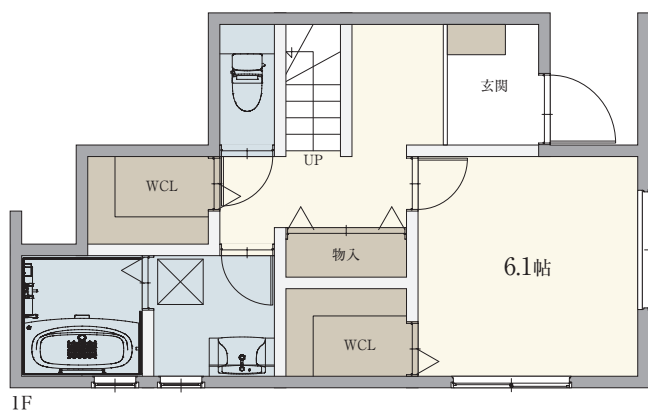


PLAN

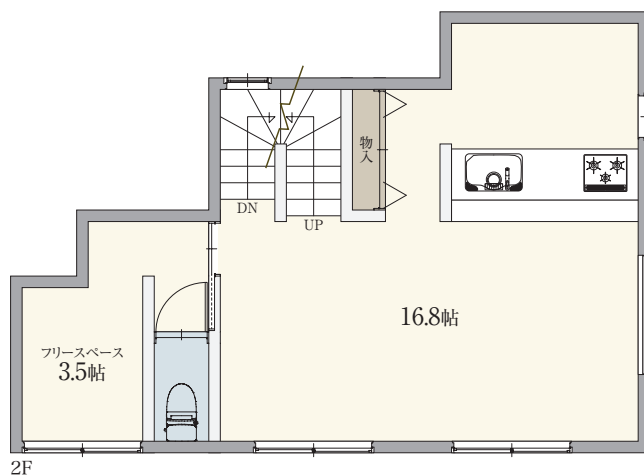
A

敷地面積／89.04㎡(26.93坪)
延床面積／98.35㎡(29.75坪)
販売価格 3,480万円(税込)

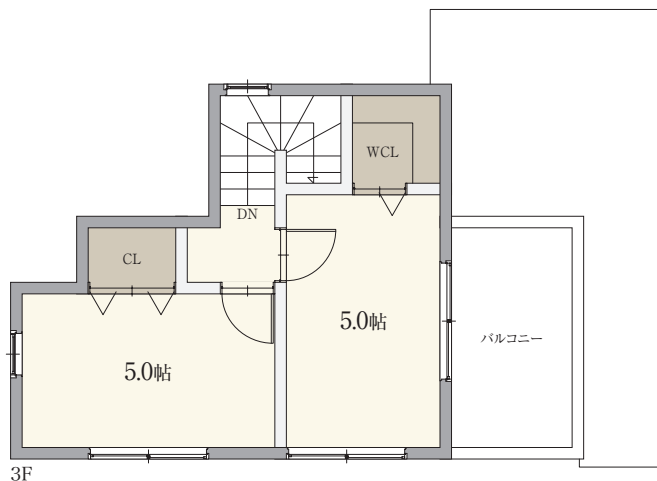
ハーフオーダー／参考プラン



1F



2F



3F



※間取り、設備、仕様等は施工上変更する場合がございます。詳しくは係員にお尋ねください。

SUMMARY

東新住建の家 守山区新守西 物件概要

所在地：名古屋市守山区新守西624番
交通：JR中央本線「新守山」駅 徒歩約8分 約570～580m
総戸数：1戸
販売戸数：1戸
販売価格：3,480万円(税込)
敷地面積：89.04㎡(26.93坪)
延床面積：98.35㎡(29.75坪)
用途地域：第一種住居地域
地目：宅地
建ぺい率：60%
容積率：180.12%
接面道路：南東側公道約4.5m
建築確認番号：確認サービス第KS126-0420-50710号(2026年1月26日)
完成予定：契約後約4ヶ月
引渡可能時期：契約後約4ヶ月
主要施設
水道：公営水道
電気：中部電力
ガス：都市ガス
污水：下水道
建築構造：木造3階建[4.3倍2×4工法]
取引態様：仲介

※分譲後の管理形態／個別管理
※間取り、設備、仕様等は施工上、変更する場合がございます。詳しくは係員にお尋ねください。



宅地建物取引業免許：国土交通大臣(4)第7873号
特定建設業許可：愛知県知事許可(特-4)第61271号
(公社)愛知県宅地建物取引業協会会員 東海不動産取引協議会加盟

東新住建株式会社

〒492-8628 愛知県稲沢市高御堂一丁目3番18(稲沢本店) TEL.0800-170-5104