

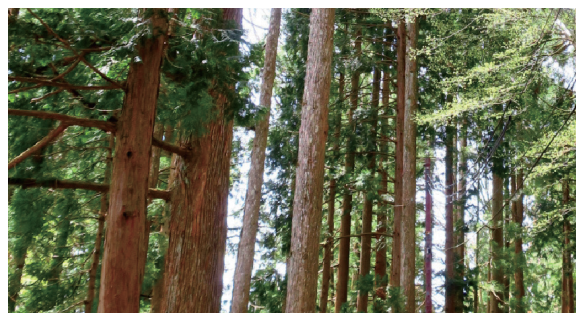
東新住建の家

千種区南ヶ丘

CHIKUSAKU MINAMIGAOKA



東新住建の家づくり



国産木材の活用

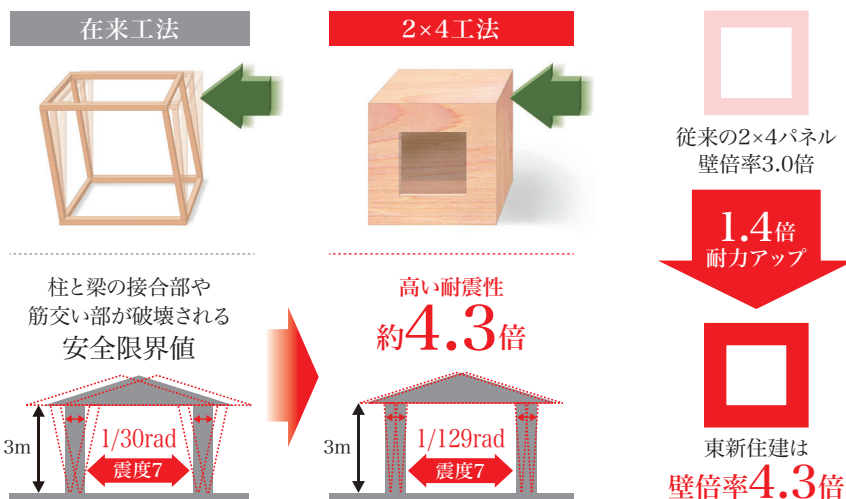
東新住建は創業以来約50年間木造にこだわり、国産材の利用した住まいづくりを推進しています。また、木はフィトンチッドと呼ばれる微細な物質を発しています。この物質は、住む人の健康を維持し、癒しと安らぎの効果を与えることがわかっており住む人の健康に寄与しています。

東新住建独自の4.3倍2×4工法 国土交通省大臣認可

東新住建は末永く安心して暮らしていただくため、耐震・耐火性など優れた特性をもつ「2×4(ツーバイフォー)工法」を採用しています。さらに強く進化させた「壁量4.3倍」パネルを開発。高品質ステンレス釘の採用など、様々な工夫により従来の1.4倍以上の耐力アップを実現しました。

2×4パネルはすべて専属工場生産

本社が位置する稲沢市に自社パネル工場を建設。徹底した品質管理のもと、高品質なパネルを安定供給できる体制を整えています。



東新住建は20年間で「分譲住宅着工数No.1」

東新住建は1976年の創業以来、約50年間にわたり24,000戸以上の住宅を建設。本社を愛知県に置く住宅メーカーの中で、過去20年間の分譲住宅着工数No.1(1992～2011年マーケティングシステム調べ)。そのノウハウを活かし、住宅の総合産業として、土地活用から、住環境に配慮した大規模な街づくりまで、様々なスタイルの高品質住宅を開発・提供してきました。

東新住建の家 千種区南ヶ丘

CHIKUSAKU MINAMIGAOKA

ACCESS MAP



所在地／ 名古屋市千種区南ヶ丘二丁目50番27

Google MAPでピンポイントナビ

QRコードを読み込むとGoogle MAPに📍が表示されます。



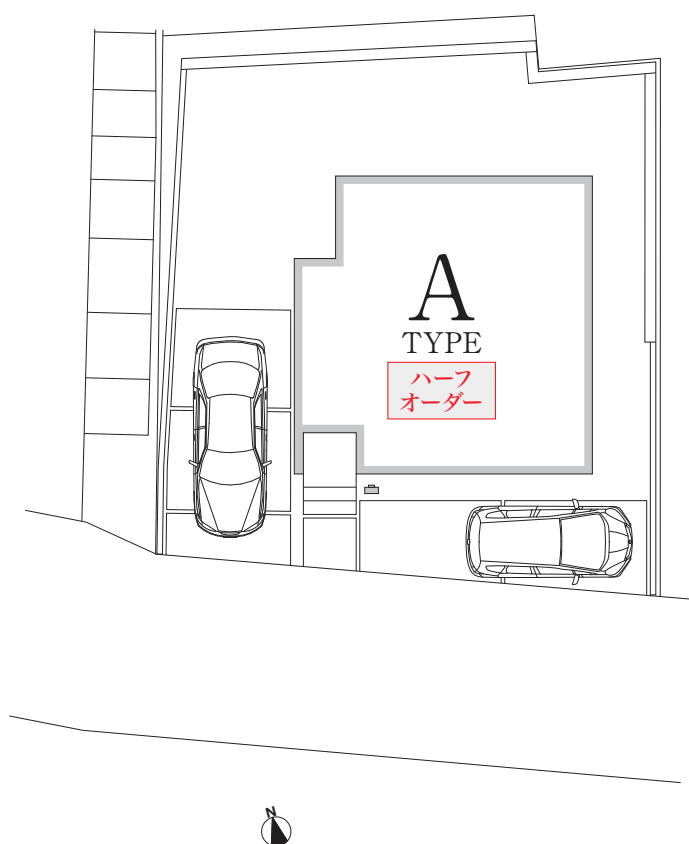
LIFE INFORMATION

地下鉄名城線「自由ヶ丘」駅
 約920～930m(徒歩約12分)
 地下鉄名城線「茶屋ヶ坂」駅
 約910～920m(徒歩約12分)
 市営バス「南ヶ丘」停
 約420～430m(徒歩約 6分)
 天満幼稚園 約 740m(徒歩約10分)
 千草こども園 約 920m(徒歩約12分)
 ALL4KIDSナーサリースクール覚王山 約1,030m(自転車約 4分)
 春里保育園 約1,040m(自転車約 4分)
 上野小学校 約1,090m(徒歩約14分)
 振甫中学校 約2,130m(徒歩約27分)
 マックスバリュ自由ヶ丘店 約1,020m(自転車約 4分)

コノミヤ砂田橋店 約1,240m(自転車約 5分)
 スーパーヤマト大幸店 約1,430m(自転車約 6分)
 アビタ千代田橋店 約1,580m(自転車約 6分)
 セブンイレブン名古屋赤坂町店 約 690m(徒歩約 9分)
 スギ薬局谷口店 約1,190m(自転車約 5分)
 コーナン砂田橋店 約1,420m(自転車約 6分)
 ダイソー ホームセンターコーナン砂田橋店 約1,420m(自転車約 6分)
 中島医院 約 770m(徒歩約10分)
 ヨシダファミリーメディカルクリニック 約 780m(徒歩約10分)
 堀内クリニック 約1,080m(自転車約 5分)
 南ヶ丘どんぐりひろば 約 130m(徒歩約 2分)
 赤坂公園 約 440m(徒歩約 6分)
 弁天公園 約 570m(徒歩約 8分)

※掲載の距離および所要時間は地図上の概測です。なお徒歩は分速80m、自転車は分速266mで換算しています。

PRICE



タイプ	敷地面積	延床面積	販売価格(税込)
A ハーフオーダー	131.58㎡(39.80坪)	76.61㎡(23.17坪)	4,280万円

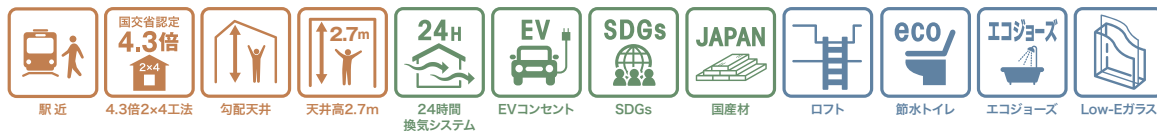
価格などの最新情報はHPで随時更新します ▶



※掲載の区画図は図面を基に描き起こした区画図につき実際のものとは異なります。

東新住建の家 千種区南ヶ丘

CHIKUSAKU MINAMIGAOKA

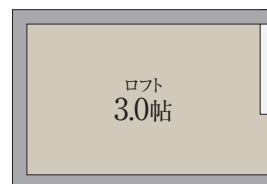
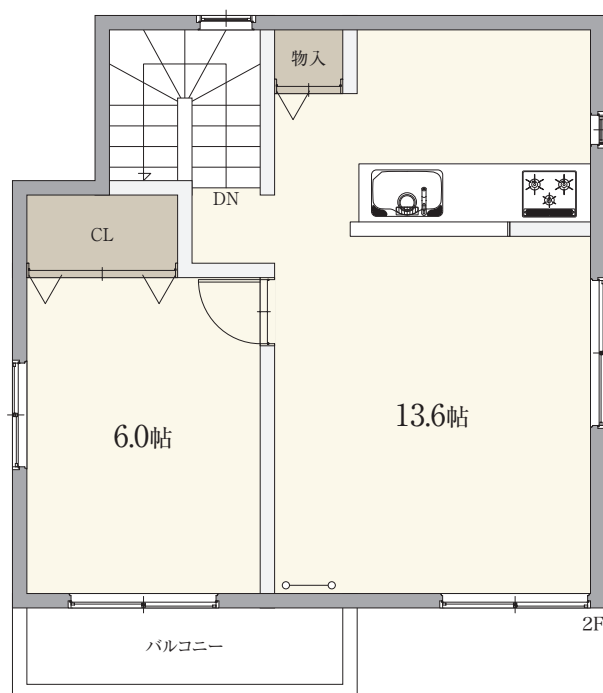
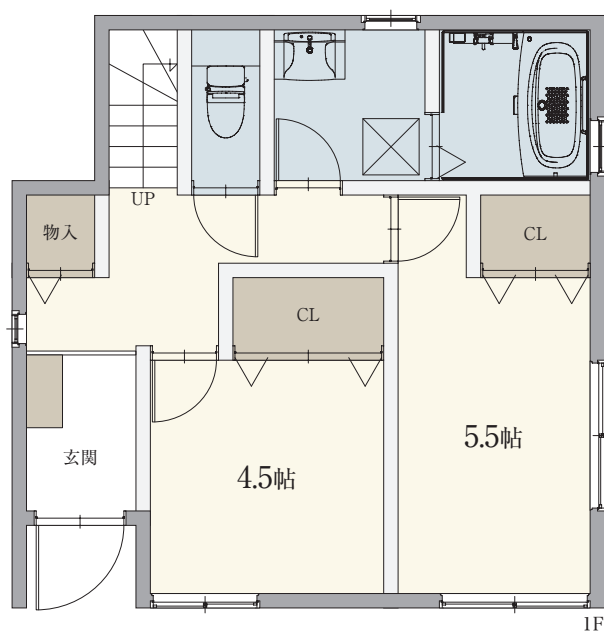


PLAN

A

敷地面積／131.58㎡(39.80坪)
延床面積／76.61㎡(23.17坪)
販売価格 4,280万円(税込)

ハーフオーダー／参考プラン



※間取り、設備、仕様等は施工上変更する場合がございます。詳しくは係員にお尋ねください。

SUMMARY

東新住建の家 千種区南ヶ丘 物件概要

所在地：名古屋市千種区南ヶ丘二丁目50番27
交通：地下鉄名城線「自由ヶ丘」駅 徒歩約12分 約920～930m
地下鉄名城線「茶屋ヶ坂」駅 徒歩約12分 約910～920m
市営バス「南ヶ丘」停 徒歩約6分 約420～430m
総戸数：1戸
販売戸数：1戸
販売価格：4,280万円(税込)
敷地面積：131.58㎡(39.80坪)
延床面積：76.61㎡(23.17坪)
用途地域：第一種低層住居専用地域
地目：宅地
建ぺい率：30%
容積率：100%
接面道路：南側公道約3.9～4.0m(セットバック含む)
建築確認番号：確認サービス第KS125-0420-59180号(2025年11月14日)
完成予定：契約後約4ヶ月
引渡可能時期：契約後約4ヶ月
主要施設
水道：公営水道
電気：中部電力
ガス：都市ガス
污水：下水道
建築構造：木造2階建[4.3倍2×4工法]
取引態様：仲介

※分譲後の管理形態／個別管理
※間取り、設備、仕様等は施工上、変更する場合がございます。詳しくは係員にお尋ねください。



宅地建物取引業免許：国土交通大臣(4)第7873号
特定建設業許可：愛知県知事許可(特-4)第61271号
(公社)愛知県宅地建物取引業協会会員 東海不動産取引協議会加盟

東新住建株式会社

〒492-8628 愛知県稲沢市高御堂一丁目3番18(稲沢本店) TEL.0800-170-5104