

発電シェルターハウス

緑区鳴海町山ノ神

MIDORIKU NARUMICHO YAMANOKAMI

発電シルターハウス

現代のライフスタイルに合わせたコンパクトな暮らしに、
太陽光発電システムを標準仕様とし、再生可能エネルギー源を活用するPV住宅。
東新住建独自の4.3倍2×4工法による高い耐震性と売電収入で
家族の安全と家計を守ります。



太陽光パネル約3kW標準搭載



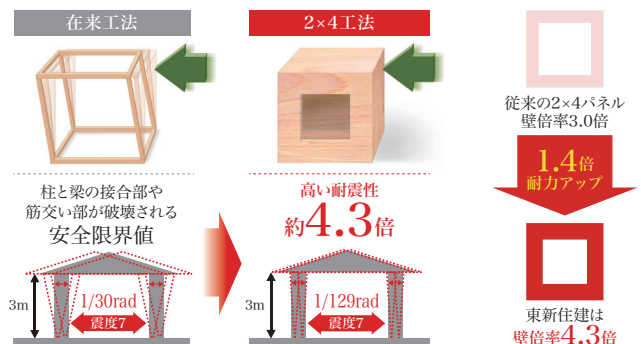
なんと
1ヶ月 約**8,000円**分の
発電・節電メリット

年間 約**96,000円**もおトク！

※3.3kW搭載の場合でのシミュレーション※太陽光発電の自家消費の電気代+売電収入
※2025年売電単価約15円/kWhで計算※3人家族、自家消費5割で算出※物件によって異なる場合があります

地震に強い4.3倍2×4工法

東新住建は、2×4パネルをさらに進化させた「壁量4.3倍」パネルを開発することで1.4倍以上の耐力アップを実現しました。



安定した地盤補強



地震対策でもっとも注意すべきは土地の液状化です。そこで自然石による杭を打ち込み、地盤沈下や建物の傾きを防ぐのが砕石パイル工法。東日本大震災でも効果が確かめられています。(地盤の状況によって利用できない場合があります)

2人くらいにちょうどいい コンパクトな間取り

現代の家族観やライフスタイルに合わせた次世代のコンパクトな暮らしを実現します。

この家を持つことで
暮らしが楽になった！

1000組が感動！
お客様インタビューはコチラ



ACCESS MAP



所在地／ 名古屋市緑区鳴海町字山ノ神41番1他

Google MAPでピンポイントナビ

QRコードを読み込むとGoogle MAPに📍が表示されます。

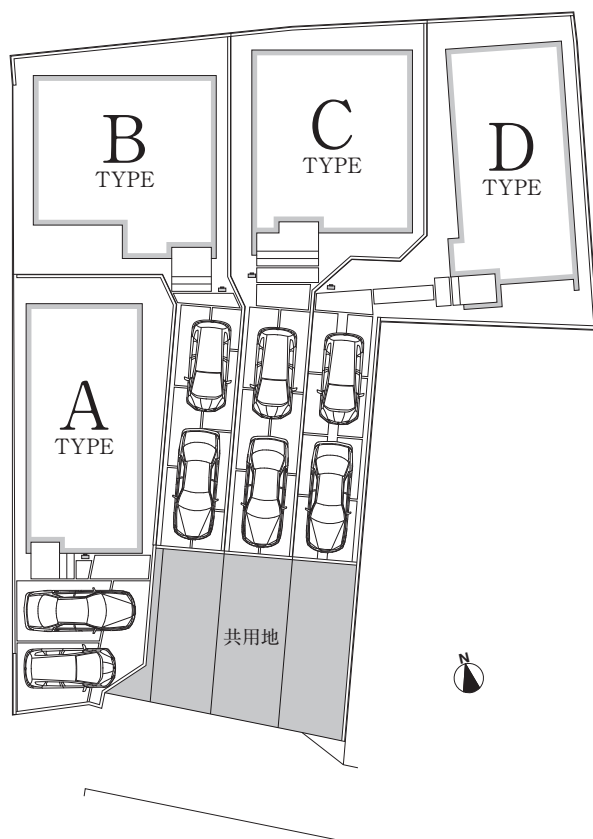


LIFE INFORMATION

名鉄名古屋本線「鳴海」駅	約1,660～1,680m(自転車約 7分)
地下鉄桜通線「野並」駅	約1,600～1,620m(自転車約 7分)
マツガネ台幼稚園	約 510m(徒歩約 7分)
まつがね保育園	約 490m(徒歩約 7分)
伝治山保育園	約 780m(徒歩約10分)
片平保育園	約 840m(徒歩約11分)
片平小学校	約 210m(徒歩約 3分)
千鳥丘中学校	約 400m(徒歩約 5分)
アピタ鳴海店	約 860m(徒歩約11分)
なるばーく	約1,060m(自転車約 4分)
パローなるばーく店	約1,060m(自転車約 4分)
アミカ緑浦里店	約1,270m(自転車約 5分)
V・drug鳴海山下店	約 540m(徒歩約 7分)
ファミリーマート緑鳴海町山下店	約 660m(徒歩約 9分)
Seriaアピタ鳴海店	約 860m(徒歩約11分)
DCM元塩店	約2,980m(自転車約12分)
山本内科	約 930m(徒歩約12分)
うらさと内科ハートクリニック	約1,210m(自転車約 5分)
千句塚公園	約 70m(徒歩約 1分)
森下公園	約 390m(徒歩約 5分)
鳴海大根公園	約 410m(徒歩約 6分)

※掲載の距離および所要時間は地図上の概測です。なお徒歩は分速80m、自転車は分速266mで換算しています。

PRICE



タイプ	敷地面積	延床面積	販売価格(税込)	太陽光発電
A	108.50㎡(32.82坪)	92.55㎡(27.99坪)	3,480万円	約3.5kW標準搭載
B	132.00㎡(39.93坪)	90.28㎡(27.30坪)	3,280万円	約3.5kW標準搭載
C	131.38㎡(39.74坪)	86.55㎡(26.18坪)	3,480万円	約3.5kW標準搭載
D	141.40㎡(42.77坪)	84.47㎡(25.55坪)	3,180万円	約3.5kW標準搭載

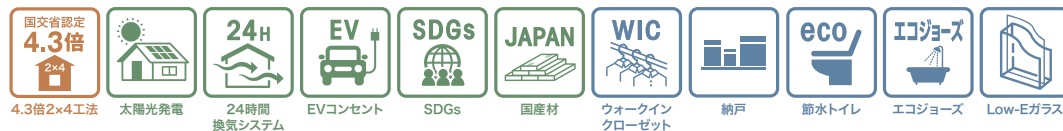
価格などの最新情報はHPで随時更新します ▶



※掲載の区画図は図面を基に描き起こした区画図につき実際のものとは異なります。

発電シェルターハウス 緑区鳴海町山ノ神

MIDORIKU NARUMICHO YAMANOKAMI

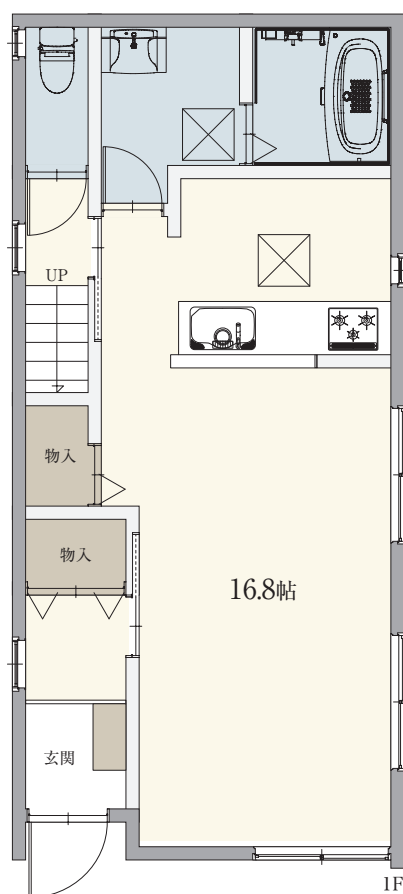


PLAN

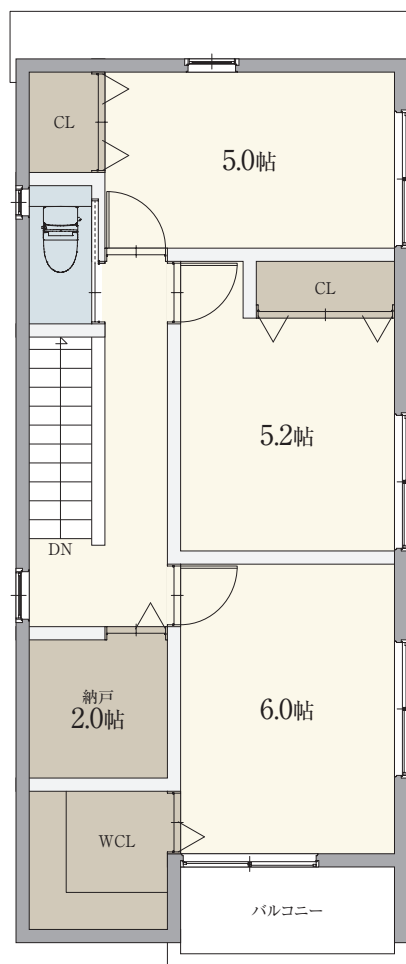
A

敷地面積／108.50㎡(32.82坪)
延床面積／92.55㎡(27.99坪)
販売価格 3,480万円(税込)

太陽光発電
約 3.5kW
標準搭載



1F



2F



※間取り、設備、仕様等は施工上変更する場合がございます。詳しくは係員にお尋ねください。

発電シェルターハウス 緑区鳴海町山ノ神

MIDORIKU NARUMICHO YAMANOKAMI



国交省認定
4.3倍
2x4工法



太陽光発電



24時間
換気システム



EVコンセント



SDGs



JAPAN
国産材



シューズクローク



納戸



eco
節水トイレ



エコジョーズ



Low-Eガラス

PLAN

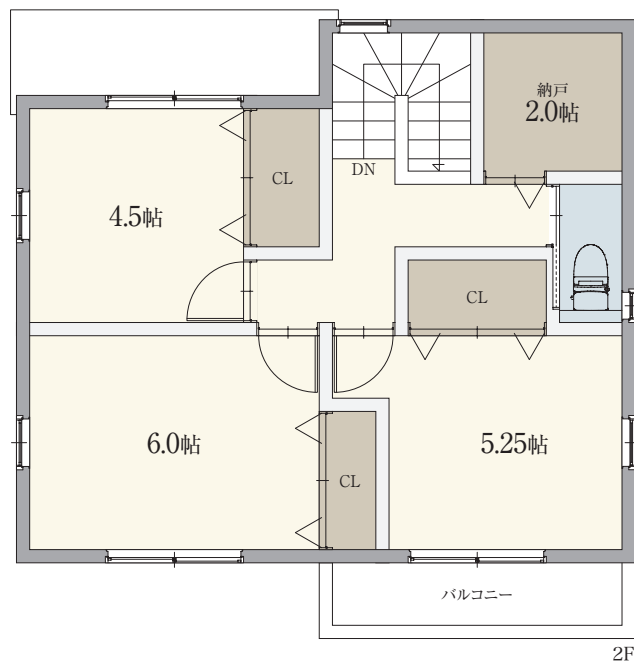
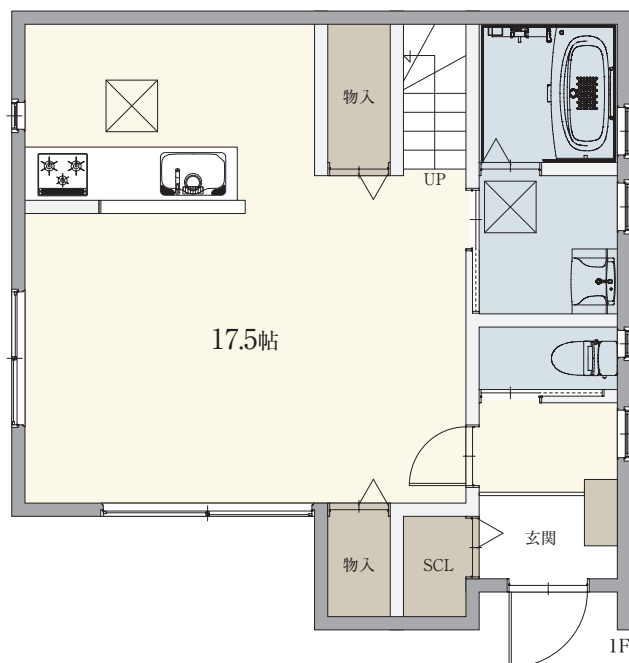
B

敷地面積／132.00㎡(39.93坪)

延床面積／90.28㎡(27.30坪)

販売価格 3,280万円(税込)

太陽光発電
約 3.5kW
標準搭載



※間取り、設備、仕様等は施工上変更する場合がございます。詳しくは係員にお尋ねください。

発電シェルターハウス 緑区鳴海町山ノ神

MIDORIKU NARUMICHO YAMANOKAMI

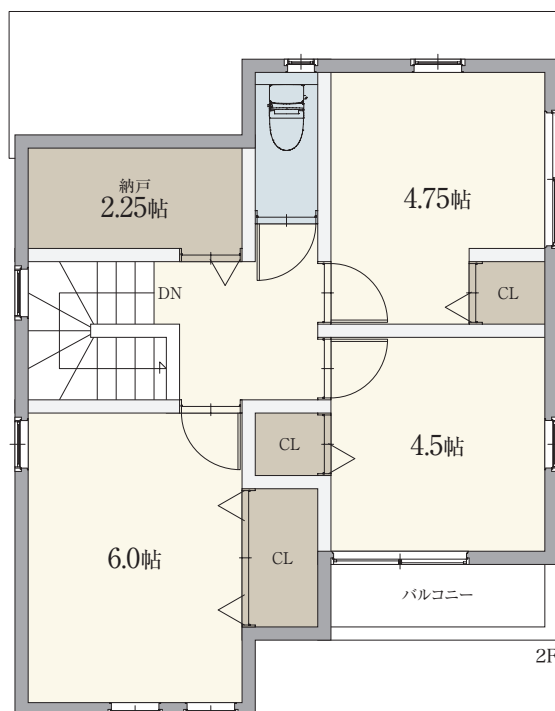
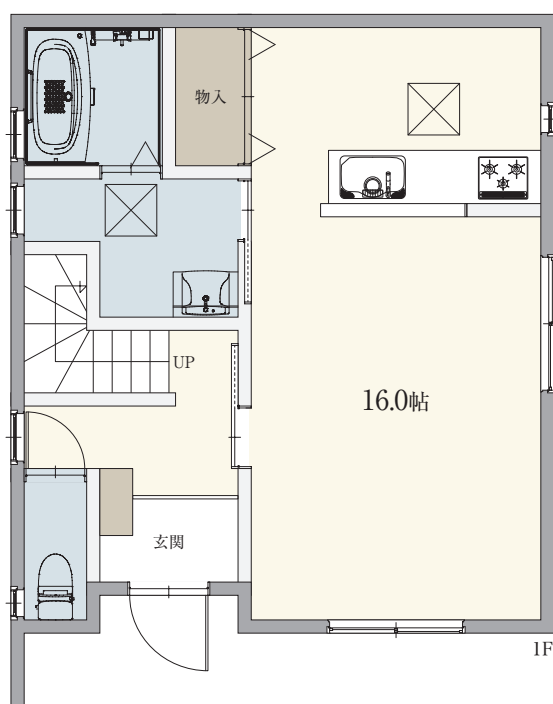


PLAN

C

敷地面積／131.38㎡(39.74坪)
延床面積／86.55㎡(26.18坪)
販売価格 3,480万円(税込)

太陽光発電
約 3.5kW
標準搭載



※間取り、設備、仕様等は施工上変更する場合がございます。詳しくは係員にお尋ねください。

発電シェルターハウス 緑区鳴海町山ノ神

MIDORIKU NARUMICHO YAMANOKAMI



PLAN

D

敷地面積／141.40㎡(42.77坪)
延床面積／84.47㎡(25.55坪)
販売価格 3,180万円(税込)

太陽光発電
約3.5kW
標準搭載



※間取り、設備、仕様等は施工上変更する場合がございます。詳しくは係員にお尋ねください。

SUMMARY

発電シェルターハウス 緑区鳴海町山ノ神 物件概要

所在地：名古屋市緑区鳴海町字山ノ神41番1、41番3、41番5、41番6、41番7、
字三王山7番3、7番6

交通：名鉄名古屋本線「鳴海」駅 自転車約7分 約1,660～1,680m
地下鉄桜通線「野並」駅 自転車約7分 約1,600～1,620m

総戸数：4戸

販売戸数：4戸

販売価格：3,480万円(税込)A、3,280万円(税込)B、
3,480万円(税込)C、3,180万円(税込)D

敷地面積：108.50㎡(32.82坪)A、132.00㎡(39.93坪)B、
131.38㎡(39.74坪)C、141.40㎡(42.77坪)D

延床面積：92.55㎡(27.99坪)A、90.28㎡(27.30坪)B、
86.55㎡(26.18坪)C、84.47㎡(25.55坪)D

用途地域：第一種低層住居専用地域

地目：宅地

建ぺい率：50%

容積率：100%

接面道路：南側私道約4.0m

建築確認番号：確認サービス第KS125-0420-58216号(2025年10月24日)A
確認サービス第KS125-0420-58217号(2025年10月24日)B
確認サービス第KS125-0420-58218号(2025年10月24日)C
確認サービス第KS125-0420-58219号(2025年10月24日)D

完成予定：2026年2月

引渡可能時期：2026年2月

主要施設

- 水道：公営水道
- 電気：中部電力
- ガス：都市ガス
- 污水：下水道

建築構造：木造2階建[4.3倍2×4工法]

取引態様：仲介

※分譲後の管理形態／個別管理
※間取り、設備、仕様等は施工上、変更する場合がございます。詳しくは係員にお尋ねください。



宅地建物取引業免許：国土交通大臣(4)第7873号
特定建設業許可：愛知県知事許可(特-4)第61271号
(公社)愛知県宅地建物取引業協会会員 東海不動産取引協議会加盟

東新住建株式会社

〒492-8628 愛知県稲沢市高御堂一丁目3番18(稲沢本店) TEL.0800-170-5104