

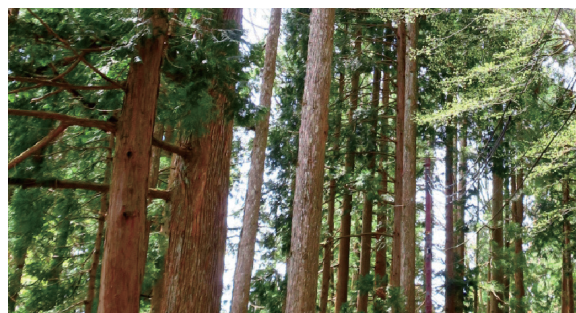
東新住建の家

緑区桶狭間上の山

MIDORIKU OKEHAZAMA UENOYAMA



東新住建の家づくり



国産木材の活用

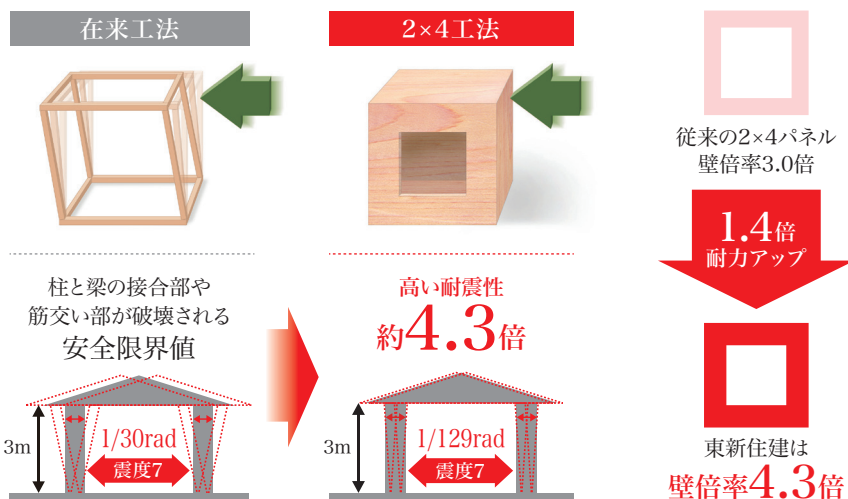
東新住建は創業以来約50年間木造にこだわり、国産材の利用した住まいづくりを推進しています。また、木はフィトンチッドと呼ばれる微細な物質を発しています。この物質は、住む人の健康を維持し、癒しと安らぎの効果を与えることがわかっており住む人の健康に寄与しています。

東新住建独自の4.3倍2×4工法 国土交通省大臣認可

東新住建は末永く安心して暮らしていただくため、耐震・耐火性など優れた特性をもつ「2×4(ツーバイフォー)工法」を採用しています。さらに強く進化させた「壁量4.3倍」パネルを開発。高品質ステンレス釘の採用など、様々な工夫により従来の1.4倍以上の耐力アップを実現しました。

2×4パネルはすべて専属工場生産

本社が位置する稲沢市に自社パネル工場を建設。徹底した品質管理のもと、高品質なパネルを安定供給できる体制を整えています。



東新住建は20年間で「分譲住宅着工数No.1」

東新住建は1976年の創業以来、約50年間にわたり24,000戸以上の住宅を建設。本社を愛知県に置く住宅メーカーの中で、過去20年間の分譲住宅着工数No.1(1992～2011年マーケティングシステム調べ)。そのノウハウを活かし、住宅の総合産業として、土地活用から、住環境に配慮した大規模な街づくりまで、様々なスタイルの高品質住宅を開発・提供してきました。

東新住建の家 緑区桶狭間上の山 MIDORIKU OKEHAZAMA UENOYAMA

ACCESS MAP



所在地／ 名古屋市緑区桶狭間上の山201番1他

Google MAPでピンポイントナビ

QRコードを読み込むとGoogle MAPに📍が表示されます。



LIFE INFORMATION

JR東海道本線「共和」駅

..... 約2,290～2,310m(自転車約 9分)

市営バス「郷前」停

..... 約190～210m(徒歩約 3分)

桶狭間幼稚園 約 310m(徒歩約 4分)

はざま保育園 約 390m(徒歩約 5分)

えにし保育園 約 510m(徒歩約 7分)

やまもみ保育園 約 990m(自転車約 4分)

※南陵小学校 約 430m(徒歩約 6分)

※桶狭間小学校 約 910m(徒歩約12分)

有松中学校 約1,840m(徒歩約23分)

フィール有松ジャンボリー 約 580m(徒歩約 8分)

ピアゴ清水山店 約1,110m(自転車約 5分)

アオキスーパー前後店 約1,600m(自転車約 7分)

イオンタウン有松 約2,550m(自転車約10分)

ドラッグユタカ桶狭間店 約 290m(徒歩約 4分)

ローソン緑区桶狭間店 約 340m(徒歩約 5分)

DCM桶狭間店 約 880m(徒歩約11分)

Seriaピアゴ清水山店 約1,110m(自転車約 5分)

まつもとクリニック 約 380m(徒歩約 5分)

鬼頭医院 約 470m(徒歩約 6分)

みどり内科クリニック 約 870m(徒歩約11分)

上の山公園 約 230m(徒歩約 3分)

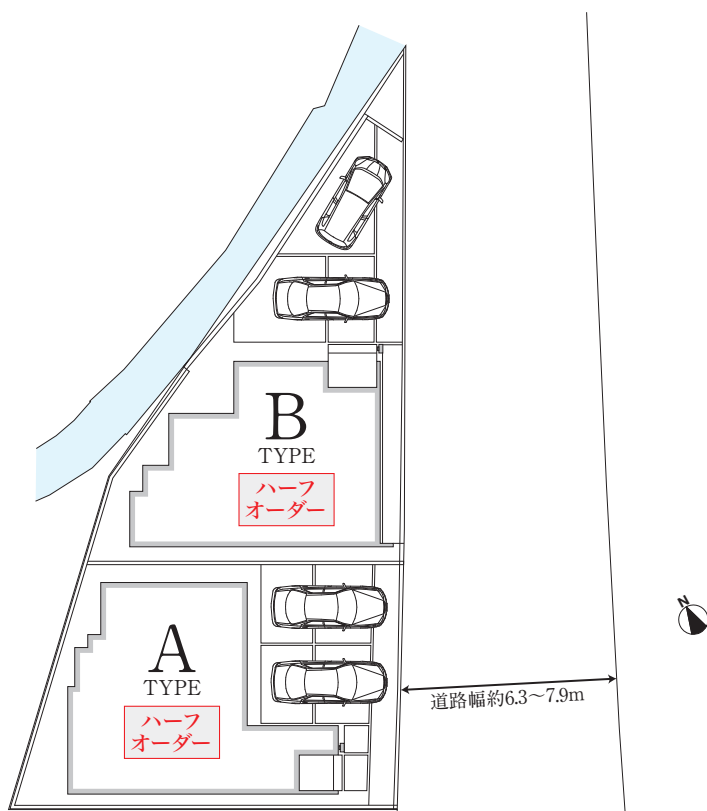
郷前公園 約 410m(徒歩約 6分)

森前公園 約 670m(徒歩約 9分)

※小学校は2校より選択できます。

※掲載の距離および所要時間は地図上の概測です。なお徒歩は分速80m、自転車は分速266mで換算しています。

PRICE



タイプ	敷地面積	延床面積	販売価格(税込)
A ハーフオーダー	106.28㎡(32.14坪)	94.75㎡(28.66坪)	3,380万円
B ハーフオーダー	111.58㎡(33.75坪)	94.41㎡(28.55坪)	3,580万円

価格などの最新情報はHPで随時更新します ▶



※掲載の区画図は図面を基に描き起こした区画図につき実際のものとは異なります。

東新住建の家 緑区桶狭間上の山 MIDORIKU OKEHAZAMA UENOYAMA



4.3倍2x4工法



24時間換気システム



EVコンセント



SDGs



国産材



ウォークインクローゼット



節水トイレ



エコジョーズ



Low-Eガラス

PLAN

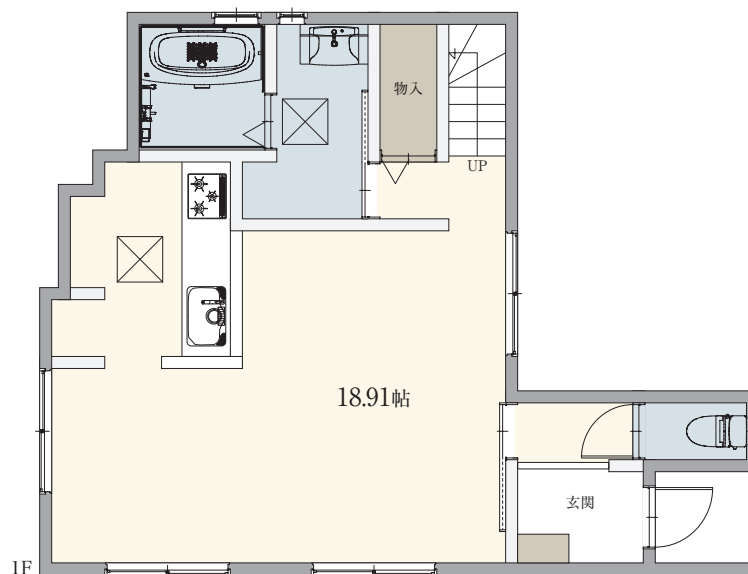
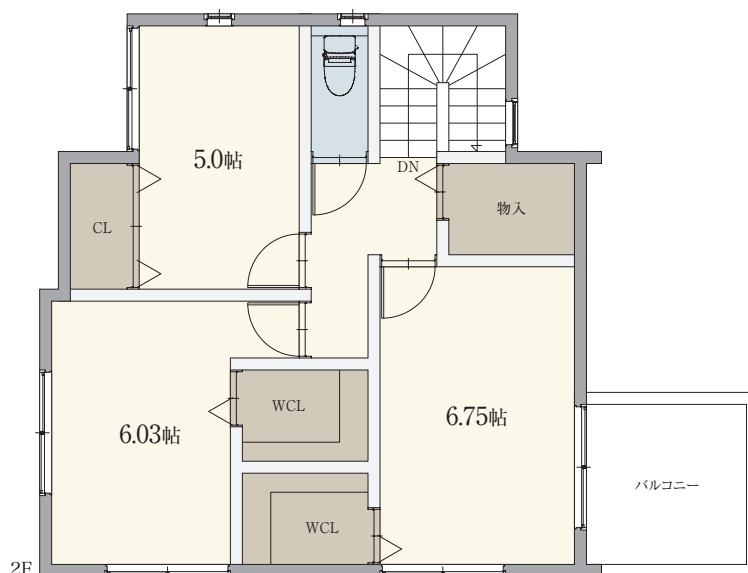
A

敷地面積／106.28㎡(32.14坪)

延床面積／94.75㎡(28.66坪)

販売価格 3,380万円(税込)

ハーフオーダー／参考プラン



※間取り、設備、仕様等は施工上変更する場合がございます。詳しくは係員にお尋ねください。

東新住建の家 緑区桶狭間上の山 MIDORIKU OKEHAZAMA UENOYAMA



PLAN

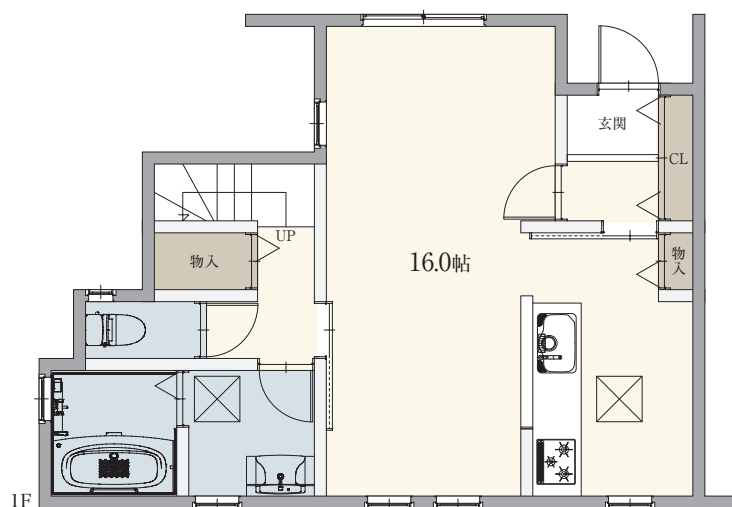
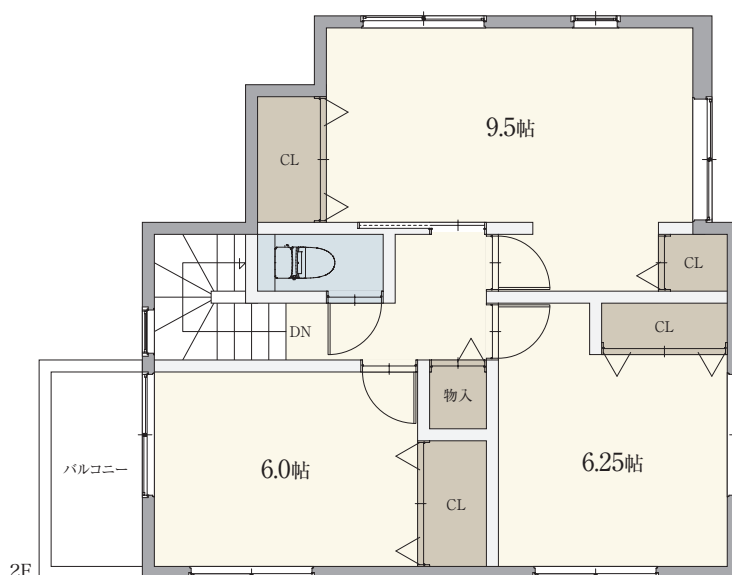
B

敷地面積／111.58㎡(33.75坪)

延床面積／94.41㎡(28.55坪)

販売価格 3,580万円(税込)

ハーフオーダー／参考プラン



※間取り、設備、仕様等は施工上変更する場合がございます。詳しくは係員にお尋ねください。

SUMMARY

東新住建の家 緑区桶狭間上の山 物件概要

所在地：名古屋市緑区桶狭間上の山201番1、201番2
交通：JR東海道本線「共和」駅 自転車約9分 約2,290～2,310m
市営バス「郷前」停 徒歩約3分 約190～210m
総戸数：2戸
販売戸数：2戸
販売価格：3,380万円(税込)A、3,580万円(税込)B
敷地面積：106.28㎡(32.14坪)A、111.58㎡(33.75坪)B
延床面積：94.75㎡(28.66坪)A、94.41㎡(28.55坪)B
用途地域：第一種住居地域
地目：宅地
建ぺい率：60%
容積率：200%
接面道路：南東側公道約6.3～7.9m
建築確認番号：確認サービス第KS125-0420-54810号(2025年10月14日)A
確認サービス第KS125-0420-54811号(2025年10月14日)B
完成予定：契約後約4ヶ月
引渡可能時期：契約後約4ヶ月
主要施設
水道：公営水道
電気：中部電力
ガス：都市ガス
污水：下水道
建築構造：木造2階建[4.3倍2×4工法]
取引態様：仲介

※分譲後の管理形態／個別管理
※間取り、設備、仕様等は施工上、変更する場合がございます。詳しくは係員にお尋ねください。



宅地建物取引業免許：国土交通大臣(4)第7873号
特定建設業許可：愛知県知事許可(特-4)第61271号
(公社)愛知県宅地建物取引業協会会員 東海不動産取引協議会加盟

東新住建株式会社

〒492-8628 愛知県稲沢市高御堂一丁目3番18(稲沢本店) TEL.0800-170-5104