

平屋 回帰

緑区大高町小坂 II

MIDORIKU ODAKACHO KOSAKA II



平屋 回 帰



心安らぐ、平屋の暮らし

いつの時代も心にやすらぎを与えてくれる、平屋。
過ごしやすさを追求した古き良き伝統がそこにはある。
誰もが心の奥から感じる、懐かしさという安心。
人も暮らしも平屋に帰ろう。



移動がラクな、 ワンフロアの暮らし

階段の上り下りがなく、
生活のすべてがワンフロアで完結。
家事も移動もスムーズになり、
毎日の暮らしにゆとりが生まれます。

家族の気配を感じる、 ひとつづきの空間

ワンフロアで暮らしがつながるからこそ、
家族の気配を自然と感じられる住まい。
嬉しいことも、何気ない日常も、
すぐそばで分かち合えます。

光と風を感じる、 開放的な住まい

大きな窓から光が差し込み、
ウッドデッキへとつながる開放的な空間。
風が通り抜け、広い空を身近に感じながら、
のびやかに暮らせます。

ハーフオーダーで購入された
お客様のお声



自分も子供たちも田舎の母も、 一度離れた家族がまた集える家に

岡崎市 N様／ご家族構成：お母さま、ご長女

岡崎へ来て1年が過ぎるころ、東新住建の平屋に出会いました。子どもたちは三階建てを希望していましたが、老後は動くのもおっくうになるでしょうし、上下移動しながらの掃除は大変。だったら小さな平屋がいいでしょう。高台なので見晴らしもよくプライバシーも心配いりません。いずれは部屋を仕切って田舎に住んでいる76歳の母を呼ぼうと考えています。

平屋回帰
ブランドサイトは
こちら



HALF ORDER

ハーフオーダー



注文住宅より気軽にもっとシンプルに。

土地探しや打合せの負担を抑えながら、外観や内装、間取りを自分らしくデザイン。

「ハーフオーダー」で理想の住まいを叶えます。

ハーフオーダーの流れ

STEP 1

土地選び

プロが厳選した土地から選ぶだけなので、手間がかかりません。

STEP 2

間取りを設計

プロが設計した間取りプランをご用意しております。お客様のご要望に合わせてカスタムすることも可能です。

STEP 3

外観・内装デザインを設計

外観・内装は、それぞれ厳選したスタイルからお選びいただけます。ベースプランをもとに、オプションで自由度を高めることも可能です。

外観スタイル



内装スタイル



×

設備オプションもカスタマイズできます





所在地 / 名古屋市緑区大高町字小坂17番3

Google MAPでピンポイントナビ

QRコードを読み込むとGoogle MAPに📍が表示されます。



LIFE INFORMATION

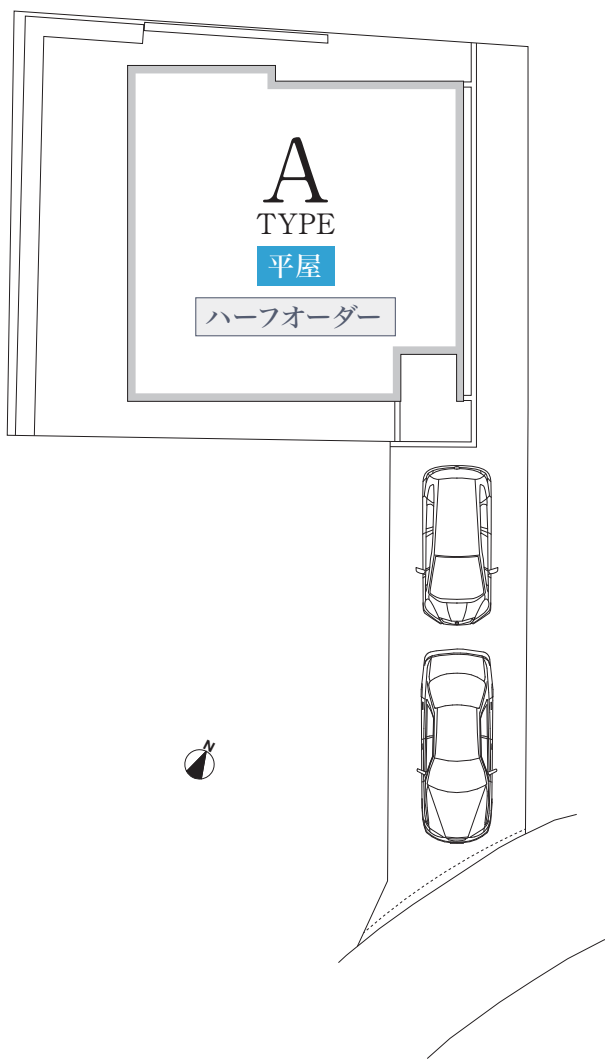
JR東海道本線「大高」駅	約 680m(徒歩約 9分)	イオンモール大高	約2,460m(自転車約10分)
名鉄名古屋本線「鳴海」駅	約1,310m(自転車約 5分)	ファミリーマート大高倉坂店	約 630m(徒歩約 8分)
鳴海幼稚園	約1,120m(自転車約 5分)	ドラッグセイムス大高店	約 980m(自転車約 4分)
子供の家保育園	約 520m(徒歩約 7分)	ダイソー名古屋なるばーく店	約2,160m(自転車約 9分)
鳴海そらいろ保育園	約1,110m(自転車約 5分)	カインズ名古屋大高インター店	約2,670m(自転車約11分)
森の里保育園	約1,290m(自転車約 5分)	千賀内科外科クリニック	約 470m(徒歩約 6分)
大高北小学校	約 910m(徒歩約12分)	あらぎ内科	約 860m(徒歩約11分)
大高中学校	約1,450m(徒歩約19分)	丹羽内科	約1,020m(自転車約 4分)
アオキスーパー大高店	約 860m(徒歩約11分)	鷺津砦公園	約 230m(徒歩約 3分)
ヤマダイVerde鳴海駅店	約1,310m(自転車約 5分)	青山公園	約 460m(徒歩約 6分)
Felna森の里店	約1,490m(自転車約 6分)	大高緑地	約1,070m(自転車約 5分)

※掲載の距離および所要時間は地図上の概測です。なお徒歩は分速80m、自転車は分速266mで換算しています。

平屋回帰

緑区大高町小坂Ⅱ

MIDORIKU ODAKACHO KOSAKA II

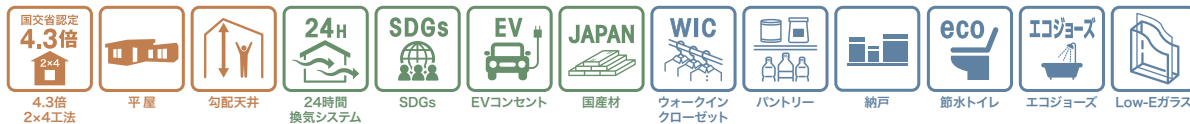


タイプ	敷地面積	延床面積	販売価格(税込)
A ハーフオーダー	228.95㎡(69.25坪)	86.33㎡(26.11坪)	5,200万円

価格などの最新情報はHPで随時更新します ▶



※掲載の区画図は図面を基に描き起こした区画図につき実際のものとは異なります。



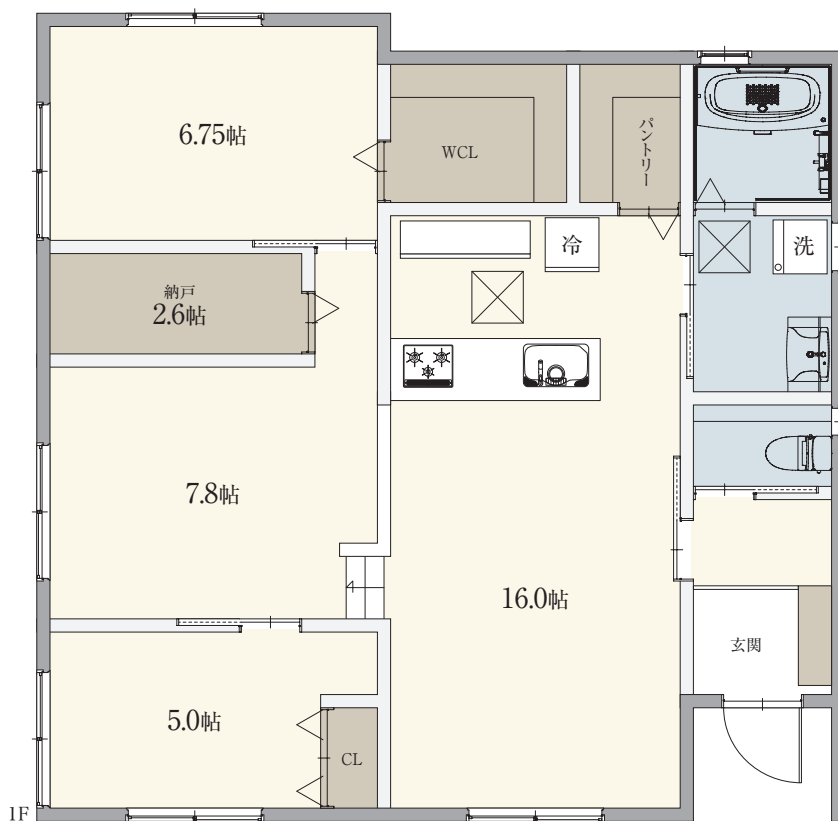
A

敷地面積 / 228.95㎡ (69.25坪)

延床面積 / 86.33㎡ (26.11坪)

販売価格 5,200万円(税込)

ハーフオーダー / 参考プラン



住宅(住戸) 再エネ設備なし

建築物省エネ法に基づく
省エネ性能ラベル

エネルギー消費性能	★★★★☆
断熱性能	1 2 3 4 5 6 7

目安光熱費

約18.4万円/年 ☑ ZEH水準

目安光熱費は、住宅の省エネ性能と全国一律の燃料等の単価を用いて算出したものです。実際の光熱費は、使用条件や設備、契約会社・方法などにより異なります。

エネルギー消費性能で★3つ(太陽光発電は考慮しない)、かつ断熱性能で5を達成

自己評価 H緑区大高町V3A棟 評価日 2026年5月12日
0867333-5436-4768

※間取り、設備、仕様等は施工上変更する場合がございます。詳しくは係員にお尋ねください。

平屋回帰 緑区大高町小坂Ⅱ 物件概要

所在地：名古屋市緑区大高町字小坂17番3

交通：JR東海道本線「大高」駅 徒歩約9分 約680m
名鉄名古屋本線「鳴海」駅 自転車約5分 約1,310m

総戸数：1戸

販売戸数：1戸

販売価格：5,200万円(税込)

敷地面積：228.95㎡(69.25坪)

延床面積：86.33㎡(26.11坪)

用途地域：第一種低層住居専用地域

地目：宅地

建ぺい率：40%

容積率：60%

接面道路：南東側公道約3.6m

建築確認番号：確認サービス第KS126-0410-51313号(2026年5月27日)

完成予定：契約後約4ヶ月

引渡可能時期：契約後約4ヶ月

主要施設

水道：公営水道

電気：中部電力

ガス：都市ガス

汚水：下水道

建築構造：平屋[4.3倍2×4工法]

取引態様：仲介

※分譲後の管理形態／個別管理

※間取り、設備、仕様等は施工上、変更する場合がございます。詳しくは係員にお尋ねください。

宅地建物取引業免許：国土交通大臣(4)第7873号
特定建設業許可：愛知県知事許可(特-4)第61271号
(公社)愛知県宅地建物取引業協会会員 東海不動産取引協議会加盟

東新住建株式会社

〒492-8628 愛知県稲沢市高御堂一丁目3番18(稲沢本店) TEL.0800-170-5104