

発電シェルターハウス

緑区青山Ⅱ

MIDORIKU AOYAMA II



TOSHIN
JYUKEN

発電シェルターハウス

現代のライフスタイルに合わせたコンパクトな暮らしに、
太陽光発電システムを標準仕様とし、再生可能エネルギー源を活用するPV住宅。
東新住建独自の4.3倍2×4工法による高い耐震性と売電収入で
家族の安全と家計を守ります。



太陽光パネル約3kW標準搭載



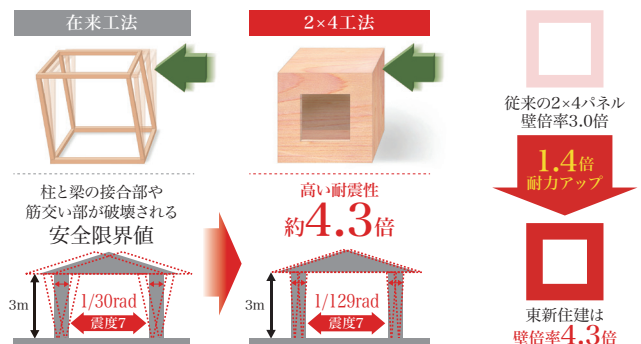
なんと
1ヶ月 約**8,000円**分の
発電・節電メリット

年間 約**96,000円**もおトク!

※3.3kW搭載の場合でのシミュレーション※太陽光発電の自家消費の電気代+売電収入
※2025年売電単価約15円/kWhで計算※3人家族、自家消費5割で算出※物件によって異なる場合があります

地震に強い4.3倍2×4工法

東新住建は、2×4パネルをさらに進化させた「壁量4.3倍」パネルを開発することで1.4倍以上の耐力アップを実現しました。



安定した地盤補強



地震対策でもっとも注意すべきは土地の液状化です。そこで自然石による杭を打ち込み、地盤沈下や建物の傾きを防ぐのが砕石パイル工法。東日本大震災でも効果が確かめられています。(地盤の状況によって利用できない場合があります)

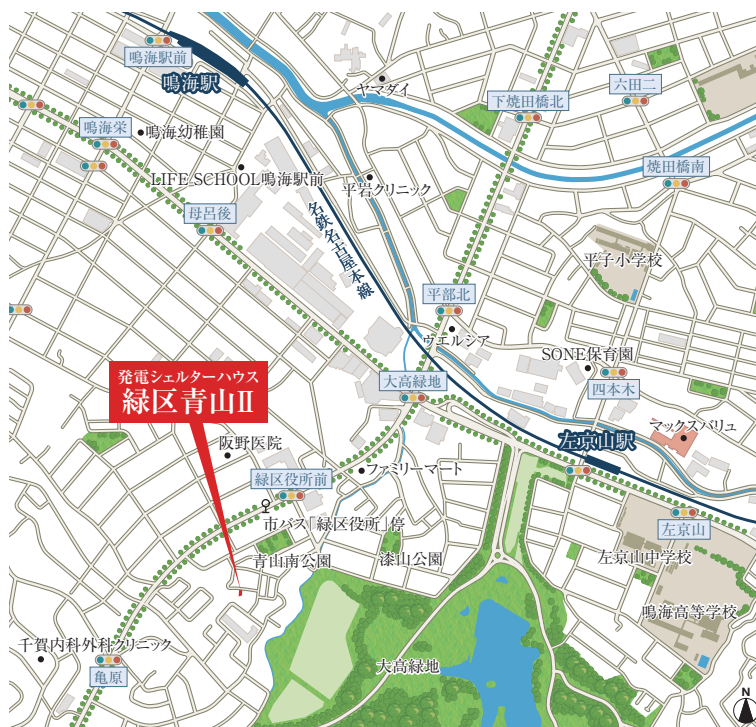
2人くらいにちょうどいい コンパクトな間取り

現代の家族観やライフスタイルに合わせた次世代のコンパクトな暮らしを実現します。

この家を持つことで
暮らしが楽になった! **1000組**が感動!
お客様インタビューはコチラ



ACCESS MAP



所在地／ 名古屋市緑区青山四丁目713番

Google MAPでピンポイントナビ

QRコードを読み込むとGoogle MAPに📍が表示されます。



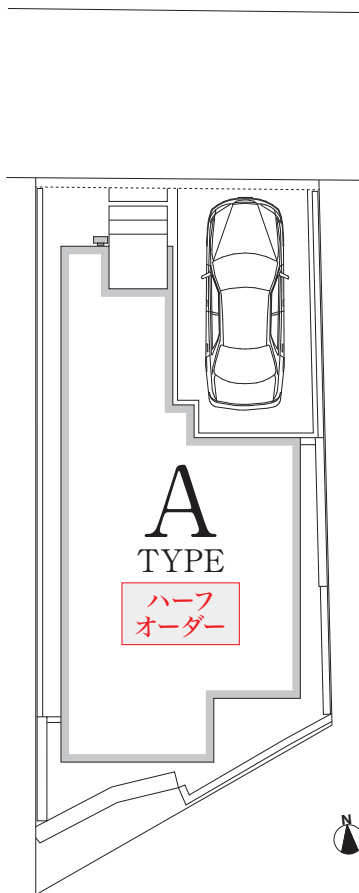
LIFE INFORMATION

名鉄名古屋本線「左京山」駅
 約1,030～1,040m(徒歩約13分)
 名鉄名古屋本線「鳴海」駅
 約1,470～1,480m(自転車約 6分)
 JR東海道本線「大高」駅
 約1,560～1,570m(自転車約 6分)
 市バス「緑区役所」停
 約260～270m(徒歩約 4分)
 鳴海幼稚園 約1,260m(自転車約 5分)
 SONE保育園 約1,170m(自転車約 5分)
 LIFE SCHOOL鳴海駅前 約1,200m(自転車約 5分)
 子供の家保育園 約1,290m(自転車約 5分)
 平子小学校 約1,290m(徒歩約17分)
 左京山中学校 約1,100m(徒歩約14分)

マックスバリュ左京山店 約1,410m(自転車約 6分)
 Felna森の里店 約1,420m(自転車約 6分)
 ヤマダイ鳴海店 約1,440m(自転車約 6分)
 イオンタウン有松 約2,360m(自転車約 9分)
 ファミリーマート緑太鼓田店 約 480m(徒歩約 6分)
 ウエルシア名古屋曾根店 約 840m(徒歩約11分)
 ダイソー イオンタウン有松店 約2,360m(自転車約 9分)
 カインズ名古屋大高インター店 約2,840m(自転車約11分)
 阪野医院 約 390m(徒歩約 5分)
 千賀内外科クリニック 約 820m(徒歩約11分)
 平岩クリニック 約1,210m(自転車約 5分)
 青山南公園 約 140m(徒歩約 2分)
 大高緑地 約 240m(徒歩約 3分)
 漆山公園 約 410m(徒歩約 6分)

※掲載の距離および所要時間は地図上の概測です。なお徒歩は分速80m、自転車は分速266mで換算しています。

PRICE



タイプ	敷地面積	延床面積	販売価格(税込)
A ハーフオーダー	82.68㎡(25.01坪)	80.97㎡(24.49坪)	3,480万円

太陽光発電
標準搭載

価格などの最新情報はHPで随時更新します ▶



※掲載の区画図は図面を基に描き起こした区画図につき実際のものとは異なります。

発電シェルターハウス 緑区青山Ⅱ

MIDORIKU AOYAMA II



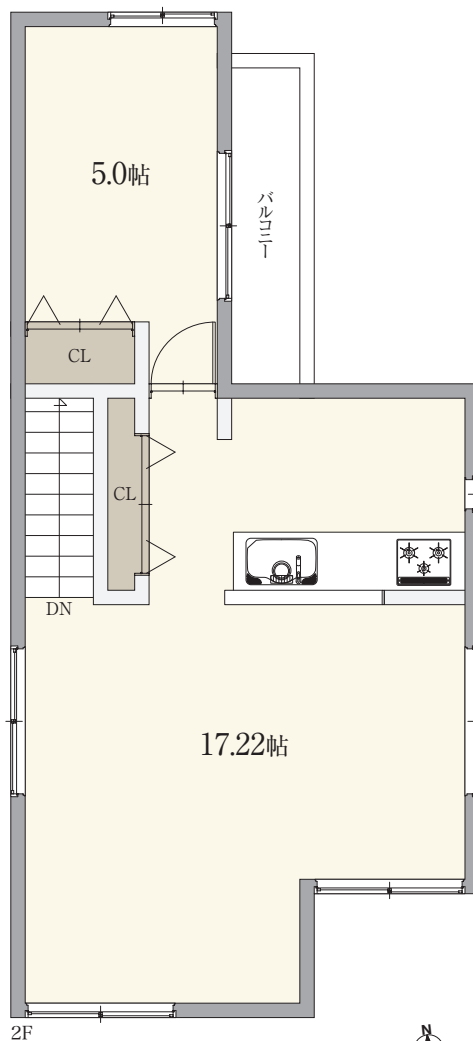
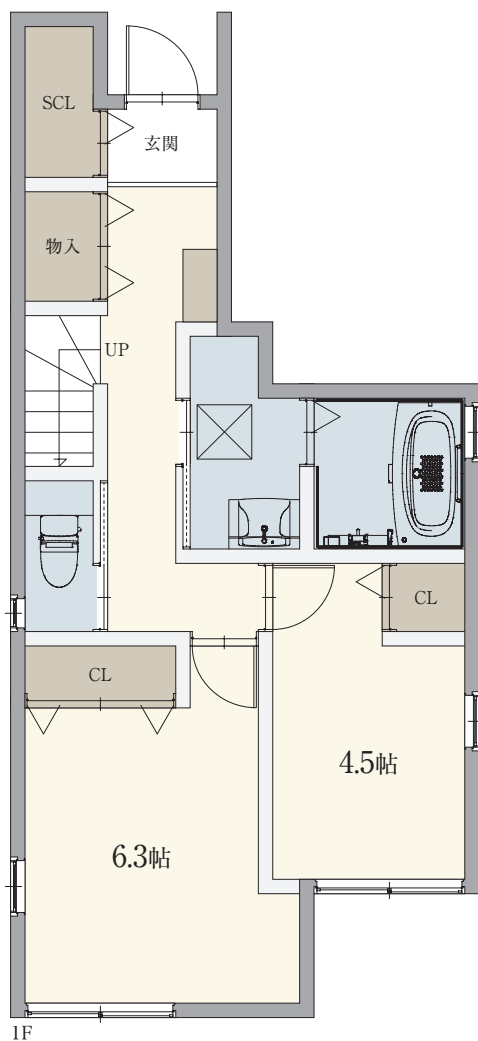
PLAN

A

敷地面積／82.68㎡(25.01坪)
延床面積／80.97㎡(24.49坪)
販売価格 3,480万円(税込)

太陽光発電
標準搭載

ハーフオーダー／参考プラン



※間取り、設備、仕様等は施工上変更する場合がございます。詳しくは係員にお尋ねください。

SUMMARY

発電シェルターハウス 緑区青山II 物件概要

所在地：名古屋市緑区青山四丁目713番
交通：名鉄名古屋本線「左京山」駅 徒歩約13分 約1,030～1,040m
名鉄名古屋本線「鳴海」駅 自転車約6分 約1,470～1,480m
JR東海道本線「大高」駅 自転車約6分 約1,560～1,570m
市バス「緑区役所」停 徒歩約4分 約260～270m
総戸数：1戸
販売戸数：1戸
販売価格：3,480万円(税込)
敷地面積：82.68㎡(25.01坪)
延床面積：80.97㎡(24.49坪)
用途地域：第一種低層住居専用地域
地目：宅地
建ぺい率：50%
容積率：150%
接面道路：北側公道約3.8m(セットバック含む)
建築確認番号：確認サービス第KS125-0420-60580号(2025年12月17日)
完成予定：契約後約4ヶ月
引渡可能時期：契約後約4ヶ月
主要施設
水道：公営水道
電気：中部電力
ガス：都市ガス
污水：下水道
建築構造：木造2階建[4.3倍2×4工法]
取引態様：仲介

※分譲後の管理形態／個別管理
※間取り、設備、仕様等は施工上、変更する場合がございます。詳しくは係員にお尋ねください。



宅地建物取引業免許：国土交通大臣(4)第7873号
特定建設業許可：愛知県知事許可(特-4)第61271号
(公社)愛知県宅地建物取引業協会会員 東海不動産取引協議会加盟

東新住建株式会社

〒492-8628 愛知県稲沢市高御堂一丁目3番18(稲沢本店) TEL.0800-170-5104