

 **そだつプロジェクト**

緑区鳴海町有松裏

MIDORIKU NARUMICHO ARIMATSUURA

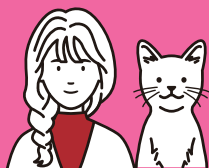


**TOSHIN
JYUKEN**

そだつプロジェクト

いつでも誰でも「自分の家を持つこと」を可能にした新しい一戸建て。
暮らしに合わせてカジュアルに購入や住み替えしやすいしくみをつくりました。

2人くらいにちょうどいい、 ジャストサイズなお家



賃貸にはない『そだつ』のメリット

メリット

1 ミニマルライフで心にゆとりが持てる！

大容量収納や広いスペースに余計なものを溜め込むのではなく、大切なものだけを残したミニマルな暮らしが心にゆとりをもたらします。



メリット

2 移動が少ないため家事がしやすい！

細かいところまで手が行き届くから、掃除がラクに。また、室内の移動が最小限に抑えられるため家事動線がシンプル。



メリット

3 サステナブルな暮らし

モノを大切に長く使用することで、環境にも良い暮らしを実現。広すぎないため無駄な電気代も抑えられます。



メリット

4 暮らしの変化に合わせ、 間取りを自由に変えられる

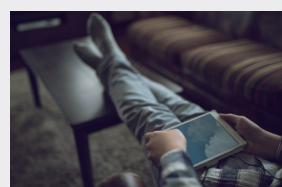
賃貸では壁に穴をあけることでさえ気を使いますが、家族の成長や家族構成の変化に合わせて部屋数を増減したりと、自由な住まいづくりを楽しむことができます。



メリット

5 住宅そのものが**確実な資産**に

家賃は払い続けても何も残りませんが、住宅ローンは支払った分の一部は将来的にそのまま自分の資産に。今お支払いのもったいない家賃から解放されます。



ACCESS MAP



所在地／ 名古屋市緑区鳴海町字有松裏117番26他

Google MAPでピンポイントナビ

QRコードを読み込むとGoogle MAPに📍が表示されます。

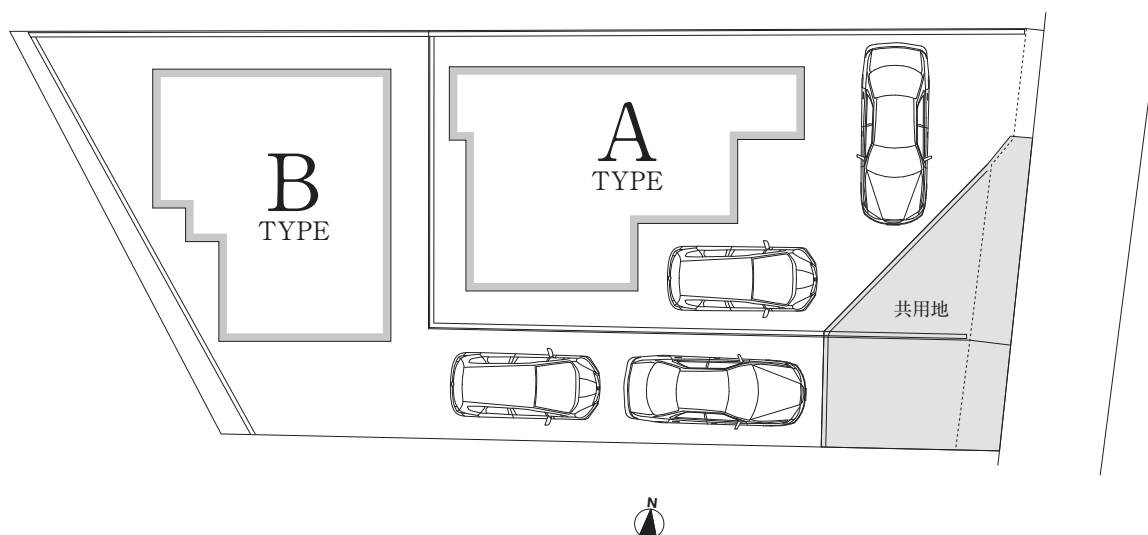


LIFE INFORMATION

名鉄名古屋本線「有松」駅	約750～760m(徒歩約10分)	ヤマダイうばこ店	約 850m(徒歩約11分)
鳴海ヶ丘幼稚園	約 610m(徒歩約 8分)	ファミリーマート太子二丁目店	約 280m(徒歩約 4分)
東丘太陽保育園	約 200m(徒歩約 3分)	ダイソー イオンタウン有松店	約 730m(徒歩約10分)
たいし保育園	約 450m(徒歩約 6分)	ドラッグユタカ緑境松店	約 890m(徒歩約12分)
きよすみ保育園	約 570m(徒歩約 8分)	DCM桶狭間店	約1,900m(自転車約 8分)
東丘小学校	約 660m(徒歩約 9分)	内科・胃腸科くすがみクリニック	約 430m(徒歩約 6分)
東陵中学校	約 950m(徒歩約12分)	川本医院	約 840m(徒歩約11分)
Felna婁子山店	約 720m(徒歩約 9分)	さそうクリニック	約1,070m(自転車約 5分)
イオンタウン有松	約 730m(徒歩約10分)	太子公園	約 160m(徒歩約 2分)
マックスバリュ有松駅前店	約 730m(徒歩約10分)	有松公園	約 240m(徒歩約 3分)
		太子ヶ根公園	約 400m(徒歩約 5分)

※掲載の距離および所要時間は地図上の概測です。なお徒歩は分速80m、自転車は分速266mで換算しています。

PRICE



タイプ	敷地面積	延床面積	販売価格(税込)
A	131.56㎡(39.79坪)	78.47㎡(23.73坪)	3,180万円
B	139.76㎡(42.27坪)	75.37㎡(22.79坪)	2,880万円

価格などの最新情報はHPで随時更新します ▶



※掲載の区画図は図面を基に描き起こした区画図につき実際のものとは異なります。

そだつプロジェクト 緑区鳴海町有松裏

MIDORIKU NARUMICHO ARIMATSUURA



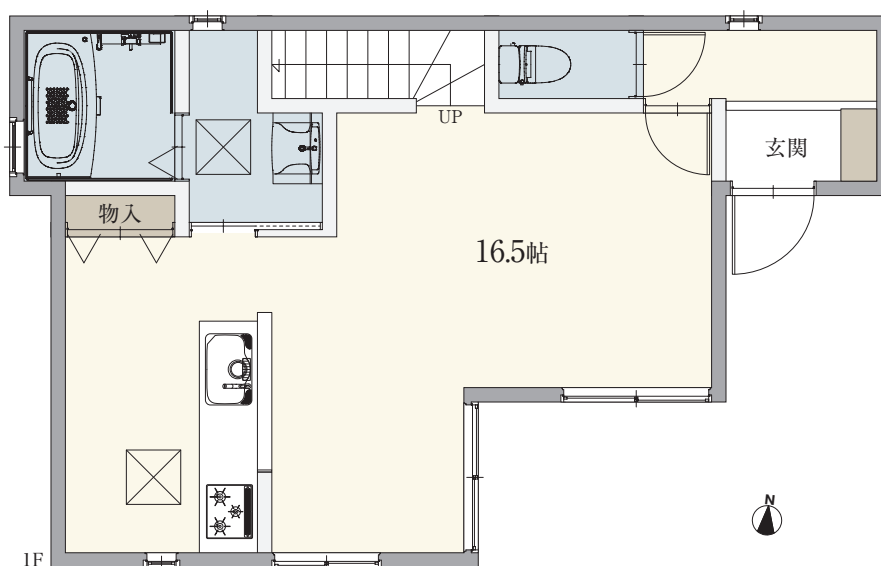
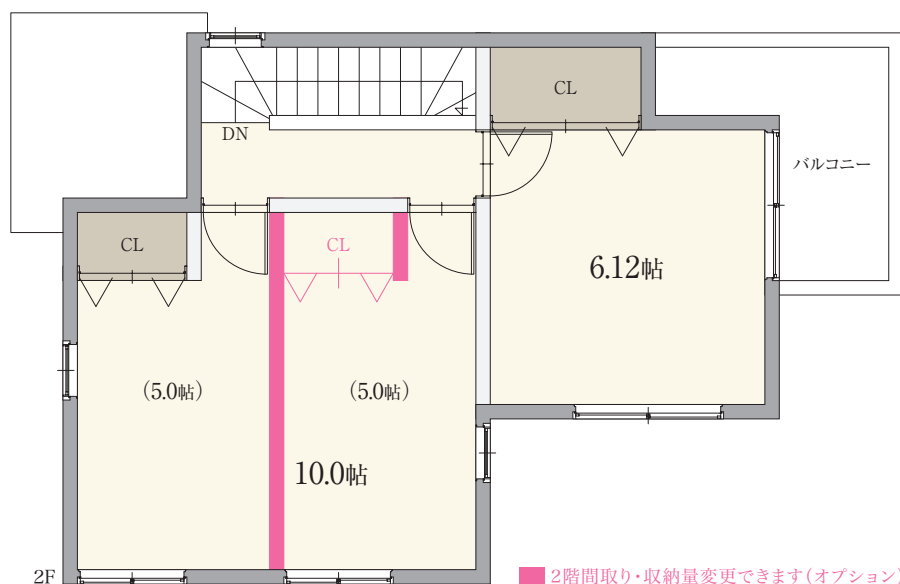
PLAN

A

敷地面積／131.56㎡(39.79坪)

延床面積／78.47㎡(23.73坪)

販売価格 3,180万円(税込)



※間取り、設備、仕様等は施工上変更する場合がございます。詳しくは係員にお尋ねください。

そだつプロジェクト 緑区鳴海町有松裏

MIDORIKU NARUMICHO ARIMATSUURA



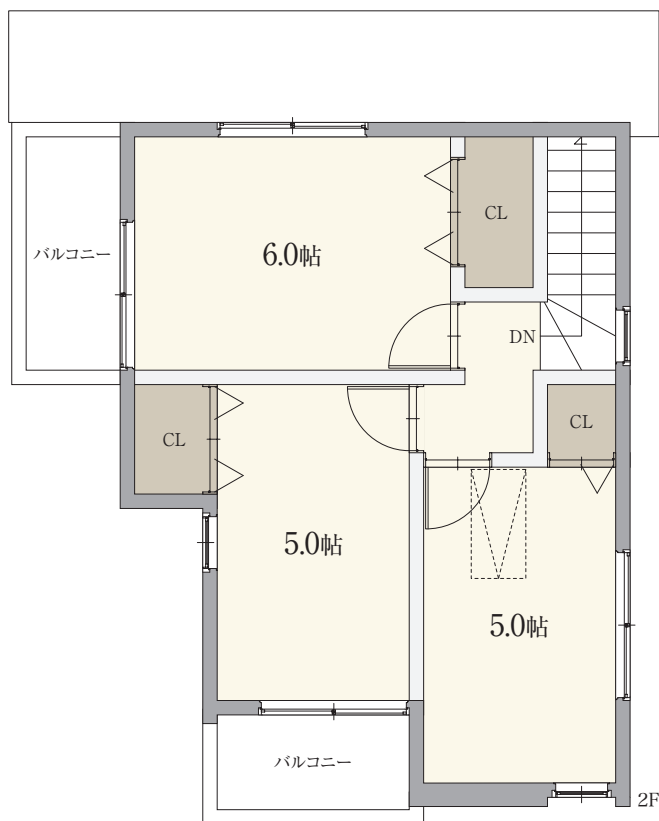
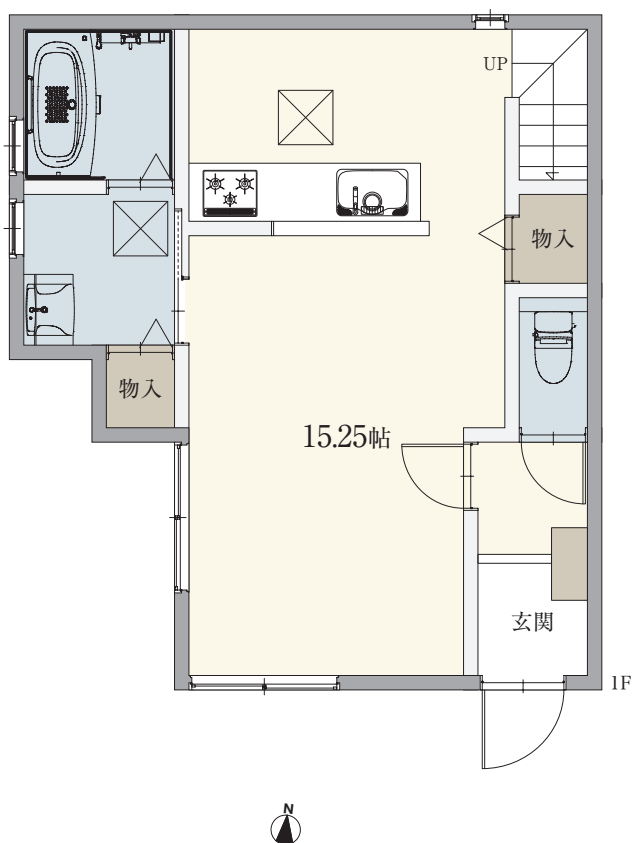
PLAN

B

敷地面積／139.76㎡(42.27坪)

延床面積／75.37㎡(22.79坪)

販売価格 2,880万円(税込)



※間取り、設備、仕様等は施工上変更する場合がございます。詳しくは係員にお尋ねください。

SUMMARY

そだつプロジェクト 緑区鳴海町有松裏 物件概要

所在地：名古屋市緑区鳴海町字有松裏117番26、117番31
交通：名鉄名古屋本線「有松」駅 徒歩約10分 約750～760m
総戸数：2戸
販売戸数：2戸
販売価格：3,180万円(税込)A、2,880万円(税込)B
敷地面積：131.56㎡(39.79坪)A、139.76㎡(42.27坪)B
延床面積：78.47㎡(23.73坪)A、75.37㎡(22.79坪)B
用途地域：第一種低層住居専用地域
地目：宅地
建ぺい率：40%
容積率：60%
接面道路：東側私道約3.3～3.5m(セットバック含む) ※43条但書き道路
建築確認番号：確認サービス第KS125-0420-58135号(2025年10月31日)A
確認サービス第KS125-0420-58136号(2025年11月6日)B
完成予定：2026年3月
引渡可能時期：2026年3月
主要施設
水道：公営水道
電気：中部電力
ガス：都市ガス
污水：下水道
建築構造：木造2階建[4.3倍2×4工法]
取引態様：仲介

※分譲後の管理形態／個別管理
※間取り、設備、仕様等は施工上、変更する場合がございます。詳しくは係員にお尋ねください。



宅地建物取引業免許：国土交通大臣(4)第7873号
特定建設業許可：愛知県知事許可(特-4)第61271号
(公社)愛知県宅地建物取引業協会会員 東海不動産取引協議会加盟

東新住建株式会社

〒492-8628 愛知県稲沢市高御堂一丁目3番18(稲沢本店) TEL.0800-170-5104