



東新住建の家

緑区有松

MIDORIKU ARIMATSU





東新住建の家づくり



国産木材の活用

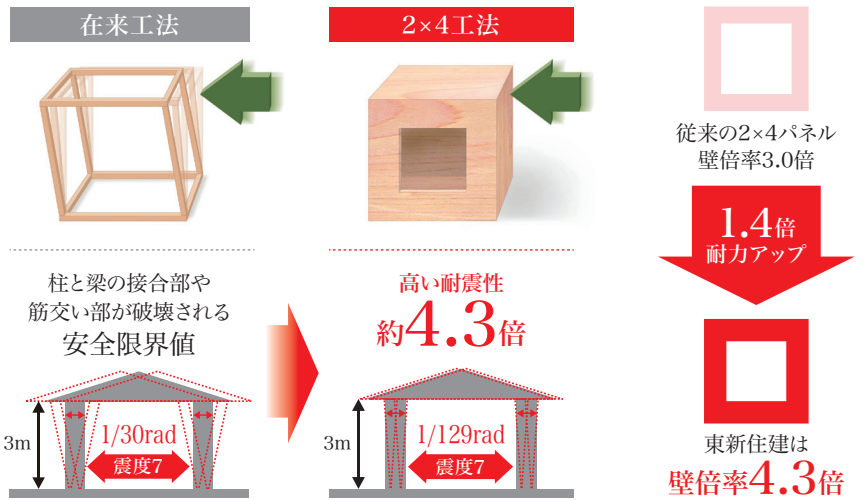
東新住建は創業以来約50年間木造にこだわり、国産材の利用した住まいづくりを推進しています。また、木はフィトンチッドと呼ばれる微細な物質を発しています。この物質は、住む人の健康を維持し、癒しと安らぎの効果を与えることがわかっており住む人の健康に寄与しています。

東新住建独自の4.3倍2×4工法 国土交通省大臣認可

東新住建は末永く安心して暮らしていただくため、耐震・耐火性など優れた特性をもつ「2×4(ツーバイフォー)工法」を採用しています。さらに強く進化させた「壁量4.3倍」パネルを開発。高品質ステンレス釘の採用など、様々な工夫により従来の1.4倍以上の耐力アップを実現しました。

2×4パネルはすべて専属工場生産

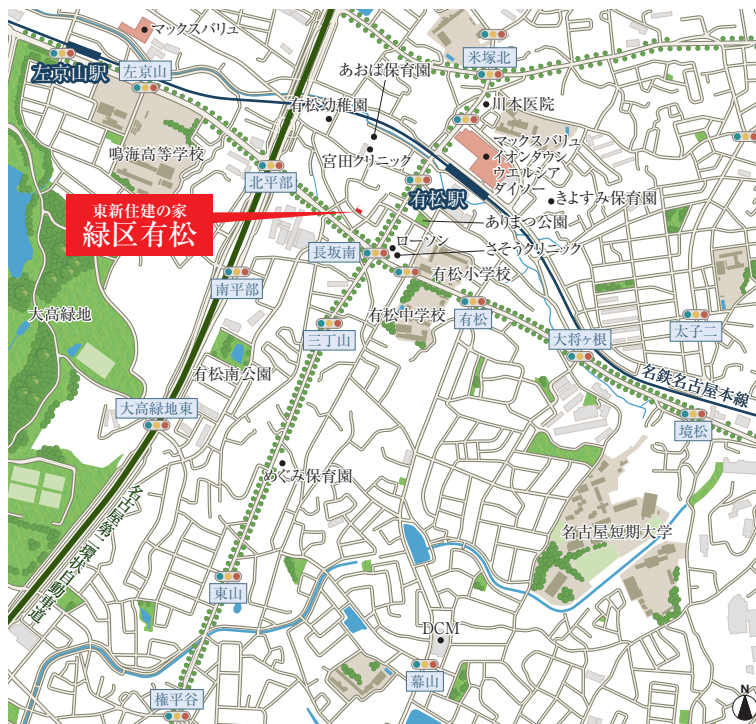
本社が位置する稲沢市に自社パネル工場を建設。徹底した品質管理のもと、高品質なパネルを安定供給できる体制を整えています。



東新住建は20年間で「分譲住宅着工数No.1」

東新住建は1976年の創業以来、約50年間にわたり24,000戸以上の住宅を建設。本社を愛知県に置く住宅メーカーの中で、過去20年間の分譲住宅着工数No.1(1992～2011年マーケティングシステム調べ)。そのノウハウを活かし、住宅の総合産業として、土地活用から、住環境に配慮した大規模な街づくりまで、様々なスタイルの高品質住宅を開発・提供してきました。

ACCESS MAP



所在地 / 名古屋市緑区有松1238番他

Google MAPでピンポイントナビ

QRコードを読み込むとGoogle MAPに📍が表示されます。

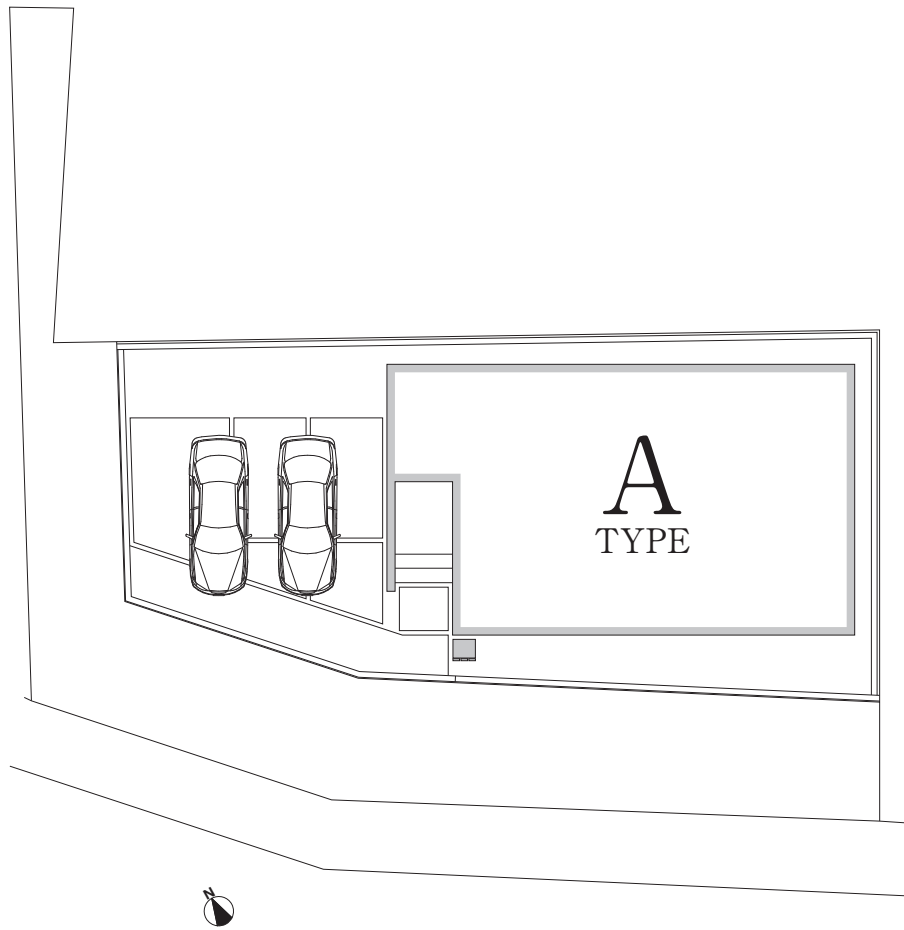


LIFE INFORMATION

名鉄名古屋本線「有松」駅	約460~470m(徒歩約 6分)	Felna相原郷店	約1,690m(自転車約 7分)
有松幼稚園	約 320m(徒歩約 4分)	ローソン緑区有松町店	約 190m(徒歩約 3分)
あおば保育園	約 340m(徒歩約 5分)	ウエルシア有松店	約 550m(徒歩約 7分)
きよすみ保育園	約 750m(徒歩約10分)	ダイソー イオンタウン有松店	約 550m(徒歩約 7分)
左京山保育園	約 800m(徒歩約10分)	DCM桶狭間店	約1,560m(自転車約 6分)
有松小学校	約 330m(徒歩約 5分)	宮田クリニック	約 200m(徒歩約 3分)
有松中学校	約 440m(徒歩約 6分)	さそうクリニック	約 240m(徒歩約 3分)
マックスバリュ有松駅前店	約 550m(徒歩約 7分)	川本医院	約 560m(徒歩約 7分)
イオンタウン有松	約 550m(徒歩約 7分)	ありまつ公園	約 370m(徒歩約 5分)
マックスバリュ左京山店	約 970m(自転車約 4分)	有松南公園	約 630m(徒歩約 8分)
		大高緑地	約1,230m(自転車約 5分)

※掲載の距離および所要時間は地図上の概測です。なお徒歩は分速80m、自転車は分速266mで換算しています。

PRICE

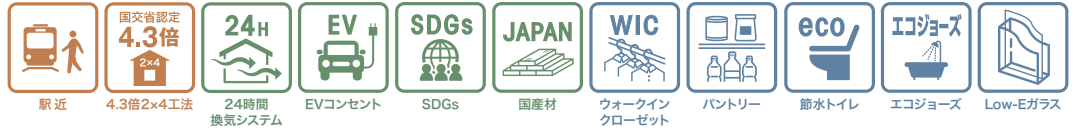


タイプ	敷地面積	延床面積	販売価格(税込)
A	173.82㎡(52.58坪)	103.63㎡(31.34坪)	4,080万円 <small>付託受益権(土地価格)/25,400,000円 建物価格(税込)/15,400,000円</small>

価格などの最新情報はHPで随時更新します ▶



※掲載の区画図は図面を基に描き起こした区画図につき実際のものとは異なります。



PLAN

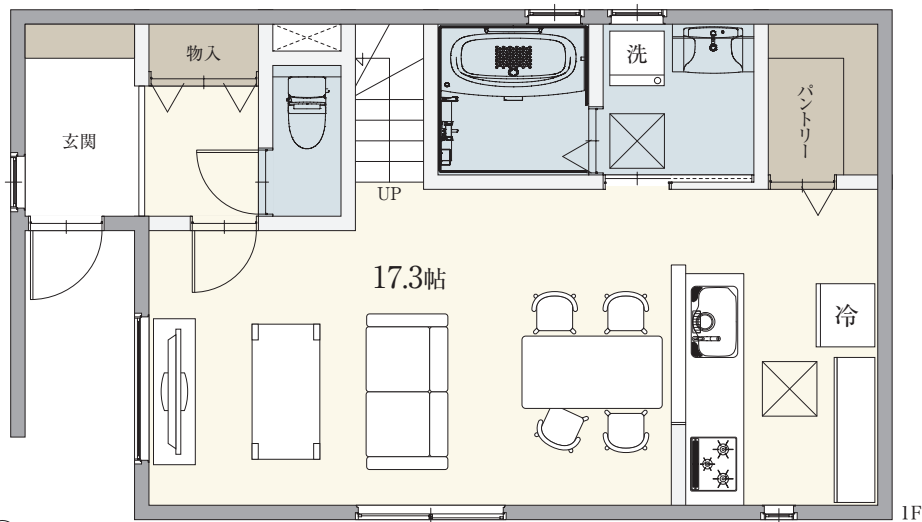
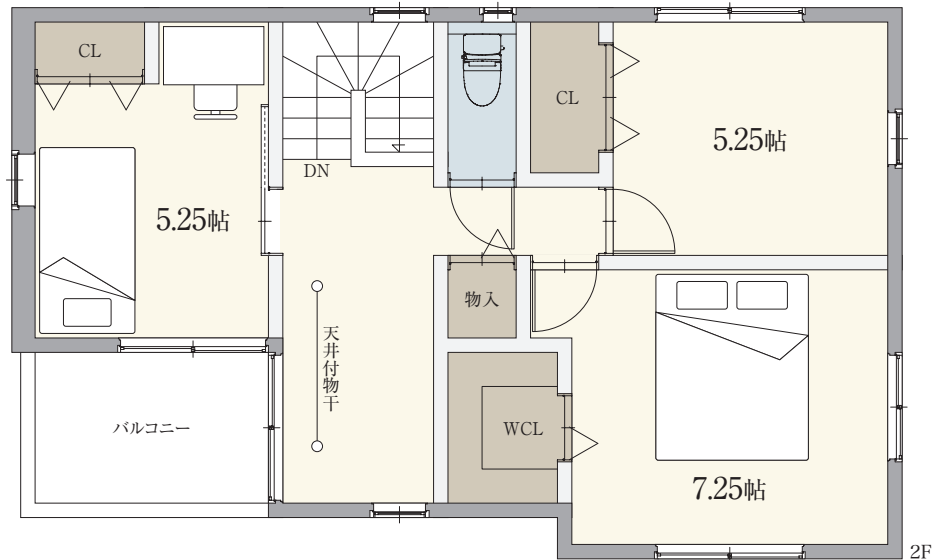
A

敷地面積 / 173.82㎡ (52.58坪)

延床面積 / 103.63㎡ (31.34坪)

販売価格 4,080万円 (税込)

※信託受益権 (土地価格) / 25,400,000円
建物価格 (税込) / 15,400,000円



※間取り、設備、仕様等は施工上変更する場合がございます。詳しくは係員にお尋ねください。

SUMMARY

東新住建の家 緑区有松 物件概要

所在地：名古屋市緑区有松1238番、1239番、1240番、1241番
交通：名鉄名古屋本線「有松」駅 徒歩約6分 約460～470m
総戸数：1戸
販売戸数：1戸
販売価格：4,080万円(税込) 信託受益権(土地価格)/25,400,000円 建物価格(税込)/15,400,000円
敷地面積：173.82㎡(52.58坪)
延床面積：103.63㎡(31.34坪)
用途地域：第一種住居地域
地目：宅地
建ぺい率：60%
容積率：160%
接面道路：南西側公道約2.7m(セットバック含む) ※43条2項2号道路
建築確認番号：確認サービス第KS126-0420-54171号(2026年4月7日)
完成予定：2026年7月
引渡可能時期：2026年7月
主要施設
水道：公営水道
電気：中部電力
ガス：都市ガス
汚水：下水道
建築構造：木造2階建[4.3倍2×4工法]
取引態様：仲介

※分譲後の管理形態/個別管理
※間取り、設備、仕様等は施工上、変更する場合がございます。詳しくは係員にお尋ねください。

[不動産信託受益権について]

本信託受益権は、不動産を信託財産としています。従いまして、一般の経済指標(景気動向、金利水準、為替相場など)のほか、主に不動産市況の変化(不動産価格、賃貸市場、賃料水準など)を原因として、元本の欠損が生じるおそれがあります。本信託受益権の媒介は、(株)ブルーボックスとなっております。

不動産信託受益権販売



金融商品取引業 東海財務支局長(金商)第183号
宅地建物取引業者免許 国土交通大臣(特-4)第5463号
(公社)愛知県宅地建物取引業協会会員 東海不動産公正取引協議会加盟

株式会社ブルーボックス

〒492-8145 愛知県稲沢市正明寺2丁目16番4号 TEL/0587-23-0110



宅地建物取引業免許:国土交通大臣(4)第7873号
特定建設業許可:愛知県知事許可(特-4)第61271号
(公社)愛知県宅地建物取引業協会会員 東海不動産取引協議会加盟

東新住建株式会社

〒492-8628 愛知県稲沢市高御堂一丁目3番18(稲沢本店) TEL.0800-170-5104