

東新住建の家

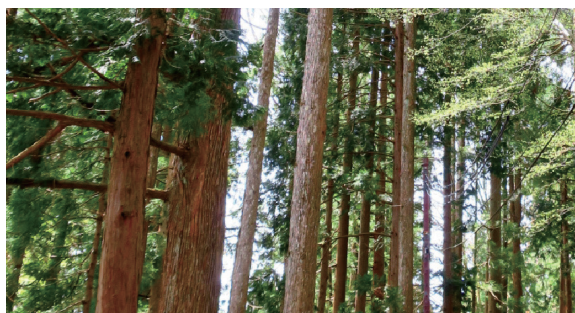
香流橋公園北

KANAREBASHIKOEN KITA





東新住建の家づくり



国産木材の活用

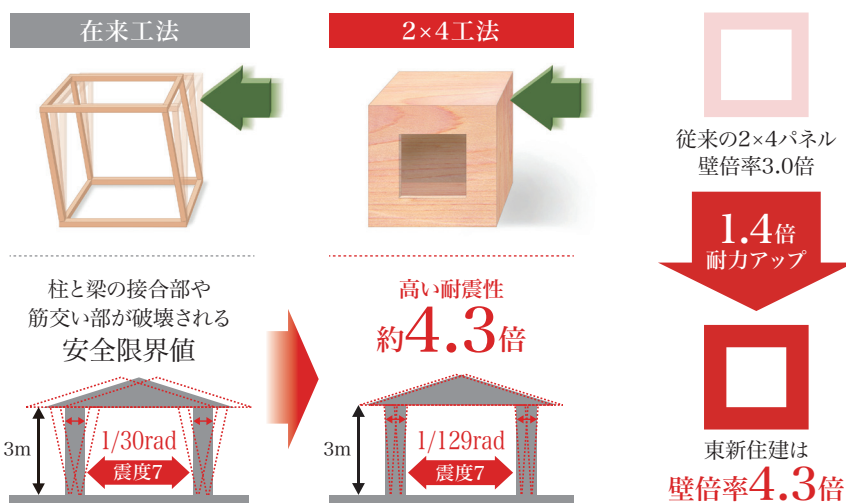
東新住建は創業以来約50年間木造にこだわり、国産材の利用した住まいづくりを推進しています。また、木はフィトンチッドと呼ばれる微細な物質を発しています。この物質は、住む人の健康を維持し、癒しと安らぎの効果を与えることがわかっており住む人の健康に寄与しています。

東新住建独自の4.3倍2×4工法 国土交通省大臣認可

東新住建は末永く安心して暮らしていただくため、耐震・耐火性など優れた特性をもつ「2×4(ツーバイフォー)工法」を採用しています。さらに強く進化させた「壁量4.3倍」パネルを開発。高品質ステンレス釘の採用など、様々な工夫により従来の1.4倍以上の耐力アップを実現しました。

2×4パネルはすべて専属工場生産

本社が位置する稲沢市に自社パネル工場を建設。徹底した品質管理のもと、高品質なパネルを安定供給できる体制を整えています。



東新住建は20年間で「分譲住宅着工数No.1」

東新住建は1976年の創業以来、約50年間にわたり24,000戸以上の住宅を建設。本社を愛知県に置く住宅メーカーの中で、過去20年間の分譲住宅着工数No.1(1992～2011年マーケティングシステム調べ)。そのノウハウを活かし、住宅の総合産業として、土地活用から、住環境に配慮した大規模な街づくりまで、様々なスタイルの高品質住宅を開発・提供してきました。

ACCESS MAP



所在地 / 名古屋市千種区東千種台915番1他

Google MAPでピンポイントナビ

QRコードを読み込むとGoogle MAPに📍が表示されます。

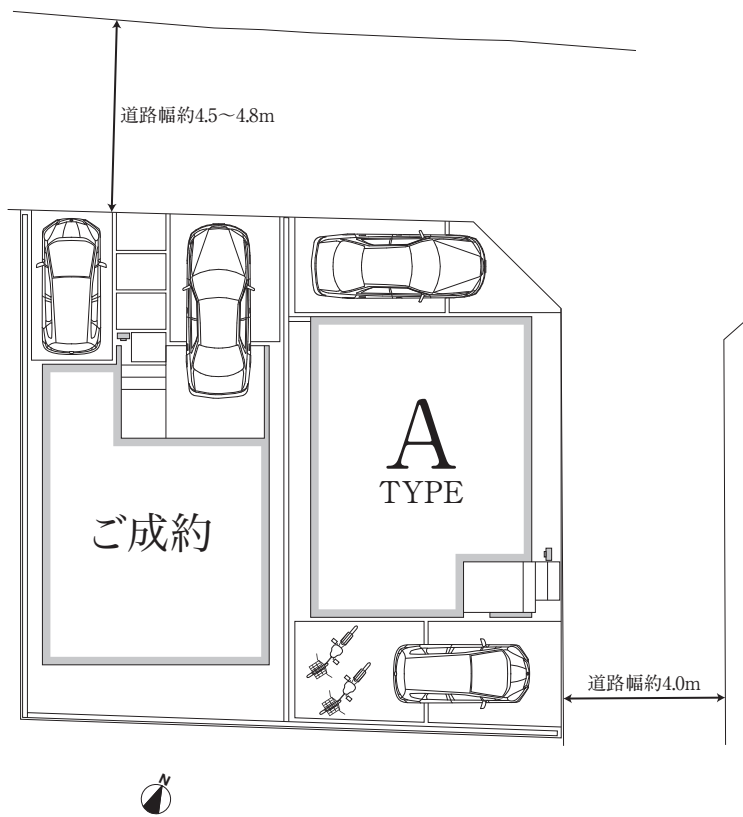


LIFE INFORMATION

- | | |
|--|---|
| <p>名鉄瀬戸線「小幡」駅
 約1,680~1,710m(自転車約 7分)</p> <p>地下鉄名城線「茶屋ヶ坂」駅
 約2,450~2,480m(自転車約10分)</p> <p>第二自由ヶ丘幼稚園 約1,180m(自転車約 5分)</p> <p>かなれ原保育園 約 410m(徒歩約 6分)</p> <p>リーゴ京命保育園 約 890m(徒歩約12分)</p> <p>千種ピッコロ保育園 約 990m(自転車約 4分)</p> <p>千代田橋小学校 約1,510m(徒歩約19分)</p> <p>千種中学校 約1,650m(徒歩約21分)</p> <p>ヤマナカ アステイ店 約 710m(徒歩約 9分)</p> <p>問屋スーパーサント名東店 約 940m(徒歩約12分)</p> | <p>イオン名古屋東店 約1,040m(自転車約 4分)</p> <p>コープあいち小幡 約1,460m(自転車約 6分)</p> <p>ファミリーマート千種香流橋店 約 420m(徒歩約 6分)</p> <p>V・drug香流店 約 540m(徒歩約 7分)</p> <p>Seriaアステイ店 約 710m(徒歩約 9分)</p> <p>DCM香流店 約1,670m(自転車約 7分)</p> <p>けやき内科 約 880m(徒歩約11分)</p> <p>宮根はやしクリニック 約 990m(自転車約 4分)</p> <p>あんどうファミリークリニック 約1,050m(自転車約 4分)</p> <p>香流橋公園 約 220m(徒歩約 3分)</p> <p>天神下公園 約 230m(徒歩約 3分)</p> <p>西山東公園 約 420m(徒歩約 6分)</p> |
|--|---|

※掲載の距離および所要時間は地図上の概測です。なお徒歩は分速80m、自転車は分速266mで換算しています。

PRICE



タイプ	敷地面積	延床面積	販売価格(税込)
A	81.63㎡(24.69坪)	80.08㎡(24.22坪)	3,380万円
B	ご成約ありがとうございました。		

価格などの最新情報はHPで随時更新します ▶



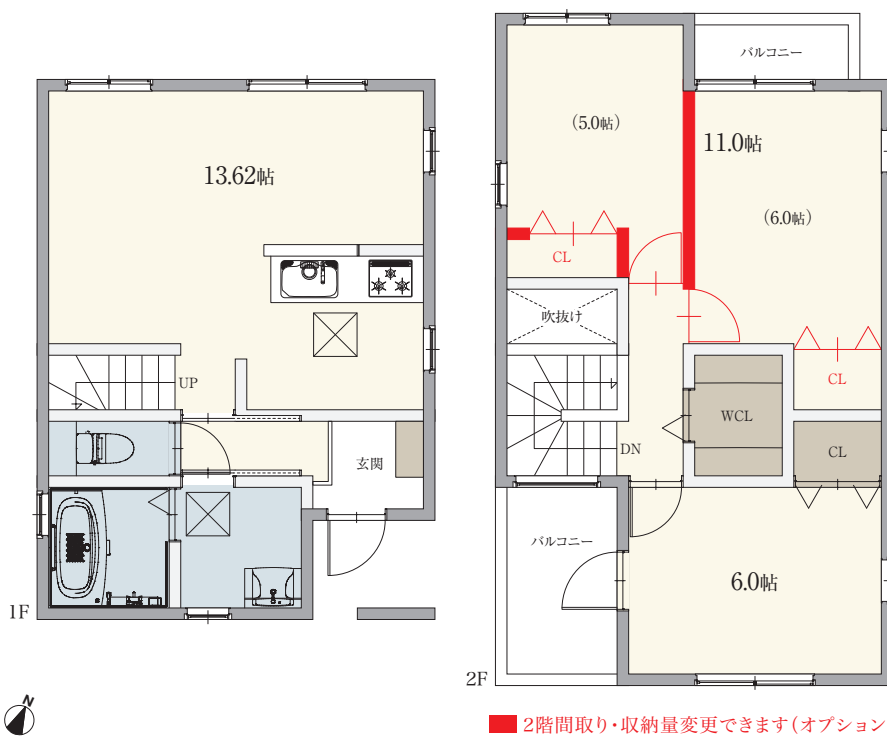
※掲載の区画図は図面を基に描き起こした区画図につき実際のものとは異なります。



PLAN

A

敷地面積／81.63㎡(24.69坪)
 延床面積／80.08㎡(24.22坪)
 販売価格 **3,380**万円(税込)



■ 2階間取り・収納量変更できます(オプション)

住宅(住戸) 再エネ設備なし

建築物省エネ法に基づく
省エネ性能ラベル

エネルギー消費性能 ★★★★☆☆

断熱性能 1 2 3 4 5 6 7

目安光熱費 **約20.0万円/年** ☑ ZEH水準

自己評価 H千種東千種台② A棟 評価日 2024年8月21日

※間取り、設備、仕様等は施工上変更する場合がございます。詳しくは係員にお尋ねください。

SUMMARY

東新住建の家 香流橋公園北 物件概要

所在地：名古屋市千種区東千種台915番1、915番2
交通：名鉄瀬戸線「小幡」駅 自転車約7分 約1,680~1,710m
地下鉄名城線「茶屋ヶ坂」駅 自転車約10分 約2,450~2,480m
総戸数：2戸
販売戸数：1戸
販売価格：3,380万円(税込)
敷地面積：81.63㎡(24.69坪)
延床面積：80.08㎡(24.22坪)
用途地域：第一種住居地域
地目：宅地
建ぺい率：60%
容積率：200%
接面道路：北側公道約4.5~4.8m、東側公道約4.0m
建築確認番号：確認サービス第KS124-0410-60871号(2024年9月18日)
完成予定：2025年5月完成済
引渡可能時期：即可
主要施設
水道：公営水道
電気：中部電力
ガス：都市ガス
污水：下水道
建築構造：木造2階建[4.3倍2×4工法]
取引態様：仲介

※分譲後の管理形態／個別管理
※間取り、設備、仕様等は施工上、変更する場合がございます。詳しくは係員にお尋ねください。



宅地建物取引業免許：国土交通大臣(4)第7873号
特定建設業許可：愛知県知事許可(特-4)第61271号
(公社)愛知県宅地建物取引業協会会員 東海不動産取引協議会加盟

東新住建株式会社

〒492-8628 愛知県稲沢市高御堂一丁目3番18(稲沢本店) TEL.0800-170-5104