

# 発電シェルターハウス

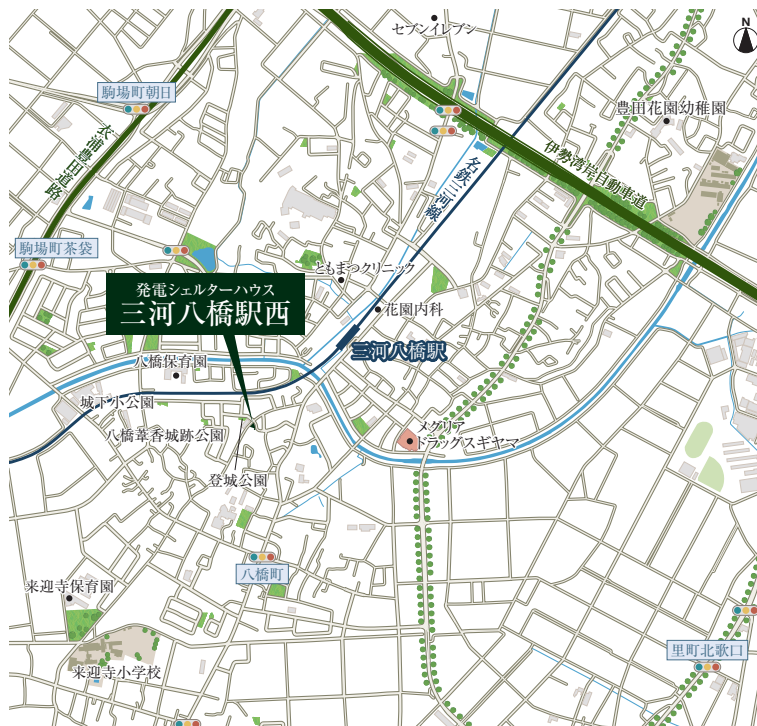
三河八橋駅西

MIKAWAYATSUHASHIEKI NISHI



TOSHIN  
JYUKEN

ACCESS MAP



所在地 / 知立市八橋町登城17番5

Google MAPでピンポイントナビ

QRコードを読み込むとGoogle MAPに📍が表示されます。



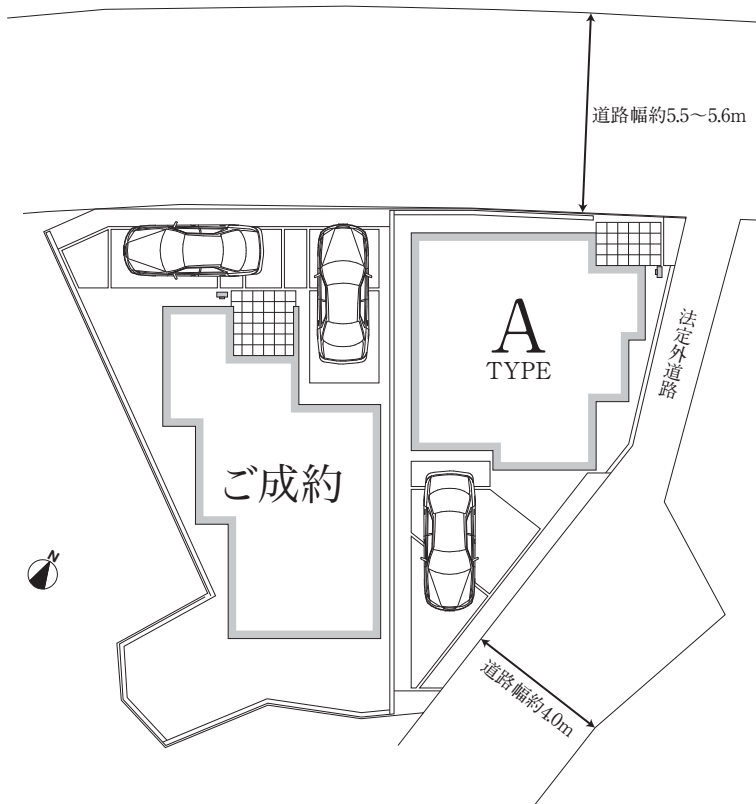
LIFE INFORMATION

- 名鉄三河線「三河八橋」駅  
..... 約360~380m(徒歩約 5分)
- 豊田花園幼稚園..... 約1,630m(自転車約 7分)
- 八橋保育園..... 約 550m(徒歩約 7分)
- 来迎寺保育園..... 約 910m(徒歩約12分)
- 知立南保育園..... 約2,950m(自転車約12分)
- 来迎寺小学校..... 約 880m(徒歩約11分)
- 竜北中学校..... 約2,030m(徒歩約26分)
- メグリアはなぞの店..... 約 640m(徒歩約 8分)
- にぎわい市場マルス知立団地店..... 約2,260m(自転車約 9分)
- アオキスーパー知立店..... 約2,300m(自転車約 9分)

- ギャラリーエ アビタ知立店..... 約2,600m(自転車約10分)
- ドラッグスギヤマ花園店..... 約 640m(徒歩約 8分)
- セブンイレブン豊田市花園町店..... 約1,460m(自転車約 6分)
- Seriaアビタ知立店..... 約2,600m(自転車約10分)
- コーナン知立店..... 約2,850m(自転車約11分)
- 花園内科..... 約 540m(徒歩約 7分)
- ともまつクリニック..... 約 690m(徒歩約 9分)
- 登城公園..... 約 50m(徒歩約 1分)
- 八橋葦香城跡公園..... 約 190m(徒歩約 3分)
- 城下小公園..... 約 310m(徒歩約 4分)

※掲載の距離および所要時間は地図上の概測です。なお徒歩は分速80m、自転車は分速266mで換算しています。

PRICE



タイプ	敷地面積	延床面積	販売価格(税込)	太陽光発電
A	75.16㎡(22.73坪)	73.19㎡(22.13坪)	3,080万円	約3.3kW標準搭載
B	ご成約ありがとうございました。			

価格などの最新情報はHPで随時更新します ▶



※掲載の区画図は図面を基に描き起こした区画図につき実際のものとは異なります。

# 発電シェルターハウス 三河八橋駅西

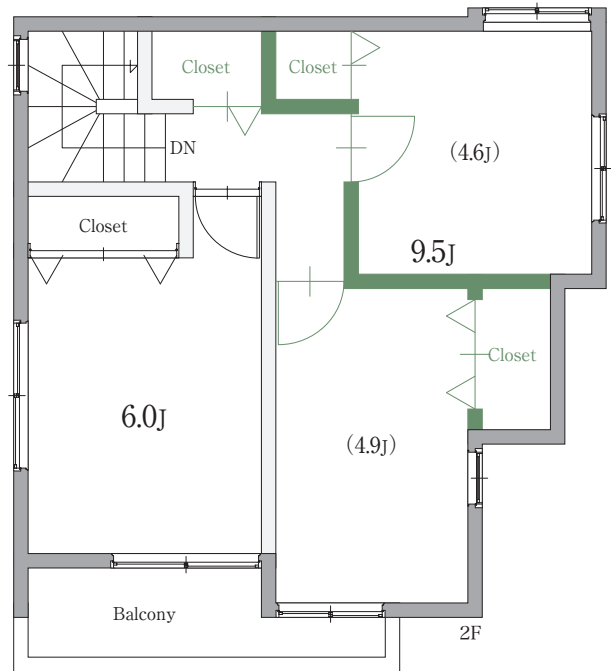
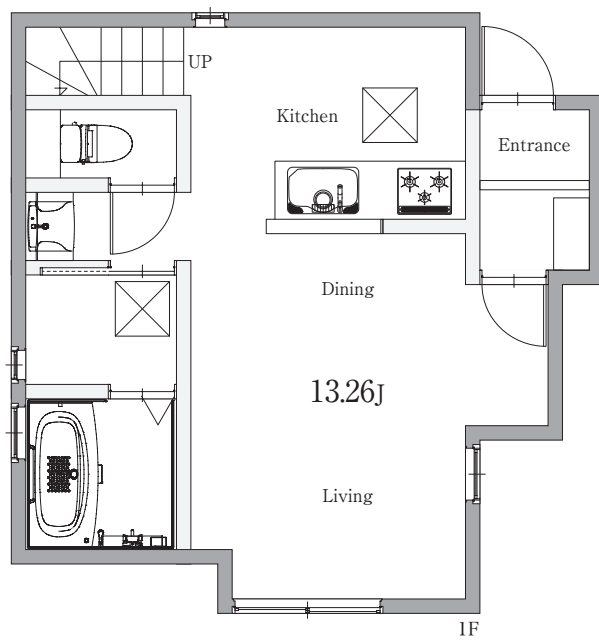
MIKAWAYATSUHASHIEKI NISHI



## PLAN

**A** 敷地面積／75.16㎡(22.73坪)  
 延床面積／73.19㎡(22.13坪)  
 販売価格 **3,080**万円(税込)

太陽光発電  
 約**3.3kW**  
 標準搭載



■ 2階間取り・収納量変更できます(オプション)



※間取り、設備、仕様等は施工上変更する場合がございます。詳しくは係員にお尋ねください。

## SUMMARY

## 発電シェルターハウス 三河八橋駅西 物件概要

所在地：知立市八橋町登城17番5  
交通：名鉄三河線「三河八橋」駅 徒歩約5分 約360~380m  
総戸数：2戸  
販売戸数：1戸  
販売価格：3,080万円(税込)  
敷地面積：75.16㎡(22.73坪)  
延床面積：73.19㎡(22.13坪)  
用途地域：第一種住居地域  
地目：宅地  
建ぺい率：60%  
容積率：200%  
接面道路：北西側公道約5.5~5.6m、東側公道約4.0m  
建築確認番号：確認サービス第KS124-0410-52234号(2024年2月27日)  
完成予定：2024年5月完成済  
引渡可能時期：即可  
主要施設  
水道：公営水道  
電気：中部電力  
ガス：都市ガス  
污水：合併浄化槽  
建築構造：木造2階建[4.3倍2×4工法]  
取引態様：仲介

※分譲後の管理形態/個別管理  
※間取り、設備、仕様等は施工上、変更する場合がございます。詳しくは係員にお尋ねください。



宅地建物取引業免許：国土交通大臣(4)第7873号  
特定建設業許可：愛知県知事許可(特-4)第61271号  
(公社)愛知県宅地建物取引業協会会員 東海不動産取引協議会加盟

東新住建株式会社

〒492-8628 愛知県稲沢市高御堂一丁目3番18(稲沢本店) TEL.0800-170-5104