

発電シェルターハウス

日高公園北

HIDAKAKOEN KITA



TOSHIN
JYUKEN

ACCESS MAP



所在地 / 刈谷市小山町八丁目35番1

Google MAPでピンポイントナビ

QRコードを読み込むとGoogle MAPに📍が表示されます。

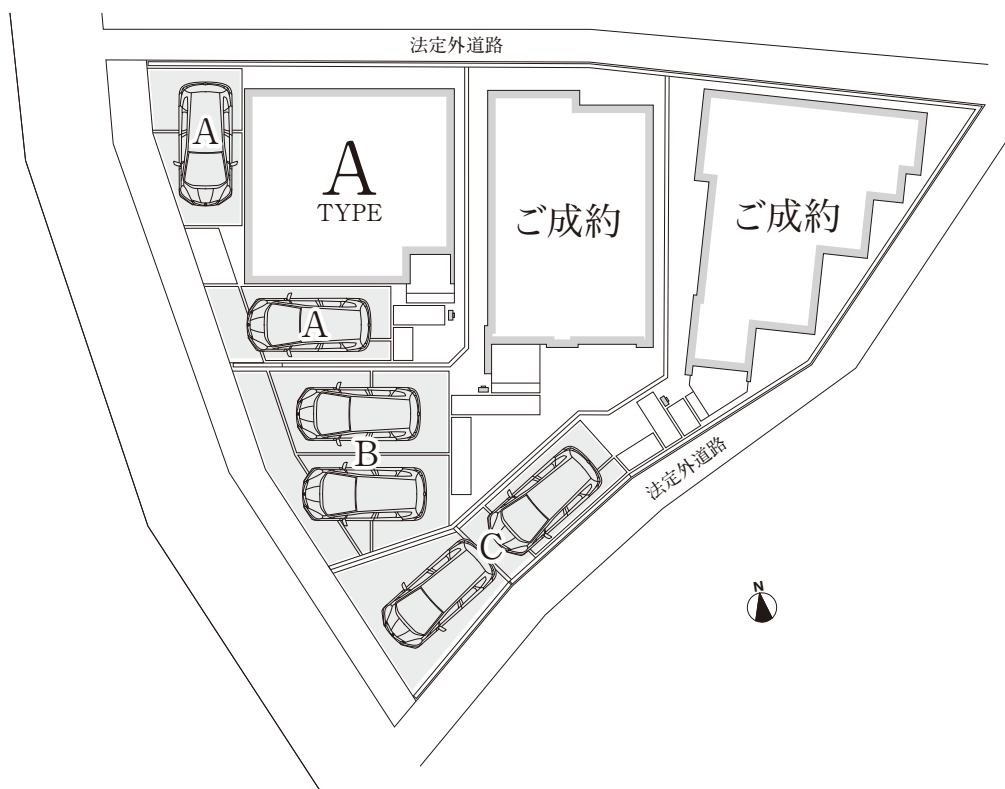


LIFE INFORMATION

- | | |
|--|--|
| JR東海道本線「逢妻」駅
..... 約1,520~1,540m(自転車約 6分) | 業務スーパー刈谷店 約2,310m(自転車約 9分) |
| JR東海道本線・名鉄三河線「刈谷」駅
..... 約2,850~2,880m(自転車約11分) | アピタ刈谷店 約2,940m(自転車約12分) |
| 日高幼稚園 約 680m(徒歩約 9分) | DCM刈谷店 約 350m(徒歩約 5分) |
| 日高保育園 約 750m(徒歩約10分) | セブンイレブン刈谷日高町店 約 420m(徒歩約 6分) |
| 刈谷大和保育園 約1,540m(自転車約 6分) | スギ薬局新富店 約 920m(徒歩約12分) |
| 小高原幼稚園 約1,580m(自転車約 6分) | ダイソー ルビットタウン刈谷店 約1,050m(自転車約 4分) |
| 日高小学校 約 590m(徒歩約 8分) | あらかわ内科クリニック 約 670m(徒歩約 9分) |
| 刈谷東中学校 約1,220m(徒歩約16分) | 飯海同仁医院 約 680m(徒歩約 9分) |
| ヤオスズ ポケット店 約1,040m(自転車約 4分) | 酒井内科医院 約1,520m(自転車約 6分) |
| パロー ルビットタウン刈谷店 約1,050m(自転車約 4分) | 日高公園 約 170m(徒歩約 3分) |
| | ハツ崎公園 約 670m(徒歩約 9分) |
| | 高倉公園 約 800m(徒歩約10分) |

※掲載の距離および所要時間は地図上の概測です。なお徒歩は分速80m、自転車は分速266mで換算しています。

PRICE



タイプ	敷地面積	延床面積	販売価格(税込)	太陽光発電
A	84.62㎡(25.59坪)	79.71㎡(24.11坪)	3,280万円	約3.3kW標準搭載
B	ご成約ありがとうございました。			
C	ご成約ありがとうございました。			

価格などの最新情報はHPで随時更新します ▶



※掲載の区画図は図面を基に描き起こした区画図につき実際のものとは異なります。

発電シェルターハウス 日高公園北

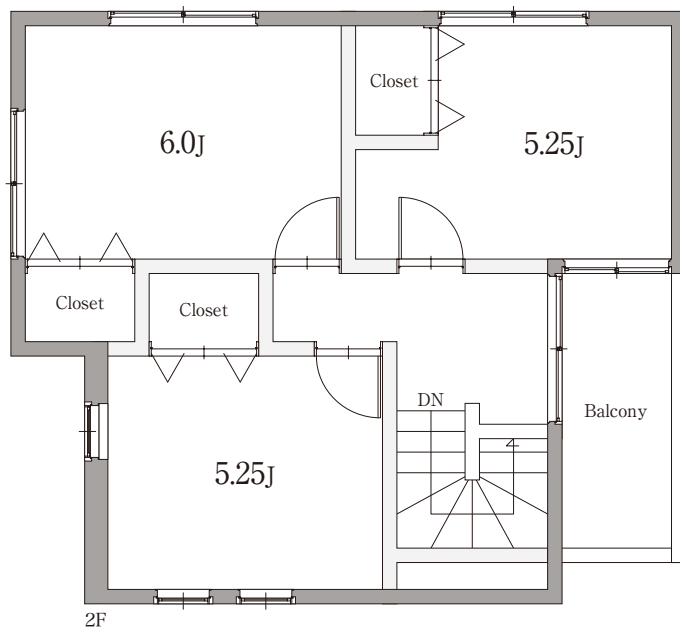
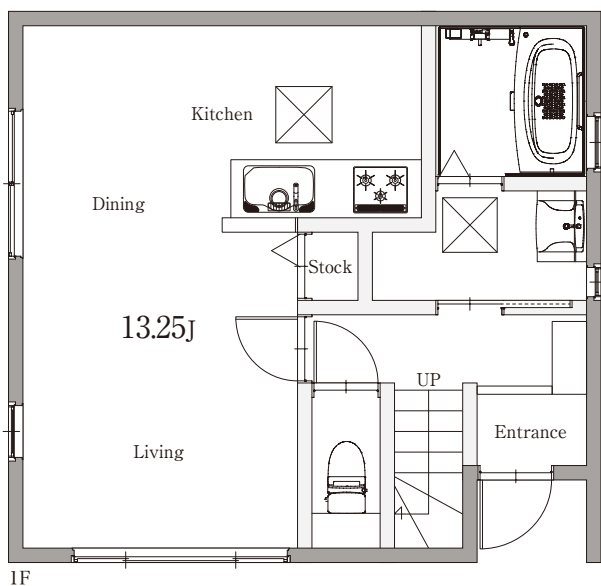
HIDAKAKOEN KITA



PLAN

A 敷地面積／84.62㎡(25.59坪)
 延床面積／79.71㎡(24.11坪)
 販売価格 **3,280**万円(税込)

太陽光発電
 約 **3.3kW**
 標準搭載



※間取り、設備、仕様等は施工上変更する場合がございます。詳しくは係員にお尋ねください。

SUMMARY

発電シェルターハウス 日高公園北 物件概要

所在地：刈谷市小山町八丁目35番1
交通：JR東海道本線「逢妻」駅 自転車約6分 約1,520～1,540m
JR東海道本線・名鉄三河線「刈谷」駅 自転車約11分 約2,850～2,880m
総戸数：3戸
販売戸数：1戸
販売価格：3,280万円(税込)
敷地面積：84.62㎡(25.59坪)
延床面積：79.71㎡(24.11坪)
用途地域：第一種中高層住居専用地域
地目：宅地
建ぺい率：60%
容積率：150%
接面道路：西側公道約4.0m(セットバック含む)
建築確認番号：確認サービス第KS124-0410-50857号(2024年1月24日)
完成予定：2024年3月完成済
引渡可能時期：即可
主要施設
水道：公営水道
電気：中部電力
ガス：プロパンガス
污水：下水道
建築構造：木造2階建[4.3倍2×4工法]
取引態様：仲介

※分譲後の管理形態/個別管理
※間取り、設備、仕様等は施工上、変更する場合がございます。詳しくは係員にお尋ねください。



宅地建物取引業免許：国土交通大臣(4)第7873号
特定建設業許可：愛知県知事許可(特-4)第61271号
(公社)愛知県宅地建物取引業協会会員 東海不動産取引協議会加盟

東新住建株式会社

〒492-8628 愛知県稲沢市高御堂一丁目3番18(稲沢本店) TEL.0800-170-5104