

発電シェルターハウス

岡崎市鴨田町

OKAZAKISHI KAMODACHO



ACCESS MAP



所在地 / 岡崎市鴨田町山畔1番429他

Google MAPでピンポイントナビ

QRコードを読み込むとGoogle MAPに📍が表示されます。

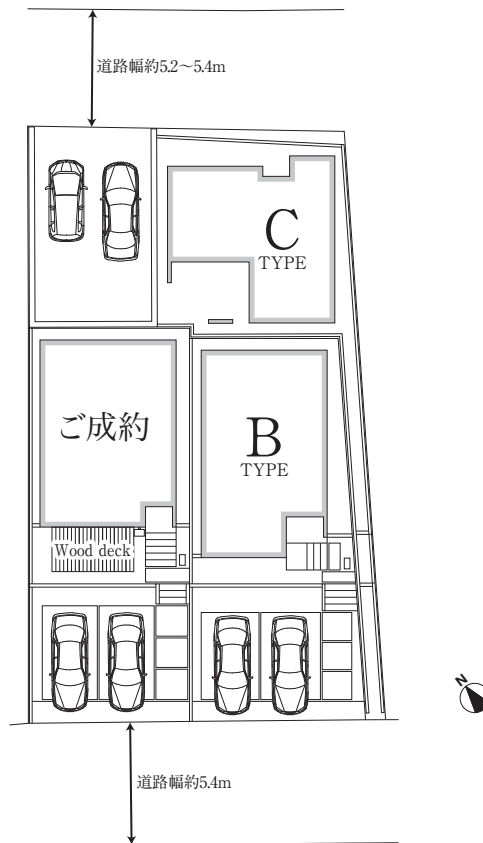


LIFE INFORMATION

- | | |
|---|--------------------------------------|
| 愛知環状鉄道「大門」駅
..... 約2,060~2,070m(自転車約 8分) | フェルナ井ノ口新町店 約1,180m(自転車約 5分) |
| 名鉄バス「百々住宅前」停
..... 約270~280m(徒歩約 4分) | 岡崎シピコ 約3,260m(車 約 9分) |
| レオナ第二幼稚園 約1,980m(自転車約 8分) | スギドラッグ鴨田店 約 370m(徒歩約 5分) |
| 大樹寺保育園 約 750m(徒歩約10分) | ローソン岡崎鴨田町店 約 390m(徒歩約 5分) |
| 八十塚保育園 約 880m(徒歩約11分) | ワッツウイズ岡崎大樹寺エクボ店 約 490m(徒歩約 7分) |
| 百々保育園 約 940m(徒歩約12分) | DCMカーマ矢作店 約4,450m(車 約12分) |
| 大樹寺小学校 約 840m(徒歩約11分) | 粟屋医院 約 400m(徒歩約 5分) |
| 北中学校 約1,860m(徒歩約24分) | 須田クリニック 約 460m(徒歩約 6分) |
| エクボ大樹寺店 約 490m(徒歩約 7分) | おの医院 約1,110m(自転車約 5分) |
| ドミー百々店 約 620m(徒歩約 8分) | 百々西公園 約 280m(徒歩約 4分) |
| | 山畔公園 約 310m(徒歩約 4分) |
| | 百々公園 約 340m(徒歩約 5分) |

※掲載の距離および所要時間は地図上の概測です。なお徒歩は分速80m、自転車は分速266mで換算しています。

PRICE



タイプ	敷地面積	延床面積	販売価格(税込)	太陽光発電
A	ご成約ありがとうございました。			
B	122.69㎡(37.11坪)	93.59㎡(28.31坪)	3,380万円	約3.3kW標準搭載
C	146.51㎡(44.31坪)	89.86㎡(27.18坪)	2,980万円	約3.4kW標準搭載

価格などの最新情報はHPで随時更新します ▶



※掲載の区画図は図面を基に描き起こした区画図につき実際のものとは異なります。

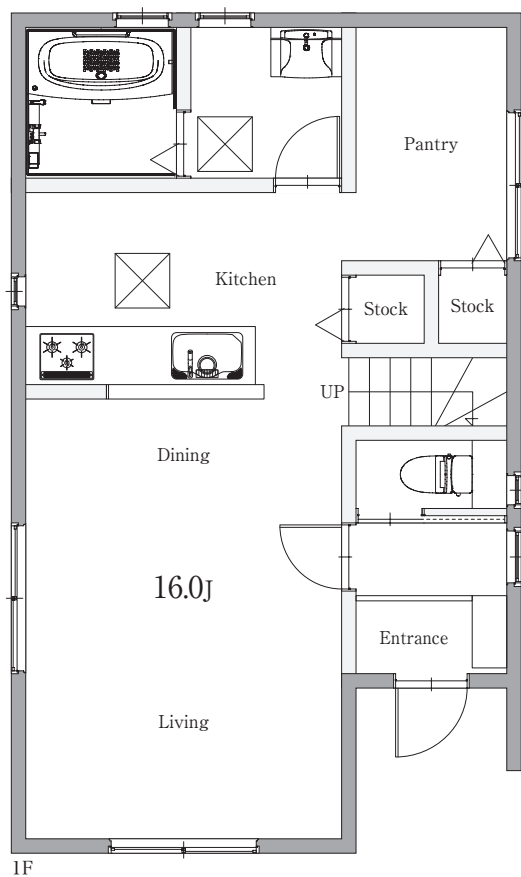


PLAN

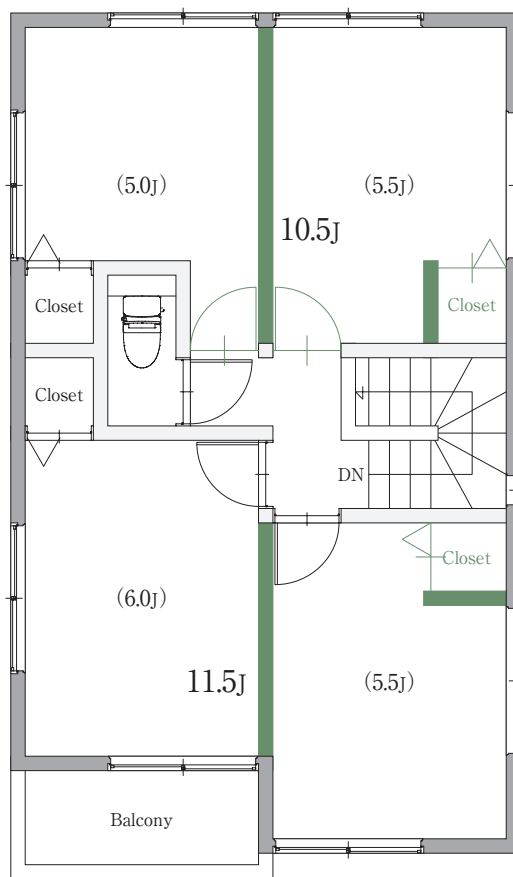
B

敷地面積 / 122.69㎡ (37.11坪)
 延床面積 / 93.59㎡ (28.31坪)
 販売価格 3,380万円 (税込)

太陽光発電
 約 3.3kW
 標準搭載



1F



2F

■ 2階間取り・収納量変更できます(オプション)



※間取り、設備、仕様等は施工上変更する場合がございます。詳しくは係員にお尋ねください。

発電シェルターハウス 岡崎市鴨田町

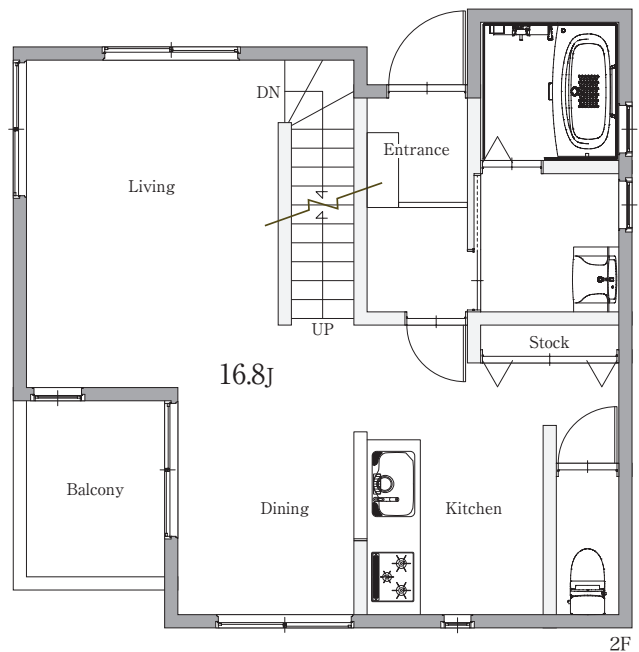
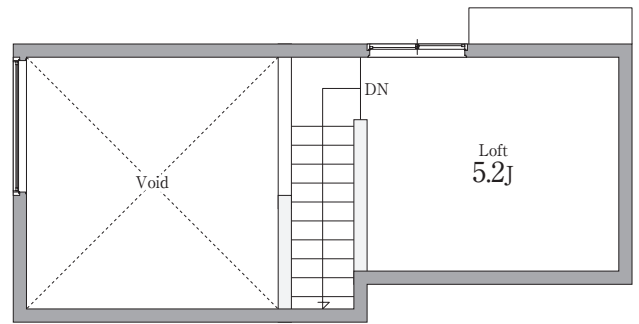
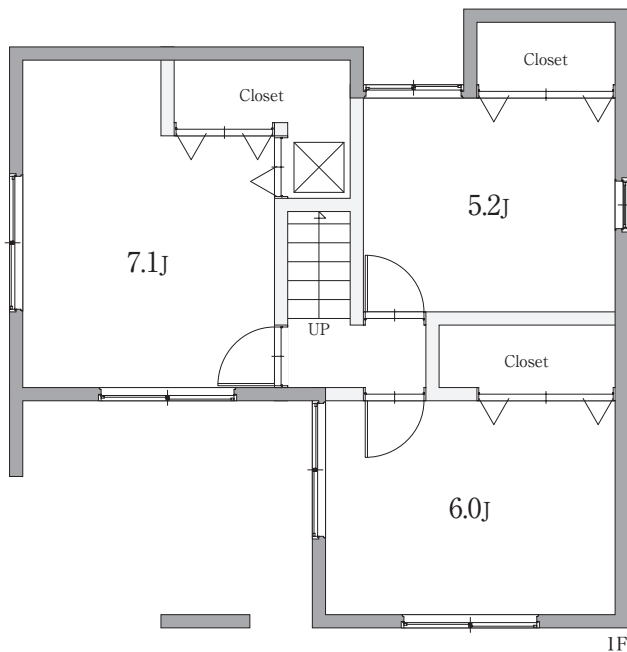
OKAZAKISHI KAMODACHO



PLAN

C 敷地面積 / 146.51㎡ (44.31坪)
 延床面積 / 89.86㎡ (27.18坪)
 販売価格 **2,980**万円(税込)

太陽光発電
 約 **3.4kW**
 標準搭載



※間取り、設備、仕様等は施工上変更する場合がございます。詳しくは係員にお尋ねください。

SUMMARY

発電シェルターハウス 岡崎市鴨田町 物件概要

所在地：岡崎市鴨田町山畔1番429、1番430
交通：愛知環状鉄道「大門」駅 自転車約8分 約2,060～2,070m
名鉄バス「百々住宅前」停 徒歩約4分 約270～280m
総戸数：3戸
販売戸数：2戸
販売価格：3,380万円(税込)B、2,980万円(税込)C
敷地面積：122.69㎡(37.11坪)B、146.51㎡(44.31坪)C
延床面積：93.59㎡(28.31坪)B、89.86㎡(27.18坪)C
用途地域：第一種住居地域
地目：宅地
建ぺい率：60%
容積率：200%
接面道路：南西側公道約5.4mB・C、北東側公道約5.2～5.4mC
建築確認番号：確認サービス第KS123-0410-60279号(2023年9月19日)B
確認サービス第KS124-0410-58142号(2024年9月2日)C
完成予定：2024年12月完成済
引渡可能時期：即可
主要施設
水道：公営水道
電気：中部電力
ガス：都市ガス
污水：下水道
建築構造：木造2階建[4.3倍2×4工法]
取引態様：仲介

B TYPE



C TYPE



※分譲後の管理形態/個別管理
※間取り、設備、仕様等は施工上、変更する場合がございます。詳しくは係員にお尋ねください。



宅地建物取引業免許：国土交通大臣(4)第7873号
特定建設業許可：愛知県知事許可(特-4)第61271号
(公社)愛知県宅地建物取引業協会会員 東海不動産取引協議会加盟

東新住建株式会社

〒492-8628 愛知県稲沢市高御堂一丁目3番18(稲沢本店) TEL.0800-170-5104