

発電シェルターハウス

牛田駅南

USHIDAEKI MINAMI



ACCESS MAP



所在地 / 知立市昭和五丁目12番19他

Google MAPでピンポイントナビ

QRコードを読み込むとGoogle MAPに📍が表示されます。

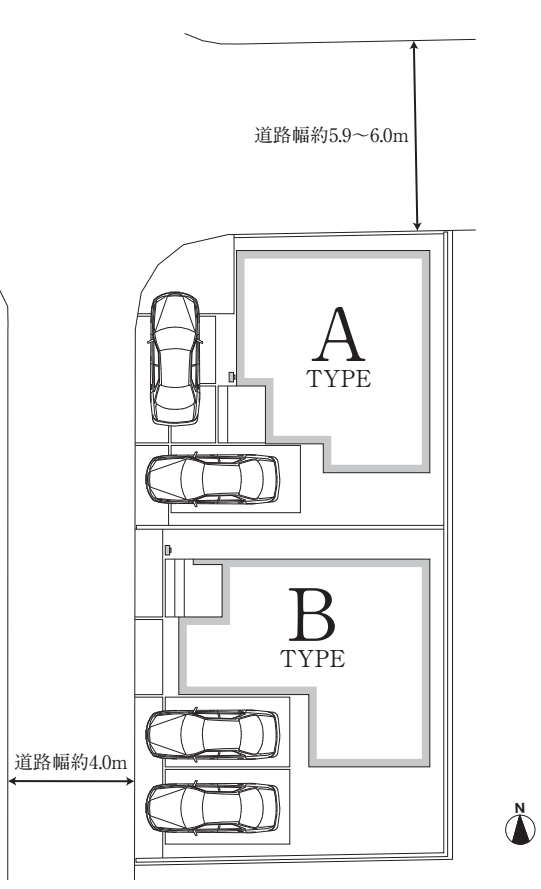


LIFE INFORMATION

- | | |
|---------------------------------------------|-------------------------------------|
| 名鉄名古屋本線「牛田」駅
..... 約1,050~1,080m(徒歩約14分) | ファミリーマート知立八ツ田店 約 660m(徒歩約 9分) |
| はなの木幼稚園 約 140m(徒歩約 2分) | V・drug牛田店 約 660m(徒歩約 9分) |
| 高根保育園 約 790m(徒歩約10分) | Seriaアビタ知立店 約1,490m(自転車約 6分) |
| 知立南保育園 約1,190m(自転車約 5分) | コーナン知立店 約1,730m(自転車約 7分) |
| 来迎寺保育園 約2,000m(自転車約 8分) | 知立団地中央診療所 約 350m(徒歩約 5分) |
| 八ツ田小学校 約 660m(徒歩約 9分) | 大山クリニック 約1,200m(自転車約 5分) |
| 知立南中学校 約1,600m(徒歩約20分) | 富士病院 約1,420m(自転車約 6分) |
| にぎわい市場マルス知立団地店 約 480m(徒歩約 6分) | 昭和4号公園 約 170m(徒歩約 3分) |
| アオキスーパー知立店 約 620m(徒歩約 8分) | 昭和6号公園 約 320m(徒歩約 4分) |
| ギャラリーエアビタ知立店 約1,490m(自転車約 6分) | 矢田良根公園 約 520m(徒歩約 7分) |

※掲載の距離および所要時間は地図上の概測です。なお徒歩は分速80m、自転車は分速266mで換算しています。

PRICE



タイプ	敷地面積	延床面積	販売価格(税込)	太陽光発電
A	89.52㎡(27.07坪)	73.71㎡(22.29坪)	2,980万円	約3.4kW標準搭載
B	106.67㎡(32.26坪)	74.54㎡(22.54坪)	2,780万円 <small>信託受益権(土地価格)/18,000,000円 建物価格(税込)/9,800,000円</small>	約3.3kW標準搭載

価格などの最新情報はHPで随時更新します ▶



※掲載の区画図は図面を基に描き起こした区画図につき実際のものとは異なります。

発電シェルターハウス 牛田駅南

USHIDAEKI MINAMI

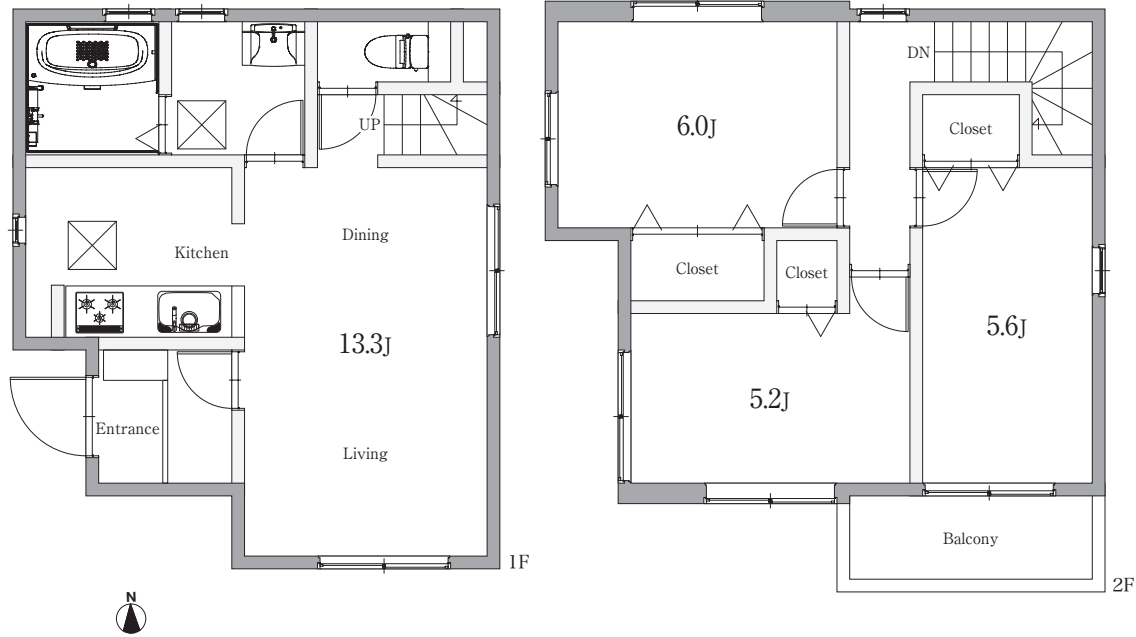


PLAN

A

敷地面積／89.52㎡(27.07坪)
延床面積／73.71㎡(22.29坪)
販売価格 2,980万円(税込)

太陽光発電
約3.4kW
標準搭載



住宅(住戸) 再エネ設備あり

建築物省エネ法に基づく
省エネ性能ラベル

エネルギー消費性能 ★★★★★

断熱性能 1 2 3 4 5 6 7

目安光熱費
約19.2万円/年

ZEH水準
エネルギー消費性能で★3つ(太陽光発電は考慮しない)、かつ断熱性能で4を達成

自己評価 H知立昭和 2A棟 評価日 2024年3月11日

※間取り、設備、仕様等は施工上変更する場合がございます。詳しくは係員にお尋ねください。

発電シェルターハウス 牛田駅南

USHIDAEKI MINAMI



PLAN

B

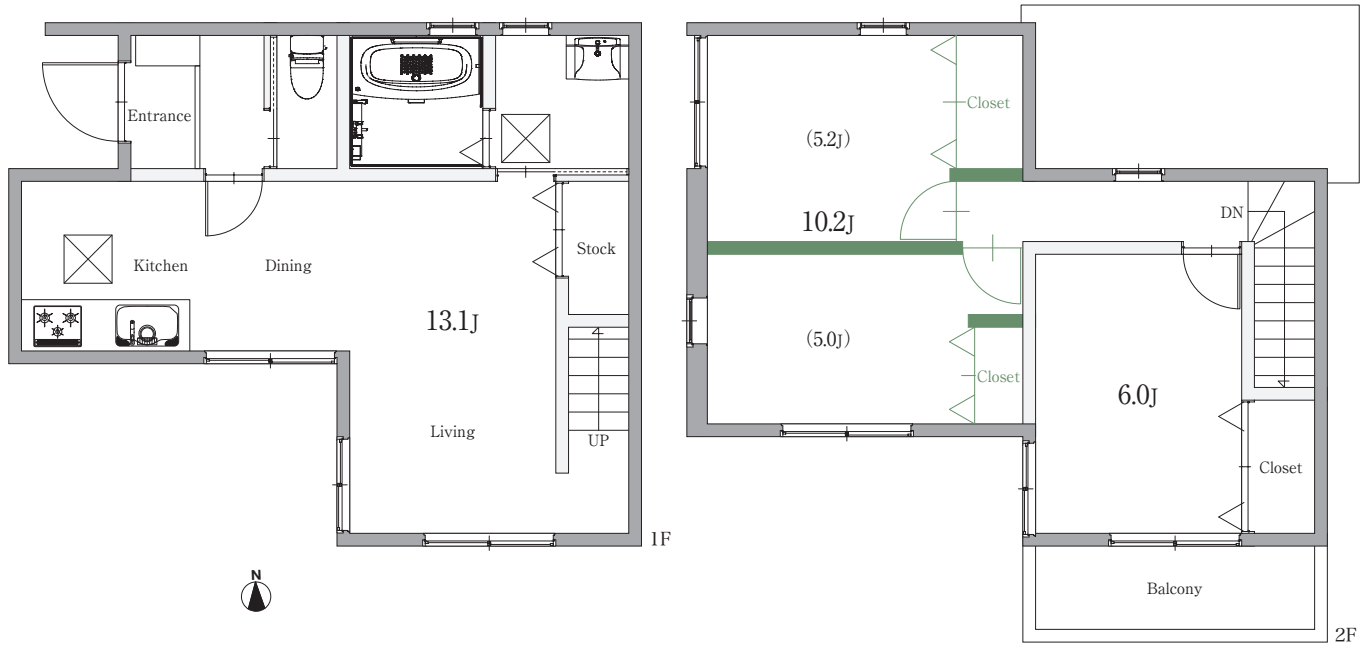
敷地面積 / 106.67㎡ (32.26坪)

延床面積 / 74.54㎡ (22.54坪)

販売価格 **2,780万円** (税込)

※信託受益権 (土地価格) / 18,000,000円
建物価格 (税込) / 9,800,000円

太陽光発電
約 **3.3kW**
標準搭載



■ 2階間取り・収納量変更できます (オプション)



※間取り、設備、仕様等は施工上変更する場合がございます。詳しくは係員にお尋ねください。

SUMMARY

発電シェルターハウス 牛田駅南 物件概要

所在地：知立市昭和五丁目12番19、12番77
交通：名鉄名古屋本線「牛田」駅 徒歩約14分 約1,050～1,080m
総戸数：2戸
販売戸数：2戸
販売価格：2,980万円(税込)A、
2,780万円(税込)B 信託受益権(土地価格)／18,000,000円、建物価格(税込)／9,800,000円
敷地面積：89.52㎡(27.07坪)A、106.67㎡(32.26坪)B
延床面積：73.71㎡(22.29坪)A、74.54㎡(22.54坪)B
用途地域：第一種低層住居専用地域
地目：宅地
建ぺい率：60%
容積率：100%
接面道路：北側公道約5.9～6.0m、西側公道約4.0m
建築確認番号：確認サービス第KS124-0410-52170号(2024年2月27日)A
確認サービス第KS124-0410-52171号(2024年2月27日)B
完成予定：2024年5月完成済
引渡可能時期：即可
主要施設
水道：公営水道
電気：中部電力
ガス：都市ガス
污水：下水道
建築構造：木造2階建[4.3倍2×4工法]
取引態様：仲介

※分譲後の管理形態／個別管理
※間取り、設備、仕様等は施工上、変更する場合がございます。詳しくは係員にお尋ねください。

[不動産信託受益権について]

本信託受益権は、不動産を信託財産としています。従いまして、一般の経済指標(景気動向、金利水準、為替相場など)のほか、主に不動産市況の変化(不動産価格、賃貸市場、賃料水準など)を原因として、元本の欠損が生じるおそれがあります。本信託受益権の媒介は、(株)ブルーボックスとなっております。



金融商品取引業 東海財務支局長(金商)第183号
宅地建物取引業者免許 国土交通大臣(特-4)第5463号
(公社)愛知県宅地建物取引業協会会員 東海不動産公正取引協議会加盟

株式会社ブルーボックス
〒492-8145 愛知県稲沢市正明寺2丁目16番4号 TEL/0587-23-0110



宅地建物取引業免許:国土交通大臣(4)第7873号
特定建設業許可:愛知県知事許可(特-4)第61271号
(公社)愛知県宅地建物取引業協会会員 東海不動産取引協議会加盟

東新住建株式会社
〒492-8628 愛知県稲沢市高御堂一丁目3番18(稲沢本店) TEL.0800-170-5104