

# 平屋 回 帰

南陵小学校東

NANRYOSHOGAKKO HIGASHI



# 平屋回帰 南陵小学校東

NANRYOSHOGAKKO HIGASHI



所在地／ 名古屋市緑区桶狭間上の山805番他

## Google MAPでピンポイントナビ

QRコードを読み込むとGoogle MAPに📍が表示されます。



## LIFE INFORMATION

名鉄名古屋本線「中京競馬場前」駅

..... 約2,020～2,030m(自転車約 8分)

市営バス「郷前」停 ..... 約230～240m(徒歩約 3分)

桶狭間幼稚園 ..... 約 390m(徒歩約 5分)

はざま保育園 ..... 約 420m(徒歩約 6分)

えにし保育園 ..... 約 530m(徒歩約 7分)

やまもみじ保育園 ..... 約 1,050m(自転車約 4分)

※南陵小学校.....約 460m(徒歩約 6分)

※桶狭間小学校.....約 980m(徒歩約13分)

有松中学校.....約 1,910m(徒歩約24分)

フィール有松ジャンボリー ..... 約 610m(徒歩約 8分)

ピアゴ清水山店 ..... 約 1,150m(自転車約 5分)

アオキスーパー前後店 ..... 約 1,520m(自転車約 6分)

イオンタウン有松 ..... 約2,620m(自転車約10分)

ドラッグユタカ桶狭間店 ..... 約 290m(徒歩約 4分)

ファミリーマート有松郷前店 ..... 約 300m(徒歩約 4分)

ニトリ有松インター店 ..... 約 570m(徒歩約 8分)

DCMカーマ桶狭間店 ..... 約 930m(徒歩約12分)

セリア ピアゴ清水山店 ..... 約 1,150m(自転車約 5分)

まつもとクリニック ..... 約 450m(徒歩約 6分)

おおはらクリニック ..... 約 550m(徒歩約 7分)

みどり内科クリニック ..... 約 900m(徒歩約12分)

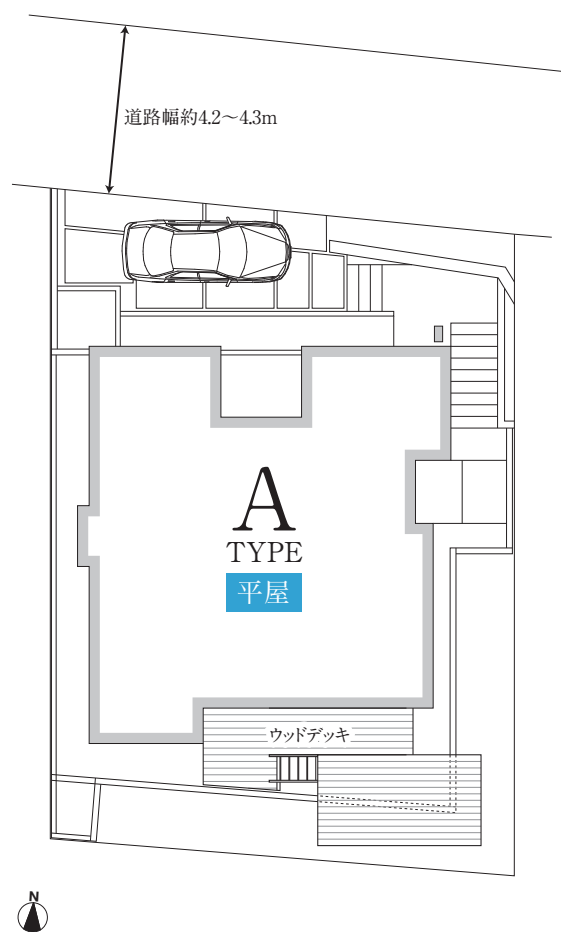
上ノ山公園 ..... 約 220m(徒歩約 3分)

郷前公園 ..... 約 350m(徒歩約 5分)

セト山公園 ..... 約 600m(徒歩約 8分)

※小学校は2校より選択できます。

※掲載の距離および所要時間は地図上の概測です。なお徒歩は分速80m、自転車は分速266mで換算しています。



タイプ	敷地面積	延床面積	販売価格(税込)
A	198.23㎡(59.96坪)	77.84㎡(23.54坪)	3,880万円

価格などの最新情報はHPで随時更新します ▶



※掲載の区画図は図面を基に描き起こした区画図につき実際のものとは異なります。

# 平屋回帰 南陵小学校東

NANRYOSHOGAKKO HIGASHI

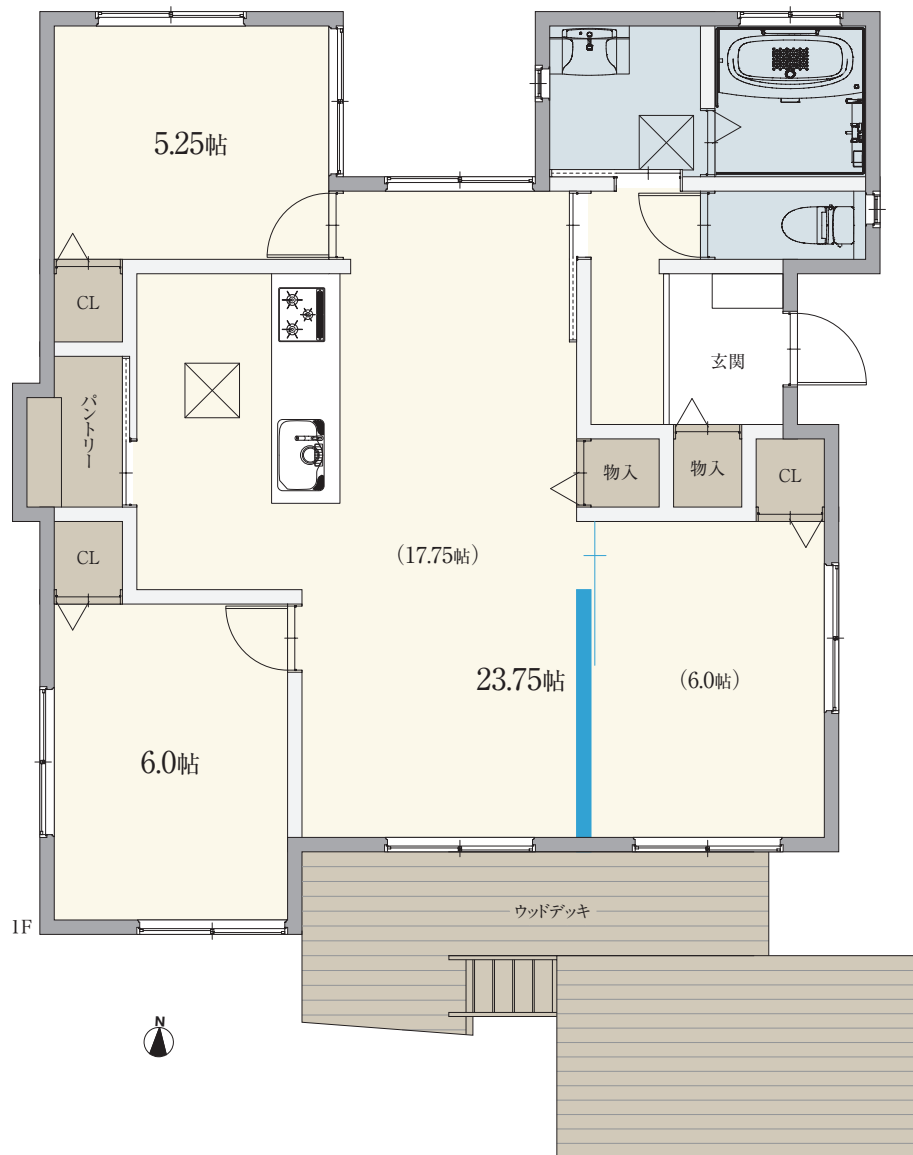


A

敷地面積／198.23㎡(59.96坪)

延床面積／77.84㎡(23.54坪)

販売価格 3,880万円(税込)



■ 間取り変更できます(オプション)

※間取り、設備、仕様等は施工上変更する場合がございます。詳しくは係員にお尋ねください。

# 平屋回帰 南陵小学校東

NANRYOSHOGAKKO HIGASHI

## 平屋回帰 南陵小学校東 物件概要

所在地：名古屋市緑区桶狭間上の山805番、806番  
交通：名鉄名古屋本線「中京競馬場前」駅 自転車約8分 約2,020～2,030m  
市営バス「郷前」停 徒歩約3分 約230～240m  
総戸数：1戸  
販売戸数：1戸  
販売価格：3,880万円(税込)  
敷地面積：198.23㎡(59.96坪)  
延床面積：77.84㎡(23.54坪)  
用途地域：第一種低層住居専用地域  
地目：宅地  
建ぺい率：40%  
容積率：80%  
接面道路：北側公道約4.2～4.3m  
建築確認番号：確認サービス第KS123-0410-56069号(2023年6月29日)  
完成予定：2023年11月完成済  
引渡可能時期：即可  
主要施設  
水道：公営水道  
電気：中部電力  
ガス：都市ガス  
污水：下水道  
建築構造：平屋[4.3倍2×4工法]  
取引態様：仲介

※分譲後の管理形態／個別管理  
※間取り、設備、仕様等は施工上、変更する場合がございます。詳しくは係員にお尋ねください。



宅地建物取引業免許：国土交通大臣(4)第7873号  
特定建設業許可：愛知県知事許可(特-4)第61271号  
(公社)愛知県宅地建物取引業協会会員 東海不動産取引協議会加盟

**東新住建株式会社**

〒492-8628 愛知県稲沢市高御堂一丁目3番18(稲沢本店) TEL.0800-170-5104