

# 発電フィルターハウス

岩塚駅西

IWATSUKAEKI NISHI

# 発電シェルターハウス

現代のライフスタイルに合わせたコンパクトな暮らしに、  
太陽光発電システムを標準仕様とし、再生可能エネルギー源を活用するPV住宅。  
東新住建独自の4.3倍2×4工法による高い耐震性と売電収入で  
家族の安全と家計を守ります。



## 太陽光パネル約3kW標準搭載



なんと  
1ヶ月

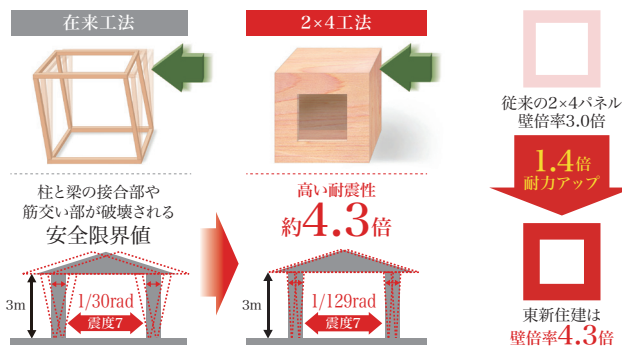
約**8,000円**分の  
発電・節電メリット

年間約**96,000円**もおトク!

※3.3kW搭載の場合でのシミュレーション※太陽光発電の自家消費の電気代+売電収入  
※2025年売電単価約15円/kWhで計算※3人家族、自家消費5割で算出※物件によって異なる場合があります

## 地震に強い4.3倍2×4工法

東新住建は、2×4パネルをさらに進化させた「壁量4.3倍」パネルを開発することで1.4倍以上の耐力アップを実現しました。



## 安定した地盤補強



碎石パイル工法

地震対策でもっとも注意すべきは土地の液状化です。そこで自然石による杭を打ち込み、地盤沈下や建物の傾きを防ぐのが碎石パイル工法。東日本大震災でも効果が確かめられています。(地盤の状況によって利用できない場合があります)

## 発電シェルターハウスにお住まいのお客様の声

Owners' Voice

この家を持つことで暮らしが楽になった!

**1000組**が感動!

お客様インタビューはコチラから



ACCESS MAP



所在地 / 名古屋市 中村区 岩塚町 林高寺東31番6

Google MAPでピンポイントナビ

QRコードを読み込むとGoogle MAPに📍が表示されます。

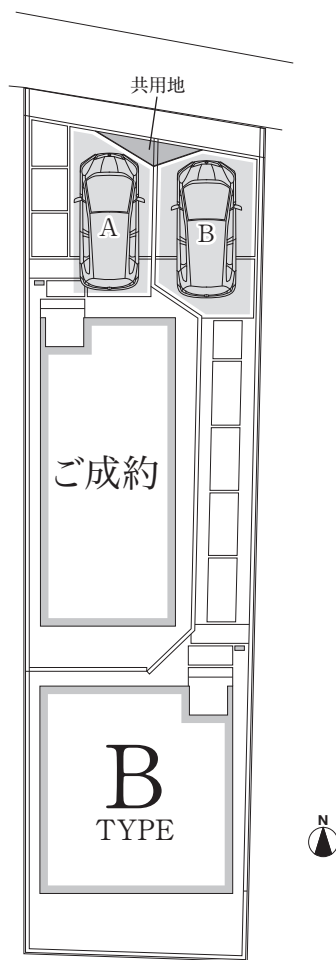


LIFE INFORMATION

地下鉄東山線「岩塚」駅 ..... 約1,190~1,195m(徒歩約15分)	パレマルシェ中村店 ..... 約 920m(徒歩約12分)
JR関西本線「八田」駅・近鉄名古屋線「近鉄八田」駅 ..... 約1,850~1,880m(自転車約 7分)	アルビス中村二瀬店 ..... 約1,030m(自転車約 4分)
市バス「岩塚本通五丁目」停 ..... 約190~200m(徒歩約 3分)	アズパーク ..... 約3,490m(車 約 9分)
岩塚第一幼稚園 ..... 約 730m(徒歩約10分)	ファミリーマート岩塚本通五丁目店 ..... 約 110m(徒歩約 2分)
岩塚そらいろ保育園 ..... 約 230m(徒歩約 3分)	ダイソーパレマルシェ中村店 ..... 約 920m(徒歩約12分)
御田クローバーこども園 ..... 約 330m(徒歩約 5分)	V-drug二瀬店 ..... 約1,100m(自転車約 5分)
並木保育園 ..... 約 860m(徒歩約11分)	B&Dドラッグストア岩塚店 ..... 約1,100m(自転車約 5分)
岩塚小学校 ..... 約 450m(徒歩約 6分)	DCMカーマ八田店 ..... 約1,180m(自転車約 5分)
御田中学校 ..... 約 790m(徒歩約10分)	村上医院 ..... 約 380m(徒歩約 5分)
EQVo!岩塚店 ..... 約 880m(徒歩約11分)	二村クリニック ..... 約1,010m(自転車約 4分)
	岩塚公園 ..... 約 300m(徒歩約 4分)
	宮塚公園 ..... 約 500m(徒歩約 7分)
	剣公園 ..... 約 560m(徒歩約 7分)

※掲載の距離および所要時間は地図上の概測です。なお徒歩は分速80m、自転車は分速266mで換算しています。

## PRICE



タイプ	敷地面積	延床面積	販売価格(税込)	太陽光発電
A	ご成約ありがとうございました。			
B	105.59㎡(31.94坪)	74.12㎡(22.42坪)	2,930万円	約2.4kW標準搭載

※掲載の区画図は図面を基に描き起こした区画図につき実際のものとは異なります。

# 発電シェルターハウス 岩塚駅西

IWATSUKAEKI NISHI

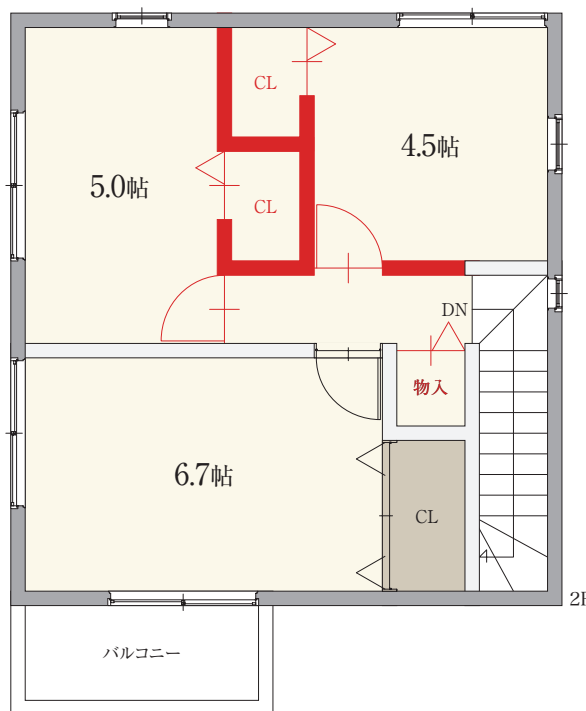
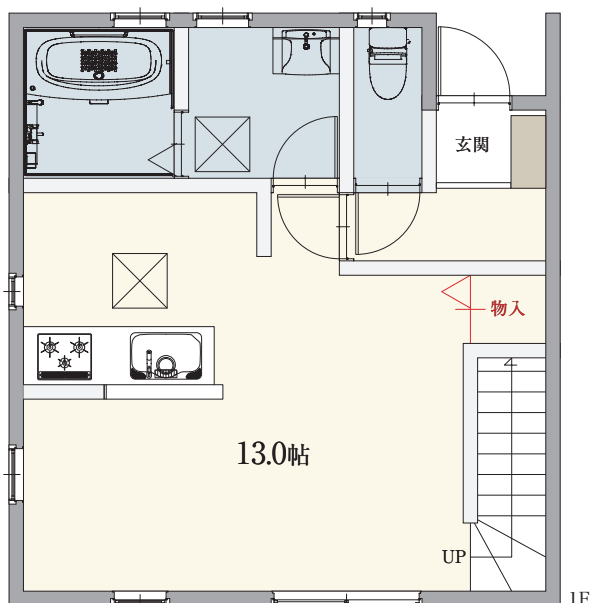


## PLAN

### B

敷地面積 / 105.59㎡ (31.94坪)  
 延床面積 / 74.12㎡ (22.42坪)  
 販売価格 2,930万円 (税込)

太陽光発電  
 約 **2.4kW**  
 標準搭載



■ 間取り・収納量変更できます (オプション)

※間取り、設備、仕様等は施工上変更する場合がございます。詳しくは係員にお尋ねください。

## SUMMARY

### 発電シェルターハウス 岩塚駅西 物件概要

所在地：名古屋市中村区岩塚町林高寺東31番6  
交通：地下鉄東山線「岩塚」駅 徒歩約15分 約1,190～1,195m  
JR関西本線「八田」駅・近鉄名古屋線「近鉄八田」駅  
自転車約7分 約1,850～1,880m  
市バス「岩塚本通五丁目」停 徒歩約3分 約190～200m  
総戸数：2戸  
販売戸数：1戸  
販売価格：2,930万円(税込)  
敷地面積：105.59㎡(31.94坪)  
延床面積：74.12㎡(22.42坪)  
用途地域：第一種住居地域  
地目：宅地  
建ぺい率：60%  
容積率：160%  
接面道路：北側公道約3.0～3.1m  
建築確認番号：確認サービス第KS123-0410-55958号(2023年6月1日)  
完成予定：2023年9月完成済  
引渡可能時期：即可  
主要施設  
水道：公営水道  
電気：中部電力  
ガス：都市ガス  
污水：下水道  
建築構造：木造2階建[4.3倍2×4工法]  
取引態様：仲介

※分譲後の管理形態／個別管理  
※間取り、設備、仕様等は施工上、変更する場合がございます。詳しくは係員にお尋ねください。



宅地建物取引業免許：国土交通大臣(4)第7873号  
特定建設業許可：愛知県知事許可(特-4)第61271号  
(公社)愛知県宅地建物取引業協会会員 東海不動産取引協議会加盟

東新住建株式会社

〒492-8628 愛知県稲沢市高御堂一丁目3番18(稲沢本店) TEL.0800-170-5104