

東新住建の家

天白区平針南

TENPAKUKU HIRABARIMINAMI



ACCESS MAP



所在地 / 名古屋市天白区平針南一丁目1106番2

Google MAPでピンポイントナビ

QRコードを読み込むとGoogle MAPに📍が表示されます。

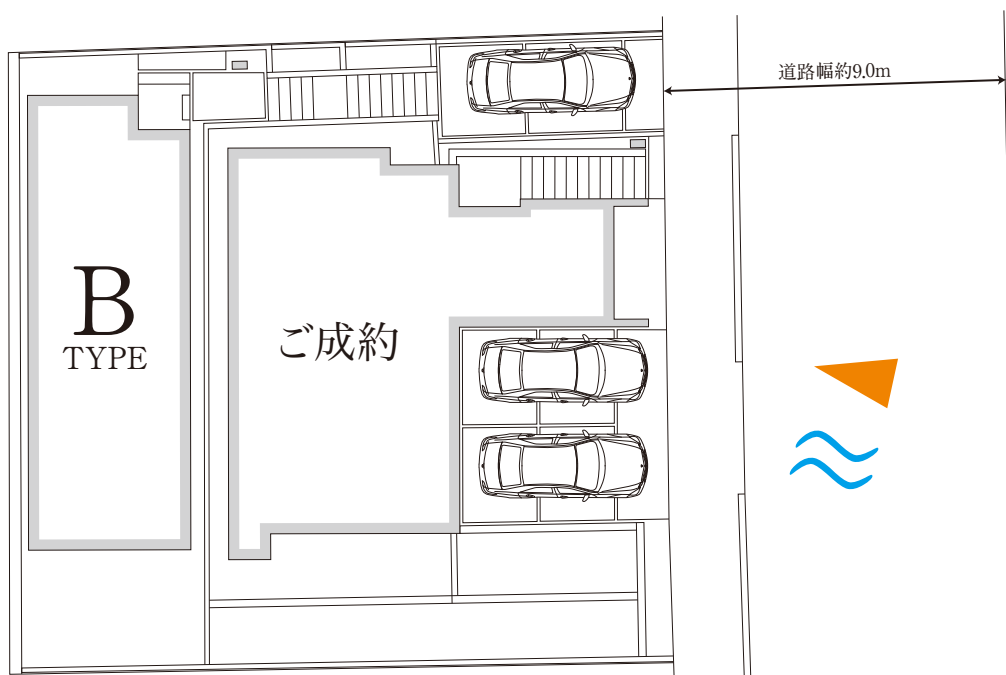


LIFE INFORMATION

地下鉄鶴舞線「平針」駅 約1,670~1,690m(自転車約 7分)	ファミリーマート平針住宅店 約 400m(徒歩約 5分)
市バス「平針上ノ池」停 約330~350m(徒歩約 5分)	スギ薬局平針店 約 410m(徒歩約 6分)
名古屋あかつき幼稚園 約 490m(徒歩約 7分)	セリア生活良品天白中平店 約1,300m(自転車約 5分)
上ノ池保育園 約 360m(徒歩約 5分)	DCMカーマ鳴海店 約2,480m(自転車約10分)
天白いくみ保育園 約 600m(徒歩約 8分)	平針団地診療所 約 390m(徒歩約 5分)
桃の実保育園 約 960m(徒歩約12分)	やすまゆファミリークリニック 約 590m(徒歩約 8分)
平針南小学校 約1,060m(徒歩約14分)	平針医院 約 800m(徒歩約10分)
平針中学校 約 680m(徒歩約 9分)	岡崎信用金庫平針支店 約1,610m(自転車約 7分)
間屋スーパーサント天白店 約 880m(徒歩約11分)	三菱UFJ銀行平針支店 約1,620m(自転車約 7分)
トップワン平針店 約 910m(徒歩約12分)	名古屋銀行平針支店 約1,640m(自転車約 7分)
業務スーパー天白店 約1,510m(自転車約 6分)	名古屋南平針郵便局 約 390m(徒歩約 5分)
ヒルズウォーク徳重ガーデンズ 約2,300m(自転車約 9分)	平針第一公園 約 510m(徒歩約 7分)
	細口池公園 約 530m(徒歩約 7分)
	平針第二公園 約 660m(徒歩約 9分)

※掲載の距離および所要時間は地図上の概測です。なお徒歩は分速80m、自転車は分速266mで換算しています。

PRICE



▲:日当たり
 ≍:風通し

タイプ	敷地面積	延床面積	販売価格(税込)
A	ご成約ありがとうございました。		
B	117.39㎡(35.51坪)	88.21㎡(26.68坪)	3,695万円

価格などの最新情報はHPで随時更新します ▶



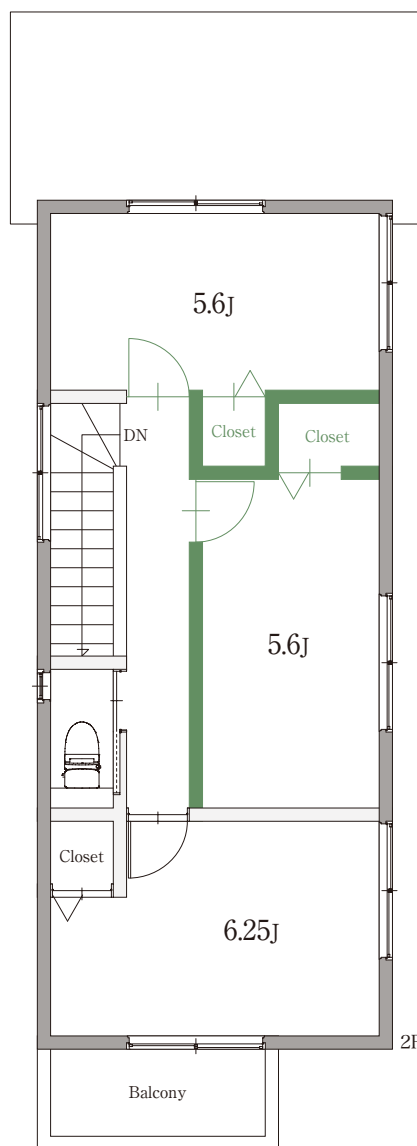
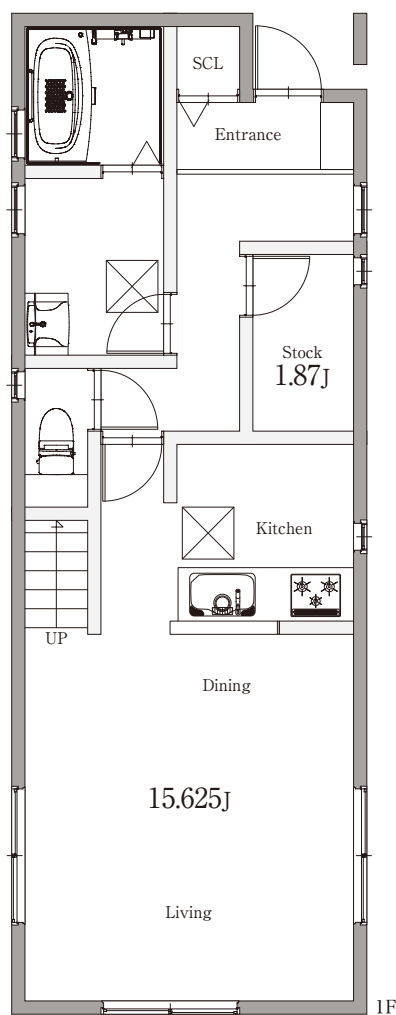
※掲載の区画図は図面を基に描き起こした区画図につき実際のものとは異なります。



PLAN

B

敷地面積 / 117.39㎡ (35.51坪)
 延床面積 / 88.21㎡ (26.68坪)
 販売価格 3,695万円 (税込)



■ 2階間取り・収納量変更できます (オプション)

※間取り、設備、仕様等は施工上変更する場合がございます。詳しくは係員にお尋ねください。

SUMMARY

東新住建の家 天白区平針南 物件概要

所在地：名古屋市天白区平針南一丁目1106番2
交通：地下鉄鶴舞線「平針」駅 自転車約7分 約1,670～1,690m
市バス「平針上ノ池」停 徒歩約5分 約330～350m
総戸数：2戸
販売戸数：1戸
販売価格：3,695万円(税込)
敷地面積：117.39㎡(35.51坪)
延床面積：88.21㎡(26.68坪)
用途地域：第一種低層住居専用地域
地目：宅地
建ぺい率：50%
容積率：150%
接面道路：東側公道約9.0m
建築確認番号：確認サービス第KS122-0410-65908号(2023年1月6日)
完成予定：2023年6月完成済
引渡可能時期：即可
主要施設
水道：公営水道
電気：中部電力
ガス：都市ガス
污水：下水道
建築構造：木造2階建
取引態様：仲介

※分譲後の管理形態／個別管理
※間取り、設備、仕様等は施工上、変更する場合がございます。詳しくは係員にお尋ねください。



宅地建物取引業免許：国土交通大臣(4)第7873号
特定建設業許可：愛知県知事許可(特-4)第61271号
(公社)愛知県宅地建物取引業協会会員 東海不動産取引協議会加盟

東新住建株式会社

〒492-8628 愛知県稲沢市高御堂一丁目3番18(稲沢本店) TEL.0800-170-5104