

より早く、より求めやすく。こだわりのライフスタイルを実現。

完成した  
お客様の家  
ご案内致します。

※詳細はお問い合わせ下さい。

A区画 ご参考プラン

4LDK+SIC+WIC+DEN

キッチンを中心とし、  
回遊できる家事動線

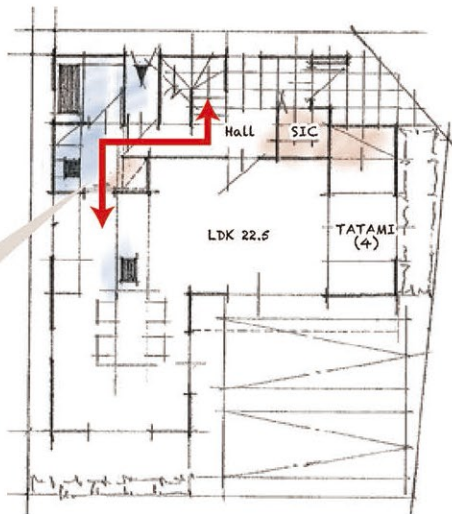
家事をする奥様のことを考えた、キッチンを中心にリビング・ダイニングのある設計になっています。

シンプルな洗濯動線

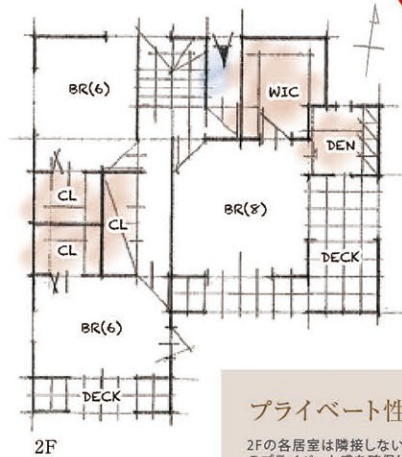
家事の中でも一番負担とされるお洗濯。キッチン⇄洗面脱衣所⇄階段の動線を最短にし、家事ラクに貢献。

外から洗濯物が見えない設計

外壁を立ち上げることで外から室内が見えないのでプライバシーを配慮した設計となっています。また外壁として、意匠を凝らしたデザインとなっております。



<2Fプラン例>



プライベート性の高い2Fの居室

2Fの各居室は隣接しないようにレイアウト。ご家族それぞれのプライベート感を確保した設計となっています。

現地案内図



スケルトン・インフィル

ご家族構成やライフスタイルに合わせてご提案します。

内装・カラー 間取り 設備 が、自由にオーダーできます。

たとえば…  
こんな暮らしを  
実現しませんか？

- ・ホームシアター スポーツ観戦や子供の成長上映会に。
- ・多目的スペース 大人数のホームパーティーに。
- ・広々子ども部屋 小さい頃はのびのび遊べる部屋として。成長したら部屋を分けて個室にも。

システムキッチン、ユニットバス、洗面化粧台等の設備も 選べます。

拡大図



LIFE INFORMATION

<ul style="list-style-type: none"> <li>交通機関                     <ul style="list-style-type: none"> <li>一宮総合駅(JR・名鉄) … 自転車約5分(約1,300m)</li> <li>名鉄尾西線「観音寺」駅 … 徒歩約10分(約800m)</li> <li>東海北陸自動車道「一宮西」… 自動車約2分(約940m)</li> </ul> </li> <li>教育施設                     <ul style="list-style-type: none"> <li>末広保育園 … 徒歩約2分(約120m)</li> <li>末広小学校 … 徒歩約1分(約40m)</li> <li>中部中学校 … 徒歩約18分(約1,400m)</li> </ul> </li> <li>医療機関                     <ul style="list-style-type: none"> <li>米本医院 … 徒歩約5分(約360m)</li> <li>富田医院 … 徒歩約7分(約540m)</li> </ul> </li> </ul>	<ul style="list-style-type: none"> <li>商業施設                     <ul style="list-style-type: none"> <li>業務スーパー一宮店 … 徒歩約4分(約300m)</li> <li>ピアゴ大和店 … 徒歩約8分(約620m)</li> <li>カネエ新生活 … 徒歩約2分(約1,100m)</li> <li>旬楽一宮八幡店 … 徒歩約2分(約1,200m)</li> <li>ヘルスバンク末広店 … 徒歩約3分(約190m)</li> <li>ドラッグスギヤマ住吉店 … 徒歩約5分(約400m)</li> <li>セブンイレブン一宮住吉2丁目店 … 徒歩約4分(約270m)</li> </ul> </li> <li>公園                     <ul style="list-style-type: none"> <li>柳下公園 … 徒歩約4分(約290m)</li> <li>堀田公園 … 徒歩約6分(約450m)</li> </ul> </li> </ul>
---	--

※記載の距離および所要時間は地図上の概測です。なお、徒歩は分速80m、自転車は分速266m、自動車は分速666mで換算しています。



会場 GALLERY INAZAWA

OPEN 10:00~18:00(水曜定休)

カーナビをご利用のお客様は、下記の住所をご入力ください。

〒492-8628 稲沢市高御堂一丁目3番18



■一宮市末広 建築条件付宅地分譲 物件概要 物件概要 ●所在地/一宮市末広二丁目21番1の一部 ●交通/名鉄尾西線「観音寺」駅(約800m)徒歩約10分、一宮総合駅(約1,300m)徒歩約17分 ●総区画/2区画 ●販売区画/2区画 ●土地価格/1,810万円、1,850万円 ●敷地面積/122.75㎡(37.13坪)~125.27㎡(37.89坪) ●用途地域/第一種中高層住居専用地域 ●地目/雑種地 ●建ぺい率/60% ●容積率/150% ●接面道路/北側公道約5.9m、東側公道約8.0m ●主要設備/公営水道、中部電力、都市ガス、下水道 ●取引形態/仲介※ご成約の際に当社規定の仲介手数料を別途申し受けます。 ※建築条件付土地について/この土地は土地売買契約後90日以内に当社と建築請負工事契約を締結していただく条件として販売いたします。万一期間内に建築請負工事契約を締結しないことが確定した場合は土地売買は白紙となり、受領した金額は全額無利子で返還いたします。 ※掲載の間取り図は図面を基に描き起こしておりますが、施工上の理由等により実際とは異なる場合がございます。 ※記載の距離および所要時間は地図上の概測です。なお、徒歩は分速80mで換算しています。 ●広告制作年月日/令和元年5月7日 ●広告有効期限/令和元年6月30日 (愛94) ●仲介/東新住建(株) 〒492-8628 愛知県稲沢市高御堂一丁目3番18 ●特定建設業許可/愛知県知事許可(特-29)第61271号 ●宅地建物取引業免許/国土交通大臣(2)第7873号

22,000棟の実績

お問い合わせ【営業時間】10:00~18:00【定休日】水曜日

東新住建 0120-249-114

ツヨクテイイヨ

よりスムーズにお客様のご案内。

Web予約にてご来場の方、  
QUOカード1,000円分プレゼント!

ご予約は  
こちらから

