



## 洗面化粧台 エルシィ<Mセレクトション>

間口 900mm LCJ2HT-905SY/MLCJ1-903TXU

キレイも、エコも、収納もスマートに。  
シンプルで美しいデザインで実現しました。



写真はイメージです。見積り内容とは異なります。

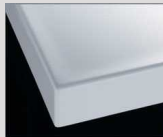


### ■ 扉カラー ハイグレード



□YS2 グレースホワイト □LP2 クリエベール □LM2 クリエモカ

### ■ カウンターカラー



□H フレーン材ホワイト

### 奥行きコンパクトなスタイリッシュカウンター

奥行き500mmのコンパクト設計でありながら、洗面器容量16Lと、仮置きスペースや洗面器の大開口を両立しました。もちろん洗面器とカウンターは継ぎ目のない一体成形です。



滑らかなカウンターからポウルへのスロープ。ビルトイン水栓で、ハイバックガードのお手入れしやすさがアツプ。

### てまなし排水口

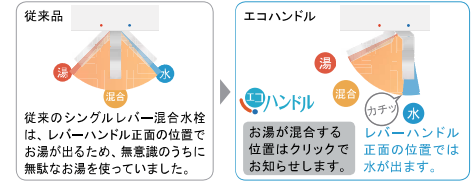
大口径排水口とヘアキャッチャーで、キレイをキープ。排水口は水はけのよい大口径サイズ。汚れの溜まりやすいフランジをなくして拭き掃除もカンタンです。



ヘアキャッチャー ゴミをキャッチ。排水栓は着脱式なので部品をばらしてキレイに洗えます。

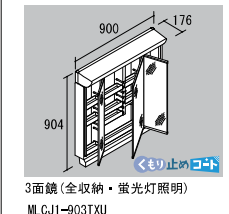
### エコハンドル

よく使う正面のハンドル位置で「水」を出す省エネ設計。

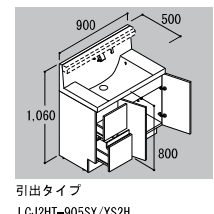


従来のシングルレバー混合水栓は、レバーハンドル正面の位置でお湯が出るため、無意識のうちに無駄なお湯を使っていました。エコハンドルは、お湯が混合する位置はクリックで、レバーハンドル正面の位置では水が出ます。

### ミラーキャビネット



### 化粧台本体



### 水栓金具

水栓は、お掃除もしやすいビルトインタイプ。



シングルレバーシャワー水栓 LF-HC397SY-MB

### 3面鏡トリアレンジ

5cm刻みで高さを自由にアレンジ。入れるものの高さにピッタリ合わせられます。



### 取っ手タイプ



取っ手レス仕様

### 低ホルムアルデヒド最高等級



下地材を含むすべての木質系材料  
品確法の最高等級に準拠して、使用面積制限を受けない材料F☆☆☆☆ホルムアルデヒドの発散速度0.005g/mh以下を使用しています。

※上記掲載の各写真・イラストはイメージです。見積り内容とは異なる場合がありますので、ご注意ください。

