

大野木小学校まで徒歩約3分

南西角地

チャンス到来

土地付き
注文住宅

一戸建て
マイホームの夢を
あきらめて
いませんか？

- ✓ 土地を持っていないから注文住宅は無理かなあ...建てられない？
- ✓ 希望する間取りを注文すると金額が高くなるんじゃない？
- ✓ 子供が幼稚園・小学校に入るから出費が大変！
- ✓ 景気が悪いから支払いが不安だなあ！
- ✓ 自己資金がないから建てられない？

- POINT 1** 仲介手数料0円 | 直接、土地を販売するので仲介手数料がかかりません。
- POINT 2** 豊富な情報 | 豊富な物件情報から確かな品質のものを吟味してご提供いたします。

選べる土地 + 自由設計

Life Style

Order House

土地付き

きっと出会える「一期一会」の土地に、東新ホームズ的设计集団があなただけの家にデザインします。



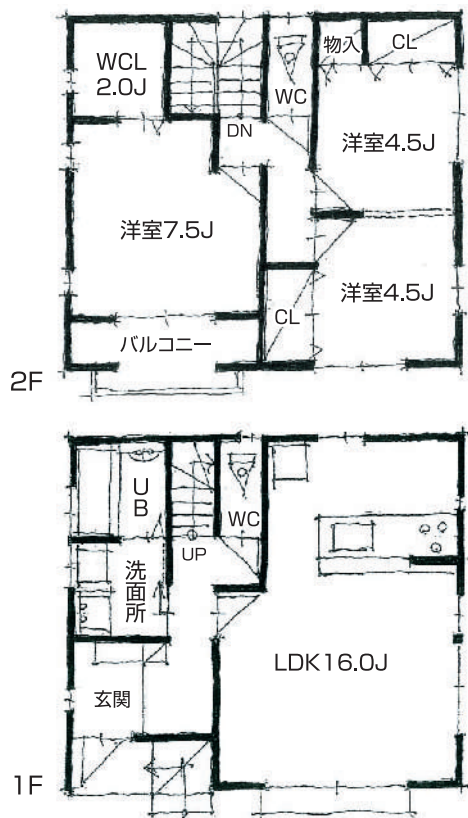
※当社施工例です。

一期一会の土地にお好みのプランをご提案いたします。〈宅地造成済・仲介手数料0円〉

西区大野木IV 〈全1区画〉

建築条件付宅地

A区画参考プラン



〔建築条件付宅地とは〕
この土地は、土地売買契約後3ヶ月以内に東新住建と住宅建築請負契約を結ぶことを条件として販売します。土地売買契約後、直ちに建築設計の協議をしていただきますが、この期間内に住宅の建築請負契約が成立しない場合は、土地売買契約の効力は発生せず、申込金その他お預かりした金銭は速やかに全額無利息でお返しします。

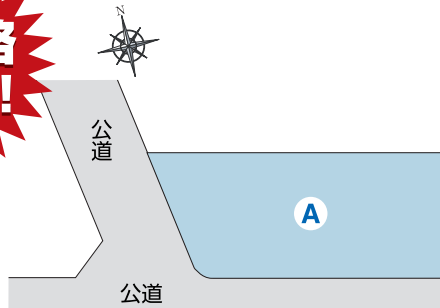
●土地面積
96.96㎡ (29.33坪)
●旧土地価格 / 2,000万円
(旧価格公示日:平成20年11月17日)

**新価格
発表!!**

新価格 1,350万円

(新価格公示日:平成21年9月8日)
参考プラン
施工面積 / 93.38㎡ (28.25坪)
建物価格 / 1,390万円 (税込)

土地+建物セット価格
2,740万円 (税込) ※付帯・外構工事別途



- 地下鉄鶴舞線
「庄内緑地公園」駅
自転車約5分 (約1,300m)
- 大野木小学校
徒歩約 3分 (約 180m)
- 山田東中学校
徒歩約 12分 (約 930m)

※記載の距離および所要時間は地図上の概測です。
なお徒歩は、分速80m、自転車時速16kmで換算しています。

カーナビで
お越しのお客様は **愛知県名古屋市西区大野木3丁目18番**
とご入力下さい。

物件概要 ●所在地 / 名古屋市西区大野木3丁目18番 ●交通 / 市バス「大野木2丁目」停 徒歩約7分 (約540m) ●地目 / 田 ●用途地域 / 第一種住居地域 ●都市計画 / 市街化区域 ●建ぺい率 / 60% ●容積率 / 200% ●総区画数 / 1区画 ●販売区画数 / 1区画 ●土地価格 / 1,350万円 ●土地面積 / 96.96㎡ (29.33坪) ●接面道路 / 西側公道約6.0m ●主要施設 / 公管上下水道、中部電力、都市ガス ●売主 / 東新住建株式会社 ●広告制作年月日 / 平成21年9月24日 ●広告有効期限 / 広告制作年月日より1ヶ月 ※掲載の間取りは参考プランの一例です。プランはおお客様の自由に決定できます。 ※建物価格には、外構工事費や建築確認費用、付帯工事費などは含まれておりません。

今週の土・日 マイホーム用地大相談会にご来場ください。

営業時間 AM 10:00 ~ PM 6:00

東新ホームズ

0120-249-114

東新住建株式会社
本店住所 / 〒492-8628 愛知県稲沢市高御堂一丁目3番18号
TEL / 0587-33-0266
宅地建物取引業者免許 国土交通大臣 (1) 7873号
(社) 愛知県宅地建物取引業協会会員 (社) 東海不動産取引協議会加盟